



**CONSEJO GENERAL DEL PODER JUDICIAL**

---

**Servicio de Inspección**  
Sección de Estadística Judicial

# Informe sobre la movilidad de la plantilla judicial en 2018

22 de abril de 2019

## Introducción

En base a los datos de plantilla orgánica de los órganos judiciales y a los relativos a movimientos y vacantes del personal de los órganos judiciales recogidos en la Estadística Judicial se ha elaborado el presente informe que pretende ofrecer una visión sintética de la situación del personal en los órganos judiciales: rotación, plazas sin cubrir, plazas cubiertas por interinos. Esta información es de fundamental importancia para tener una visión global de los órganos al estar altamente relacionada con los resultados que alcanzan los mismos.

Como consecuencia del despliegue de la llamada "Nueva Oficina Judicial" en varios partidos judiciales se ha modificado la plantilla orgánica de los órganos judiciales existentes en los mismos, de forma que existe dotación propia de los distintos servicios comunes creados, algunos de los cuales no cumplimentan boletines estadísticos, por lo que la Sección de Estadística del CGPJ no dispone de datos relativos a las posesiones y ceses del personal orgánico que presta servicio en los mismos, y, además, el nuevo sistema tiene la peculiaridad de que un único secretario judicial presta servicio en más de una Unidad de Apoyo Directo. Por ese motivo, si bien se mantiene la información hasta ahora recogida en el informe, es importante destacar los aspectos mencionados a fin de evitar interpretaciones erróneas, pues la calidad de los indicadores elaborados se ha visto afectada.

Los indicadores utilizados son:

**Porcentaje de cobertura por no titulares (PCNT):** número total de días en los que se han ocupado puestos de una determinada categoría por no titulares, dividido por el número efectivos en plantilla de esa categoría multiplicado por 365. Se expresa en tanto por cien.

**Porcentaje de días sin cubrir (PDSC):** número total de días en los que los puestos de una determinada categoría han quedado sin cubrir, dividido por el número efectivos en plantilla de esa categoría multiplicado por 365. Se expresa en tanto por cien.

**Índice de rotación (IR):** número de tomas de posesión, tanto de titulares como de otros, dividido por la plantilla orgánica en la categoría. Mide la estabilidad de la plantilla. Hay que señalar que entre las posesiones se están contabilizando las correspondientes a las primeras producidas tras la creación de un órgano.

El dato de plantilla orgánica que se ha utilizado ha sido el derivado de la estadística judicial del cuarto trimestre de 2018. Los boletines web presentan la plantilla orgánica de cada categoría (recibida del Ministerio de Justicia con referencia al 1 de enero), pudiendo el órgano plantear su modificación en caso de no ajustarse a la realidad. Para la toma de posesión y los días en los que las plazas han estado vacantes o cubiertas por interino se han utilizado los siguientes bloques de preguntas existentes en los boletines estadísticos:

## 1 PLANTILLA ORGANICA (1)

CARGO	Nº de plazas orgánicas del Juzgado
Magistrados	
Letrado A. de Justicia	
Cuerpo Gestión Procesal	
Cuerpo Tramitación Procesal	
Cuerpo Auxilio Judicial	

## 2 VACANTES EXISTENTES EN EL TRIMESTRE (2)

CARGO	Número de plazas sin cubrir al final del trimestre (3)	Número de plazas cubiertas por NO TITULARES al final del trimestre	Número total de días en el trimestre actual en los que estuvo cubierta la/s plaza/s por interino/s (4) (5) o similares*	Número total de días en el trimestre actual en los que estuvo sin cubrir la/s plaza/s por interino/s (3) (4) o similares*
Magistrado o Juez				
Letrado A. de Justicia				
Cuerpo Gestión Procesal				
Cuerpo Tramitación Procesal.				
Cuerpo Auxilio Judicial				

(1) Se reseñará el número de plazas que orgánicamente tiene atribuidas el órgano judicial, con independencia de estar cubierta por titular, interino o vacante, no se consignara como plantilla orgánica, los refuerzos que pueda tener atribuidos el órgano judicial.

(2) Se reseñará el número al final del trimestre, independientemente de las vacantes que haya habido a lo largo del mismo. Tendrá consideración de vacante, la plaza que no se encuentra cubierta por funcionario titular.

No tiene consideración de vacante cuando el funcionario se encuentre en situación de comisión de servicio, enfermedad, licencia sindical, licencia por estudios, etc.

(3) Se reseñará el número existente al final del trimestre, con independencia de las plazas sin cubrir que haya habido a lo largo del mismo. Tendrá la consideración de plaza sin cubrir, la plaza que no se encuentra cubierta por funcionario titular, interino o similar (comisión de servicio, promoción vertical, etc).

No tendrá la consideración de plaza sin cubrir cuando el funcionario o interino se encuentre disfrutando de permiso o licencia y su duración no se prolongue en el tiempo.

(4) Se reseñará la suma de días en que cualquiera de las plazas de la categoría correspondiente estuvo cubierta/sin cubrir por interino a lo largo del trimestre, con independencia de que la plaza este cubierta o no al final del trimestre.

(5) El cómputo comprenderá los días del trimestre objeto de la estadística (entendiéndose como trimestre natural 90 días.)

**NÚMERO DE POSESIONES Y CESES HABIDOS EN EL TRIMESTRE**

<b>CARGO</b>	<b>POSESIONES <sup>(6)</sup></b>		<b>CESES (6)</b>	
	<b>Titulares</b>	<b>Otros</b>	<b>Titulares</b>	<b>Otros</b>
<b>Magistrado o Juez</b>				
<b>Letrado de la Administración de Justicia</b>				
<b>Cuerpo Gestión Procesal</b>				
<b>Cuerpo Tramitación Procesal</b>				
<b>Cuerpo Auxilio Judicial</b>				

---

<sup>6</sup> Indicación numérica de todas las posesiones y ceses habidas en el trimestre

## **Interpretación de los datos**

Tanto en los informes globales por categorías profesionales en los que se resume la información nacional para cada una de ellas por distintos tipos de órganos judiciales, como en los que se han elaborado por tipos de órganos y categoría profesional, desglosando por Tribunales Superiores de Justicia, se presenta la información de dos formas:

- Por medio de una tabla en la que se ofrece el Índice de rotación, el % de días con las plazas vacantes, el % de días con las plazas cubiertas por interinos, y el % de días con las plazas cubiertas por titulares. El movimiento normal de promociones, jubilaciones e ingresos, así como las enfermedades, cursos, etc., hacen que no se pueda alcanzar una situación en la que todas las plazas estén permanentemente cubiertas por titulares, y que estos permanezcan indefinidamente en su plaza. En cualquier caso parece deseable que el Índice de rotación sea lo más pequeño posible, el % de días cubiertos por interinos o sin cubrir lo más pequeño posible, y el % de días cubierto por titulares lo mayor posible.

Por ejemplo, en la tabla:

	Índice de rotación	% días vacantes	% días cubiertos por interinos	% días cubiertos por titulares
Tribunal Superior de Justicia	<b>0,15</b>	<b>0,22%</b>	<b>11,12%</b>	<b>88,66%</b>
Audiencias Provinciales	<b>0,15</b>	<b>0,66%</b>	<b>13,58%</b>	<b>85,76%</b>
Juzgados de lo Contencioso	<b>0,33</b>	<b>0,83%</b>	<b>13,53%</b>	<b>85,65%</b>
Juzgados de lo Social	<b>0,22</b>	<b>1,57%</b>	<b>24,51%</b>	<b>73,92%</b>
Juzgados de Menores	<b>0,38</b>	<b>0,87%</b>	<b>24,24%</b>	<b>74,89%</b>
Juzgados de lo Penal	<b>0,25</b>	<b>1,30%</b>	<b>29,80%</b>	<b>68,91%</b>
Juzgados Violencia contra la Mujer	<b>0,23</b>	<b>1,01%</b>	<b>20,64%</b>	<b>78,35%</b>
Juzgados de lo Mercantil	<b>0,31</b>	<b>0,27%</b>	<b>16,24%</b>	<b>83,49%</b>
Jdos. Instrucción, 1ª	<b>0,20</b>	<b>1,03%</b>	<b>21,44%</b>	<b>77,53%</b>
Instancia e Instrucción y 1ª				

La peor situación del Índice de rotación corresponde a los Juzgados de Menores, y la mejor a las Audiencias Provinciales y al Tribunal Superior de Justicia. Para el % de días vacantes, la peor situación corresponde a los Juzgados de lo Social, y la mejor al Tribunal Superior de Justicia.

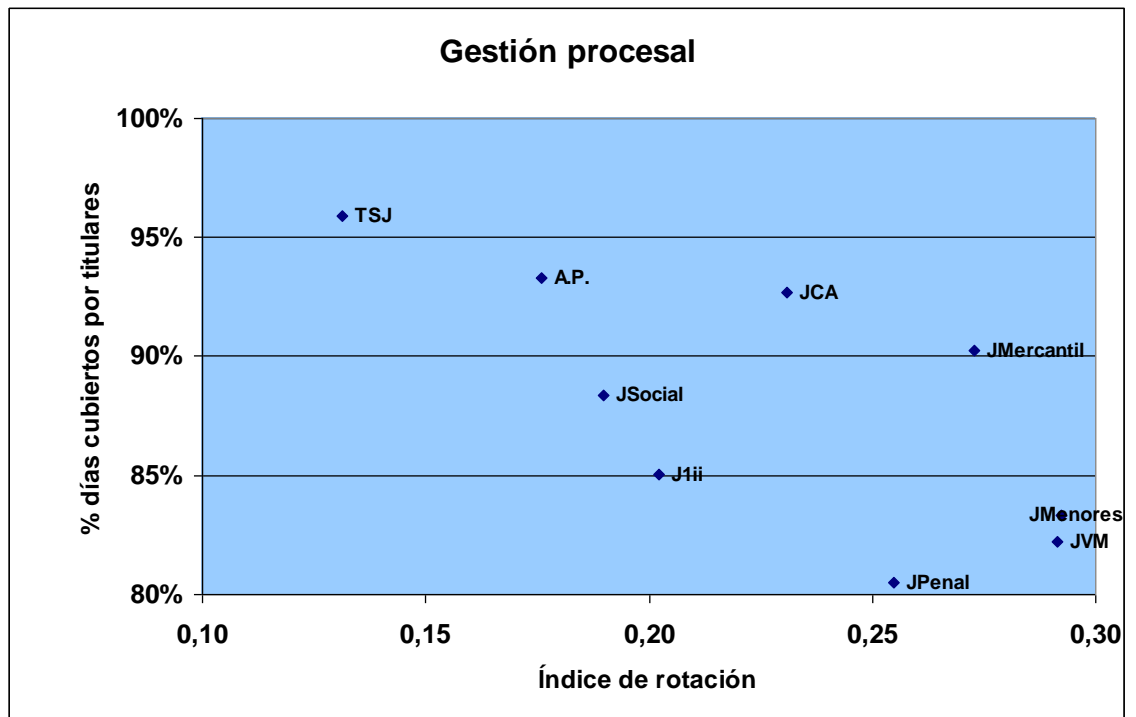
Para el % de días cubiertos por interino, la peor situación se da en los Juzgados de lo Penal y la mejor al Tribunal Superior de Justicia.

Finalmente, para el % de días cubiertos por titulares, la mejor situación se da en los Tribunales Superiores de Justicia, y la peor en los Juzgados de lo Penal.

- Por medio de gráficos en los que se muestran los tipos de órganos (o los TSJ) con el Índice de rotación en la dimensión horizontal y el % de las plazas cubiertas por titulares en la dimensión vertical. En este caso parece que **la situación más deseable será la correspondiente al extremo superior izquierdo**, y por lo tanto cuanto más alejados de ese punto peor será la situación del Tribunal Superior de Justicia, o del tipo de órgano.

En el gráfico:



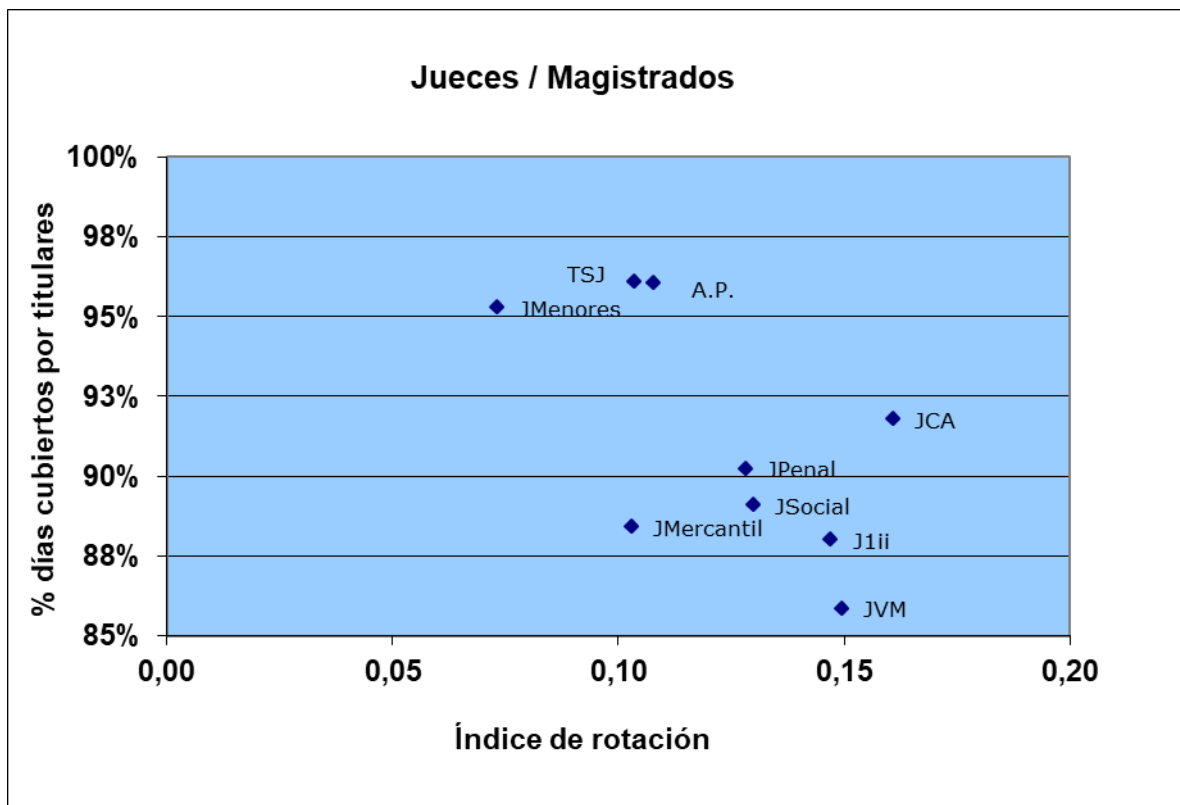


La mejor situación corresponde al Tribunal Superior de Justicia y la peor a los Juzgados de Violencia contra la Mujer.

## **Resumen por tipo de órganos**

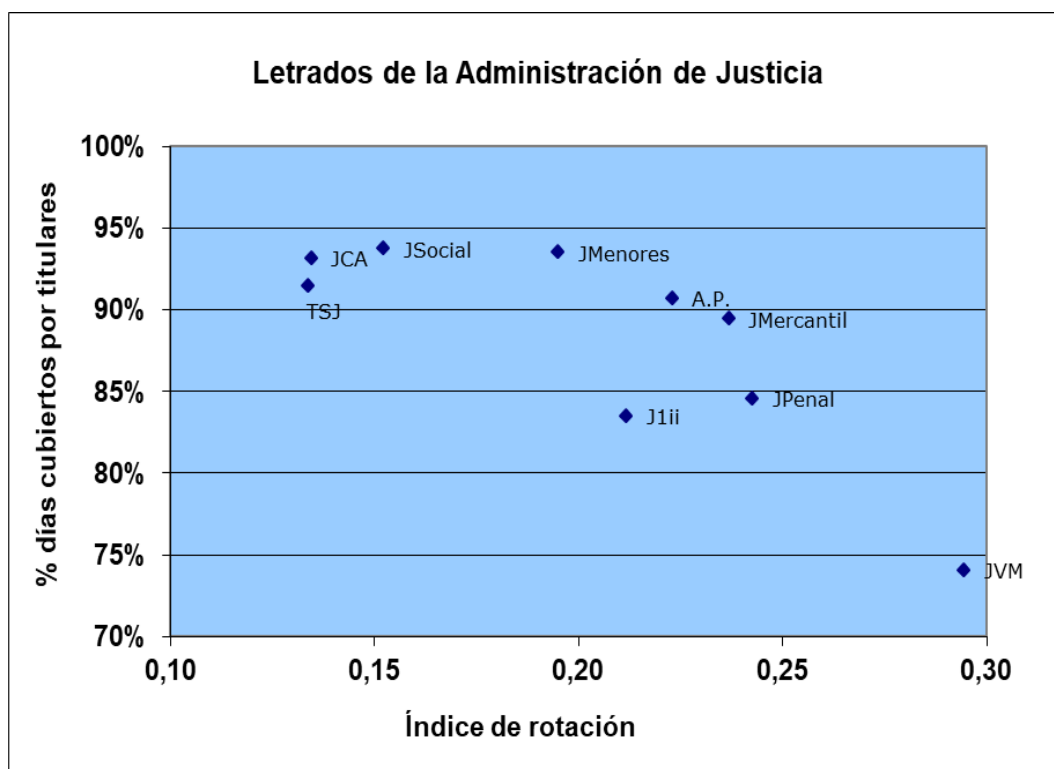
## Jueces y magistrados

	Índice de rotación	% días vacantes	% días cubiertos por interinos	% días cubiertos por titulares
<b>Tribunal Superior de Justicia</b>	0,10	1,0%	2,9%	96,1%
<b>Audiencias Provinciales</b>	0,11	0,4%	3,6%	96,0%
<b>Juzgados de lo Contencioso</b>	0,16	0,2%	8,0%	91,8%
<b>Juzgados de lo Social</b>	0,13	0,1%	10,8%	89,1%
<b>Juzgados de Menores</b>	0,07	0,0%	4,7%	95,3%
<b>Juzgados de lo Penal</b>	0,13	0,3%	9,4%	90,2%
<b>Juzgados Violencia contra la Mujer</b>	0,15	0,4%	13,8%	85,9%
<b>Juzgados de lo Mercantil</b>	0,10	0,1%	11,4%	88,4%
<b>Jdos. Instrucción, 1ª Instancia e Instrucción y 1ª Instancia</b>	0,15	0,4%	11,6%	88,0%



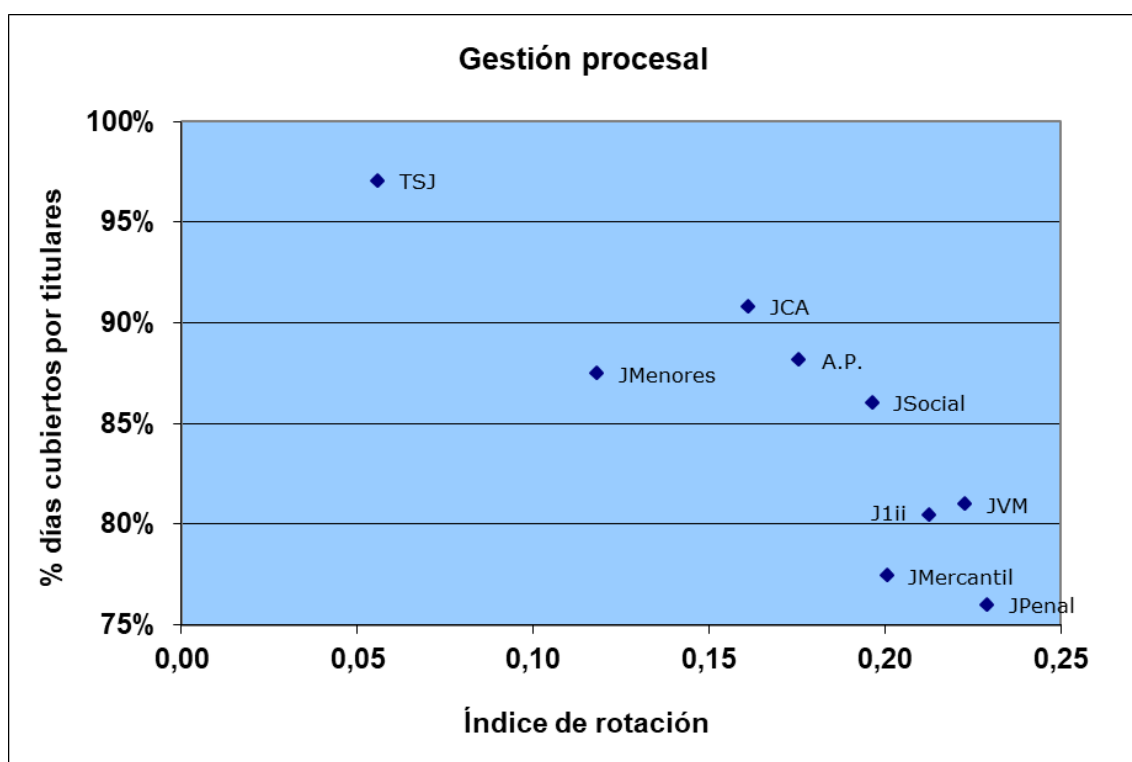
## Letrados de la Administración de Justicia

	Índice de rotación	% días vacantes	% días cubiertos por interinos	% días cubiertos por titulares
<b>Tribunal Superior de Justicia</b>	0,13	0,2%	8,3%	91,5%
<b>Audiencias Provinciales</b>	0,22	0,8%	8,5%	90,7%
<b>Juzgados de lo Contencioso</b>	0,13	0,0%	6,8%	93,2%
<b>Juzgados de lo Social</b>	0,15	0,7%	5,5%	93,7%
<b>Juzgados de Menores</b>	0,20	0,1%	6,3%	93,6%
<b>Juzgados de lo Penal</b>	0,24	0,7%	14,8%	84,6%
<b>Juzgados Violencia contra la Mujer</b>	0,29	0,5%	25,5%	74,1%
<b>Juzgados de lo Mercantil</b>	0,24	0,5%	10,1%	89,5%
<b>Jdos. Instrucción, 1ª Instancia e Instrucción y 1ª Instancia</b>	0,21	0,5%	15,9%	83,5%



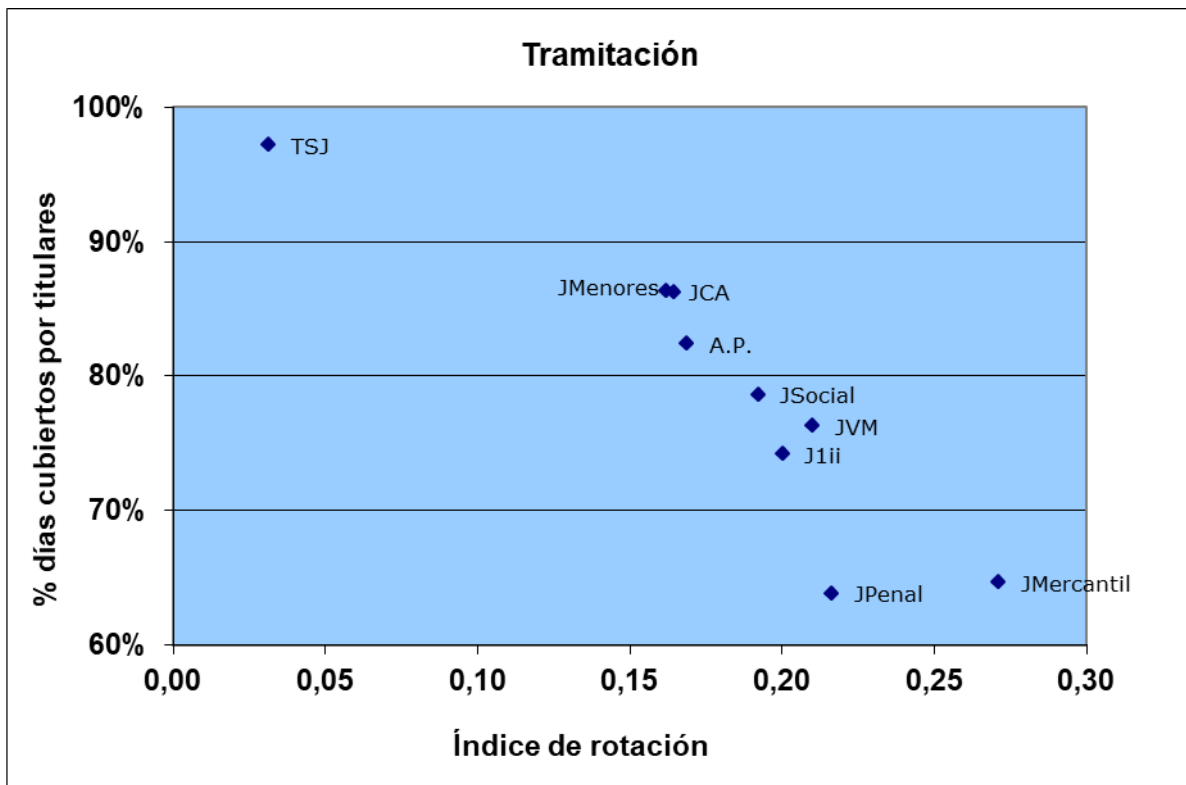
## Gestión Procesal

	Índice de rotación	% días vacantes	% días cubiertos por interinos	% días cubiertos por titulares
<b>Tribunal Superior de Justicia</b>	0,06	0,6%	2,3%	97,1%
<b>Audiencias Provinciales</b>	0,18	1,8%	10,0%	88,2%
<b>Juzgados de lo Contencioso</b>	0,16	1,0%	8,2%	90,8%
<b>Juzgados de lo Social</b>	0,20	0,6%	13,4%	86,0%
<b>Juzgados de Menores</b>	0,12	1,6%	10,9%	87,5%
<b>Juzgados de lo Penal</b>	0,23	1,7%	22,2%	76,0%
<b>Juzgados Violencia contra la Mujer</b>	0,22	1,4%	17,6%	81,0%
<b>Juzgados de lo Mercantil</b>	0,20	0,7%	21,8%	77,4%
<b>Jdos. Instrucción, 1ª Instancia e Instrucción y 1ª Instancia</b>	0,21	1,3%	18,2%	80,5%



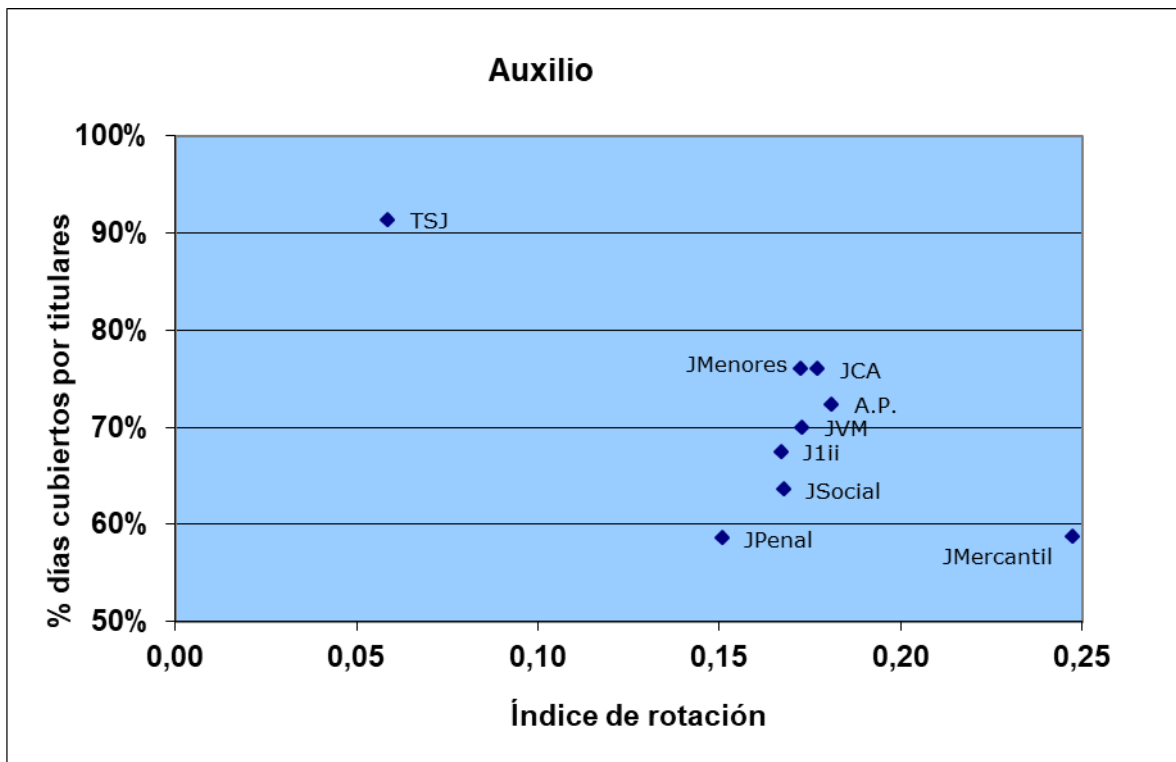
## Tramitación

	Índice de rotación	% días vacantes	% días cubiertos por interinos	% días cubiertos por titulares
<b>Tribunal Superior de Justicia</b>	0,03	0,4%	2,4%	97,2%
<b>Audiencias Provinciales</b>	0,17	2,9%	14,7%	82,4%
<b>Juzgados de lo Contencioso</b>	0,16	2,1%	11,5%	86,3%
<b>Juzgados de lo Social</b>	0,19	0,6%	20,8%	78,6%
<b>Juzgados de Menores</b>	0,17	1,0%	12,7%	86,3%
<b>Juzgados de lo Penal</b>	0,22	2,0%	34,2%	63,8%
<b>Juzgados Violencia contra la Mujer</b>	0,21	1,8%	21,9%	76,3%
<b>Juzgados de lo Mercantil</b>	0,27	1,3%	34,0%	64,7%
<b>Jdos. Instrucción, 1ª Instancia e Instrucción y 1ª Instancia</b>	0,20	1,5%	24,3%	74,2%



## Auxilio

	Índice de rotación	% días vacantes	% días cubiertos por interinos	% días cubiertos por titulares
<b>Tribunal Superior de Justicia</b>	0,06	1,1%	7,5%	91,3%
<b>Audiencias Provinciales</b>	0,18	1,7%	25,9%	72,4%
<b>Juzgados de lo Contencioso</b>	0,18	1,3%	22,7%	76,0%
<b>Juzgados de lo Social</b>	0,17	0,3%	36,1%	63,6%
<b>Juzgados de Menores</b>	0,17	1,8%	22,2%	76,0%
<b>Juzgados de lo Penal</b>	0,15	1,6%	39,9%	58,6%
<b>Juzgados Violencia contra la Mujer</b>	0,17	1,6%	28,4%	69,9%
<b>Juzgados de lo Mercantil</b>	0,25	0,7%	40,6%	58,7%
<b>Jdos. Instrucción, 1ª Instancia e Instrucción y 1ª Instancia</b>	0,17	1,0%	31,5%	67,5%



## **Juzgados de Instrucción, Primera Instancia e Instrucción y Primera Instancia<sup>7</sup>**

---

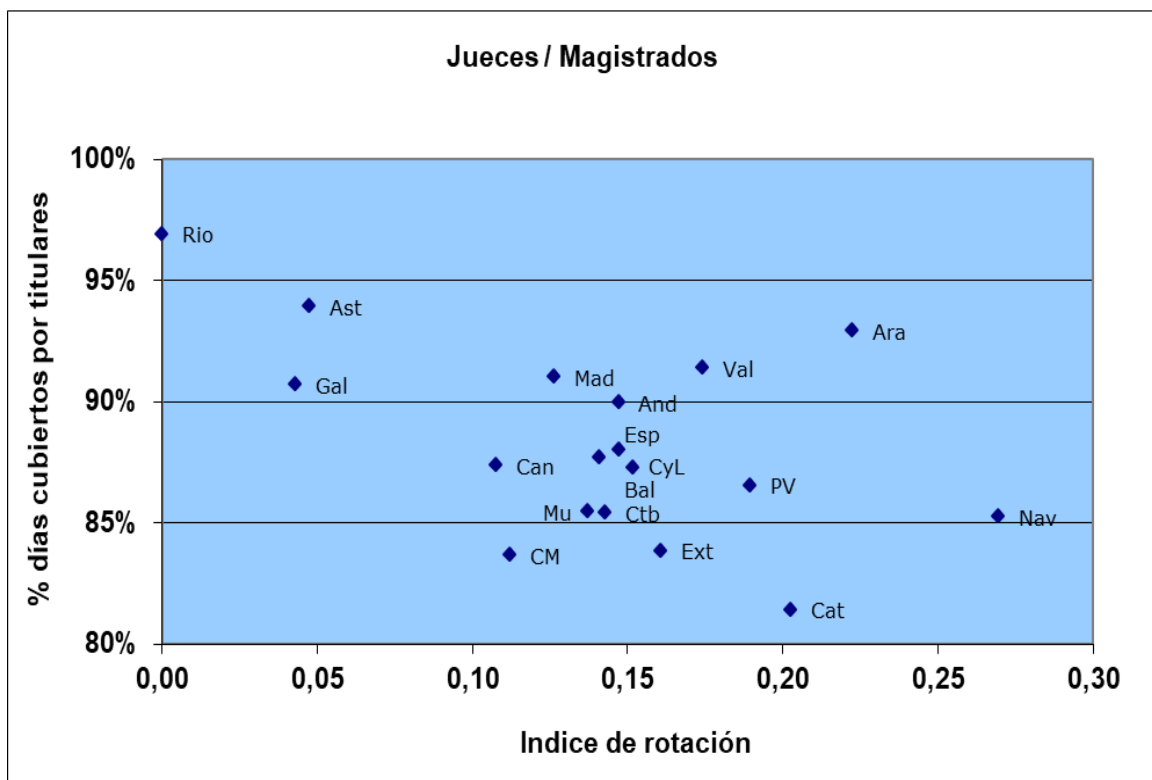
<sup>7</sup> En todos los apartados siguientes se han utilizado las siguientes abreviaturas para representar a los Tribunales Superiores de Justicia: Andalucía, And; Aragón, Ara; Asturias, Ast; Baleares, Bal; Canarias, Can; Castilla y León, CyL; Castilla la Mancha, CM; Cantabria, Ctb; Cataluña, CAT; Extremadura, Ex; Galicia, Gal; Madrid, Mad; Murcia, Mu; Navarra, Nav; País Vasco, PV; Rioja, Rio; España, Esp.



## Juzgados de Instrucción, Primera Instancia e Instrucción y Primera Instancia

### Jueces/magistrados

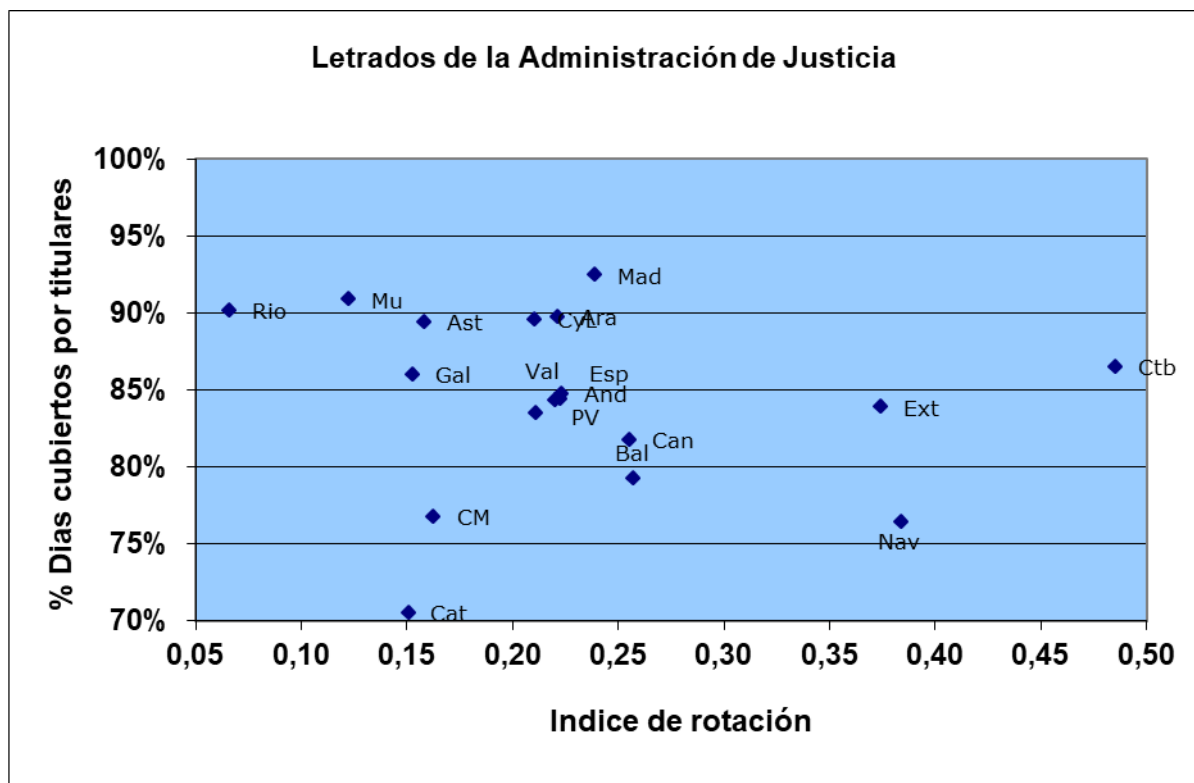
	Índice de rotación	% días vacantes	% días cubiertos por interinos	% días cubiertos por titulares
Andalucía	0,15	0,5%	9,6%	89,9%
Aragón	0,22	0,9%	6,2%	92,9%
Asturias	0,05	0,0%	6,1%	93,9%
Baleares	0,15	0,8%	11,9%	87,3%
Canarias	0,11	0,2%	12,4%	87,3%
Cantabria	0,14	0,5%	14,1%	85,4%
Castilla y León	0,14	0,2%	12,1%	87,7%
Castilla-La Mancha	0,11	0,4%	15,9%	83,6%
Cataluña	0,20	0,3%	18,3%	81,4%
Valencia	0,17	0,3%	8,4%	91,4%
Extremadura	0,16	0,1%	16,1%	83,8%
Galicia	0,04	0,5%	8,9%	90,7%
Madrid	0,13	0,3%	8,7%	91,0%
Murcia	0,14	0,5%	14,0%	85,5%
Navarra	0,27	0,0%	14,8%	85,2%
País Vasco	0,19	0,4%	13,1%	86,5%
La Rioja	0,00	0,1%	3,0%	96,9%
<b>España</b>	<b>0,15</b>	<b>0,4%</b>	<b>11,6%</b>	<b>88,0%</b>



## Juzgados de Instrucción, Primera Instancia e Instrucción y Primera Instancia

### Letrados de la Administración de Justicia

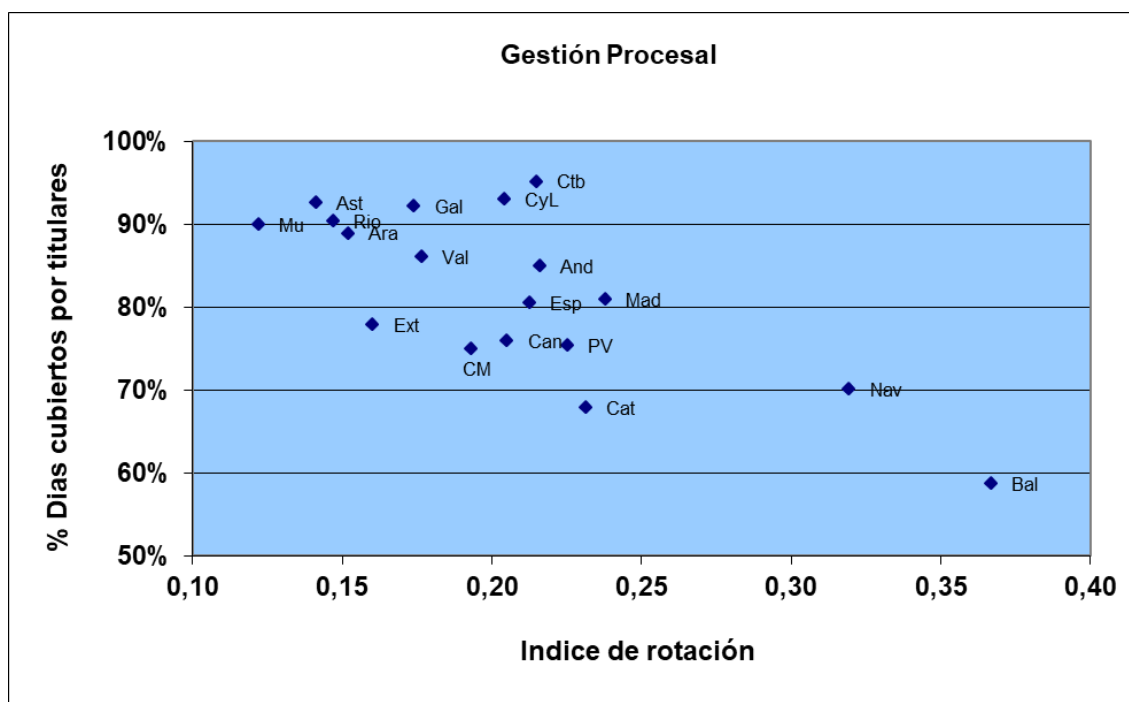
	Índice de rotación	% días vacantes	% días cubiertos por interinos	% días cubiertos por titulares
Andalucía	0,22	0,5%	14,7%	84,8%
Aragón	0,22	0,3%	9,9%	89,8%
Asturias	0,16	0,2%	10,4%	89,4%
Baleares	0,26	1,4%	19,4%	79,2%
Canarias	0,26	0,2%	18,0%	81,8%
Cantabria	0,49	0,2%	13,3%	86,5%
Castilla y León	0,21	0,3%	10,2%	89,6%
Castilla-La Mancha	0,16	0,4%	22,8%	76,8%
Cataluña	0,15	0,7%	28,7%	70,5%
Valencia	0,22	0,7%	14,9%	84,4%
Extremadura	0,38	0,9%	15,3%	83,9%
Galicia	0,15	0,3%	13,7%	86,0%
Madrid	0,24	0,5%	7,0%	92,5%
Murcia	0,12	0,1%	9,0%	90,9%
Navarra	0,38	1,3%	22,3%	76,4%
País Vasco	0,22	0,3%	15,4%	84,3%
La Rioja	0,07	0,0%	9,8%	90,2%
<b>España</b>	<b>0,21</b>	<b>0,5%</b>	<b>15,9%</b>	<b>83,5%</b>



## Juzgados de Instrucción, Primera Instancia e Instrucción y Primera Instancia

### Gestión Procesal

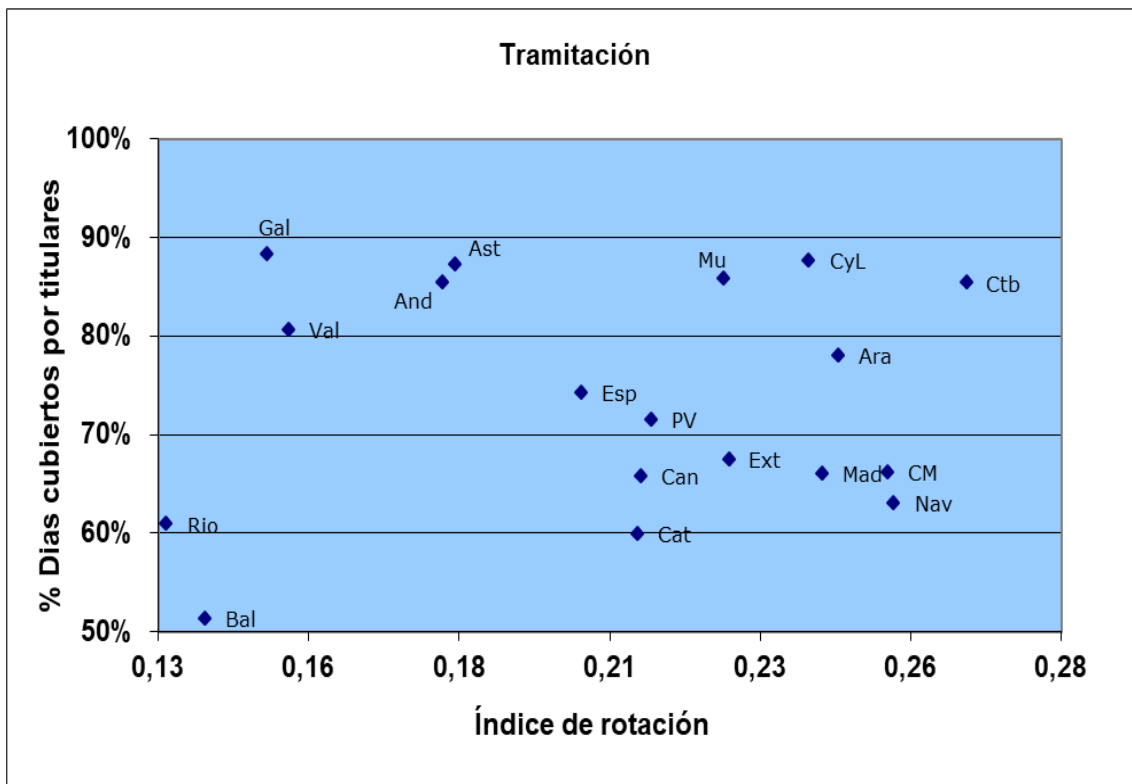
	Índice de rotación	% días vacantes	% días cubiertos por interinos	% días cubiertos por titulares
Andalucía	0,22	1,2%	13,9%	84,9%
Aragón	0,15	0,9%	10,2%	88,9%
Asturias	0,14	1,0%	6,4%	92,6%
Baleares	0,37	2,5%	38,8%	58,8%
Canarias	0,21	1,4%	22,7%	76,0%
Cantabria	0,22	0,1%	4,8%	95,1%
Castilla y León	0,20	0,3%	6,7%	93,0%
Castilla-La Mancha	0,19	0,8%	24,2%	74,9%
Cataluña	0,23	1,9%	30,2%	67,9%
Valencia	0,18	1,0%	12,9%	86,1%
Extremadura	0,16	0,4%	21,7%	77,8%
Galicia	0,17	1,8%	6,1%	92,1%
Madrid	0,24	1,7%	17,5%	80,9%
Murcia	0,12	1,3%	8,7%	90,0%
Navarra	0,32	0,1%	29,8%	70,1%
País Vasco	0,23	0,9%	23,7%	75,4%
La Rioja	0,15	0,6%	9,1%	90,3%
<b>España</b>	<b>0,21</b>	<b>1,3%</b>	<b>18,2%</b>	<b>80,5%</b>



## Juzgados de Instrucción, Primera Instancia e Instrucción y Primera Instancia

## Tramitación

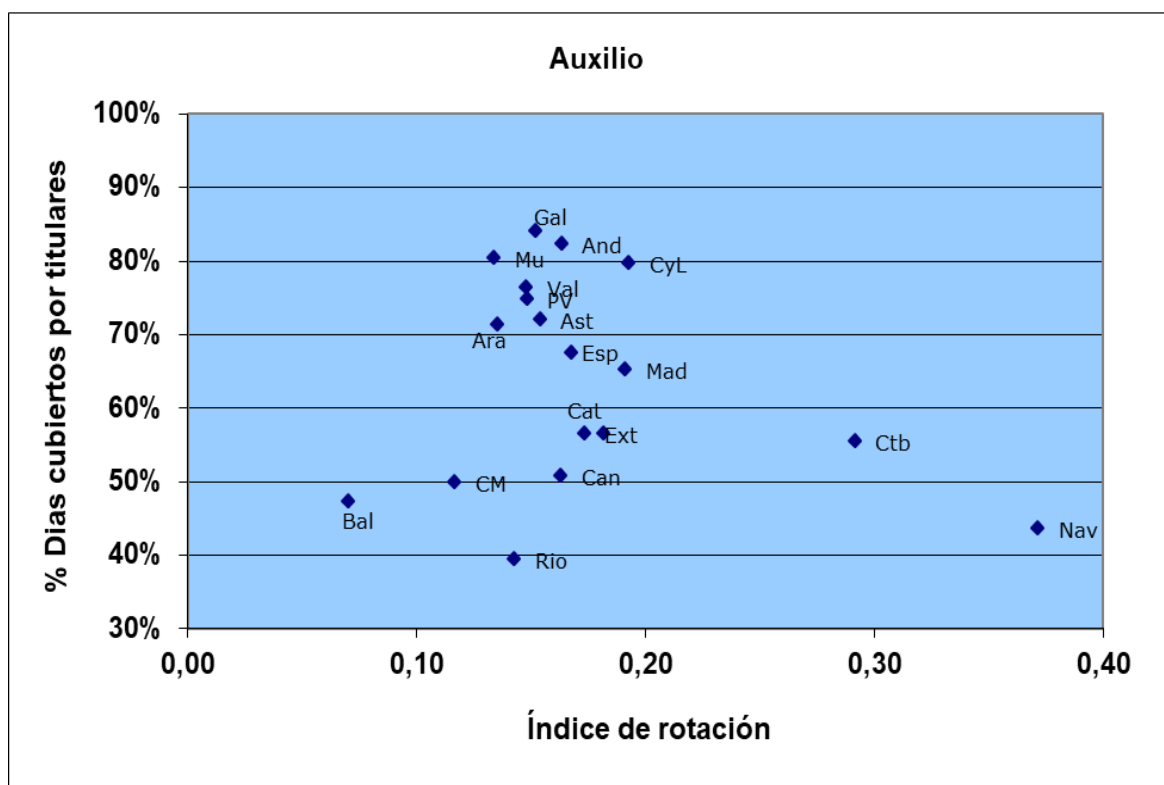
	Índice de rotación	% días vacantes	% días cubiertos por interinos	% días cubiertos por titulares
<b>Andalucía</b>	0,18	1,4%	11,4%	87,2%
<b>Aragón</b>	0,24	1,3%	20,7%	78,0%
<b>Asturias</b>	0,18	1,0%	13,6%	85,4%
<b>Baleares</b>	0,14	2,6%	46,0%	51,3%
<b>Canarias</b>	0,21	1,0%	33,2%	65,8%
<b>Cantabria</b>	0,26	0,4%	14,2%	85,4%
<b>Castilla y León</b>	0,24	0,9%	11,5%	87,6%
<b>Castilla-La Mancha</b>	0,25	1,3%	32,6%	66,2%
<b>Cataluña</b>	0,21	2,4%	37,7%	59,9%
<b>Valencia</b>	0,15	0,9%	18,4%	80,7%
<b>Extremadura</b>	0,23	0,9%	31,7%	67,5%
<b>Galicia</b>	0,15	1,8%	9,9%	88,3%
<b>Madrid</b>	0,24	1,8%	32,2%	66,0%
<b>Murcia</b>	0,22	1,3%	12,8%	85,8%
<b>Navarra</b>	0,25	0,8%	36,2%	63,0%
<b>País Vasco</b>	0,21	0,8%	27,6%	71,5%
<b>La Rioja</b>	0,13	0,9%	38,2%	60,9%
<b>España</b>	<b>0,20</b>	<b>1,5%</b>	<b>24,3%</b>	<b>74,2%</b>



## Juzgados de Instrucción, Primera Instancia e Instrucción y Primera Instancia

### Auxilio

	Índice de rotación	% días vacantes	% días cubiertos por interinos	% días cubiertos por titulares
Andalucía	0,16	0,9%	16,8%	82,2%
Aragón	0,14	0,5%	28,4%	71,1%
Asturias	0,15	0,7%	27,3%	72,0%
Baleares	0,07	0,7%	52,1%	47,2%
Canarias	0,16	1,0%	48,4%	50,6%
Cantabria	0,29	0,6%	44,0%	55,4%
Castilla y León	0,19	0,9%	19,6%	79,5%
Castilla-La Mancha	0,12	0,3%	49,9%	49,8%
Cataluña	0,18	1,2%	42,4%	56,4%
Valencia	0,15	0,7%	23,0%	76,3%
Extremadura	0,17	1,6%	42,0%	56,4%
Galicia	0,15	1,8%	14,3%	83,9%
Madrid	0,19	1,2%	33,7%	65,1%
Murcia	0,13	1,0%	18,8%	80,2%
Navarra	0,37	0,5%	55,9%	43,6%
País Vasco	0,15	1,1%	24,2%	74,7%
La Rioja	0,14	0,4%	60,3%	39,3%
<b>España</b>	<b>0,17</b>	<b>1,0%</b>	<b>31,5%</b>	<b>67,5%</b>

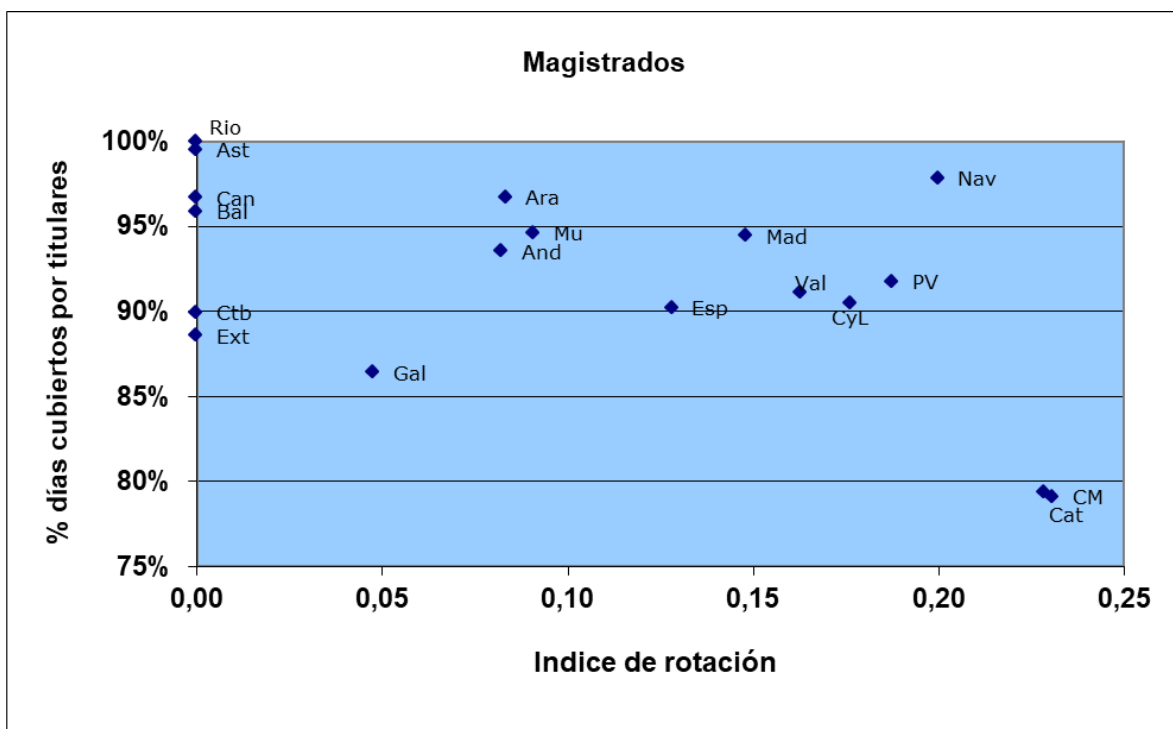


## **Juzgados de lo Penal**

## Juzgados de lo Penal

### Magistrados

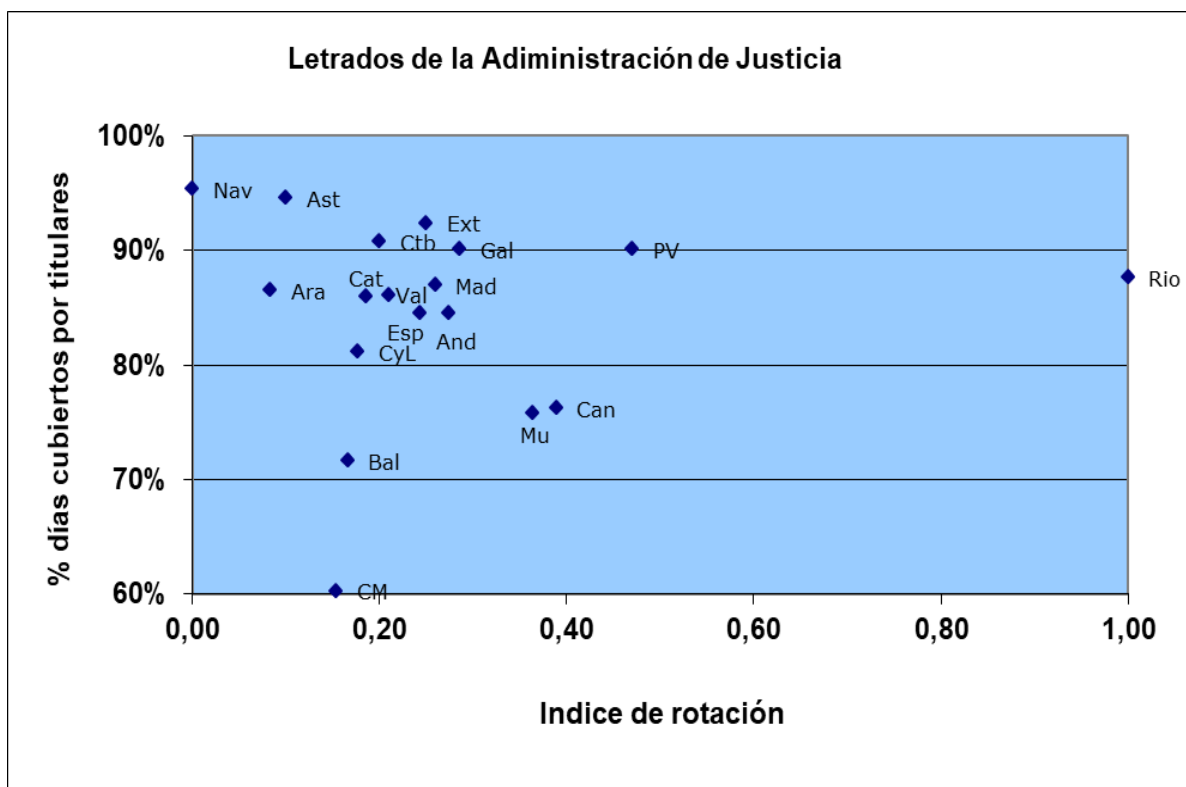
	Índice de rotación	% días vacantes	% días cubiertos por interinos	% días cubiertos por titulares
<b>Andalucía</b>	0,08	0,2%	6,3%	93,6%
<b>Aragón</b>	0,08	0,1%	3,2%	96,8%
<b>Asturias</b>	0,00	0,1%	0,4%	99,5%
<b>Baleares</b>	0,00	0,0%	4,1%	95,9%
<b>Canarias</b>	0,00	0,0%	3,3%	96,7%
<b>Cantabria</b>	0,00	0,0%	10,0%	90,0%
<b>Castilla y León</b>	0,18	0,0%	9,5%	90,5%
<b>Castilla-La Mancha</b>	0,23	1,5%	19,3%	79,1%
<b>Cataluña</b>	0,23	0,6%	20,0%	79,4%
<b>Valencia</b>	0,16	0,3%	8,5%	91,1%
<b>Extremadura</b>	0,00	0,2%	11,2%	88,6%
<b>Galicia</b>	0,05	0,8%	12,8%	86,4%
<b>Madrid</b>	0,15	0,2%	5,3%	94,5%
<b>Murcia</b>	0,09	0,0%	5,4%	94,6%
<b>Navarra</b>	0,20	0,0%	2,1%	97,9%
<b>País Vasco</b>	0,19	0,2%	8,0%	91,8%
<b>La Rioja</b>	0,00	0,0%	0,0%	100,0%
<b>España</b>	<b>0,13</b>	<b>0,3%</b>	<b>9,4%</b>	<b>90,2%</b>



## Juzgados de lo Penal

### Letrados de la Administración de Justicia

	Índice de rotación	% días vacantes	% días cubiertos por interinos	% días cubiertos por titulares
Andalucía	0,27	0,7%	14,9%	84,5%
Aragón	0,08	0,0%	13,5%	86,5%
Asturias	0,10	0,0%	5,5%	94,5%
Baleares	0,17	0,0%	28,3%	71,7%
Canarias	0,39	1,6%	22,2%	76,2%
Cantabria	0,20	0,0%	9,2%	90,8%
Castilla y León	0,18	0,0%	18,9%	81,1%
Castilla-La Mancha	0,15	0,0%	39,7%	60,3%
Cataluña	0,19	1,3%	12,7%	86,0%
Valencia	0,21	0,8%	13,1%	86,1%
Extremadura	0,25	1,5%	6,1%	92,4%
Galicia	0,29	0,1%	9,8%	90,1%
Madrid	0,26	0,5%	12,5%	87,0%
Murcia	0,36	1,1%	23,0%	75,9%
Navarra	0,00	0,0%	4,7%	95,3%
País Vasco	0,47	0,0%	9,9%	90,1%
La Rioja	1,00	0,0%	12,3%	87,7%
<b>España</b>	<b>0,24</b>	<b>0,66%</b>	<b>14,8%</b>	<b>84,6%</b>

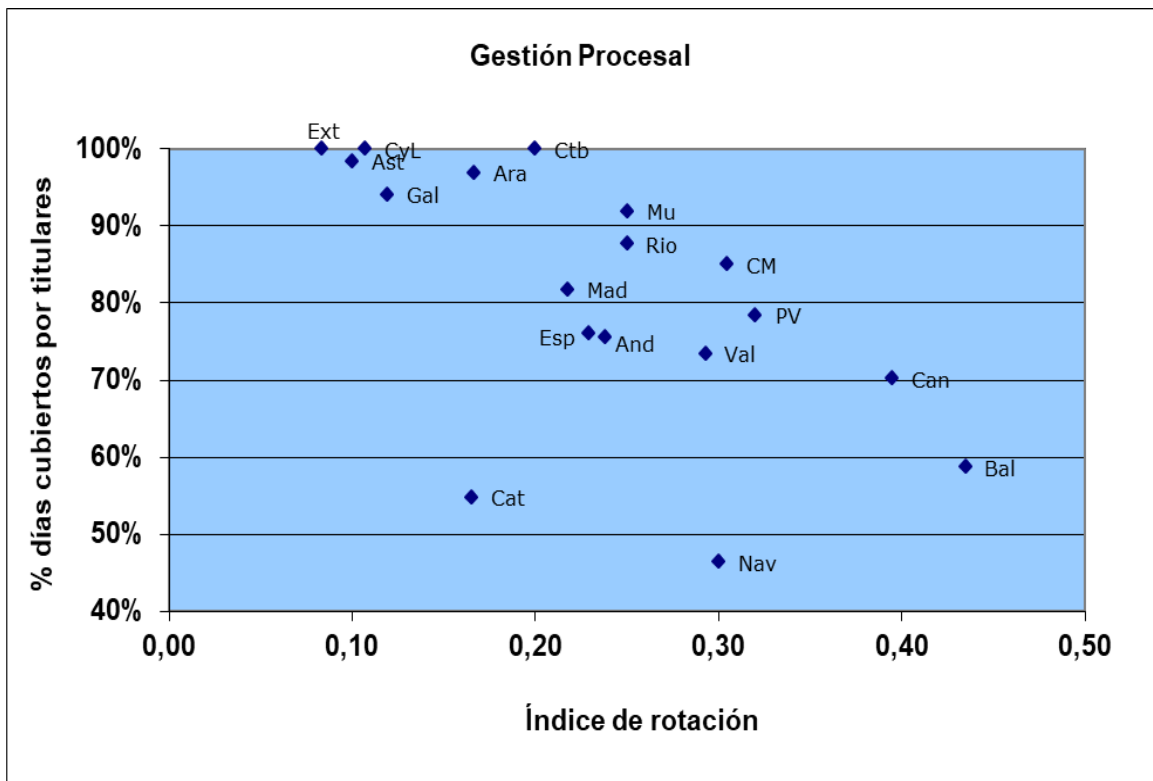




## Juzgados de lo Penal

### Gestión Procesal

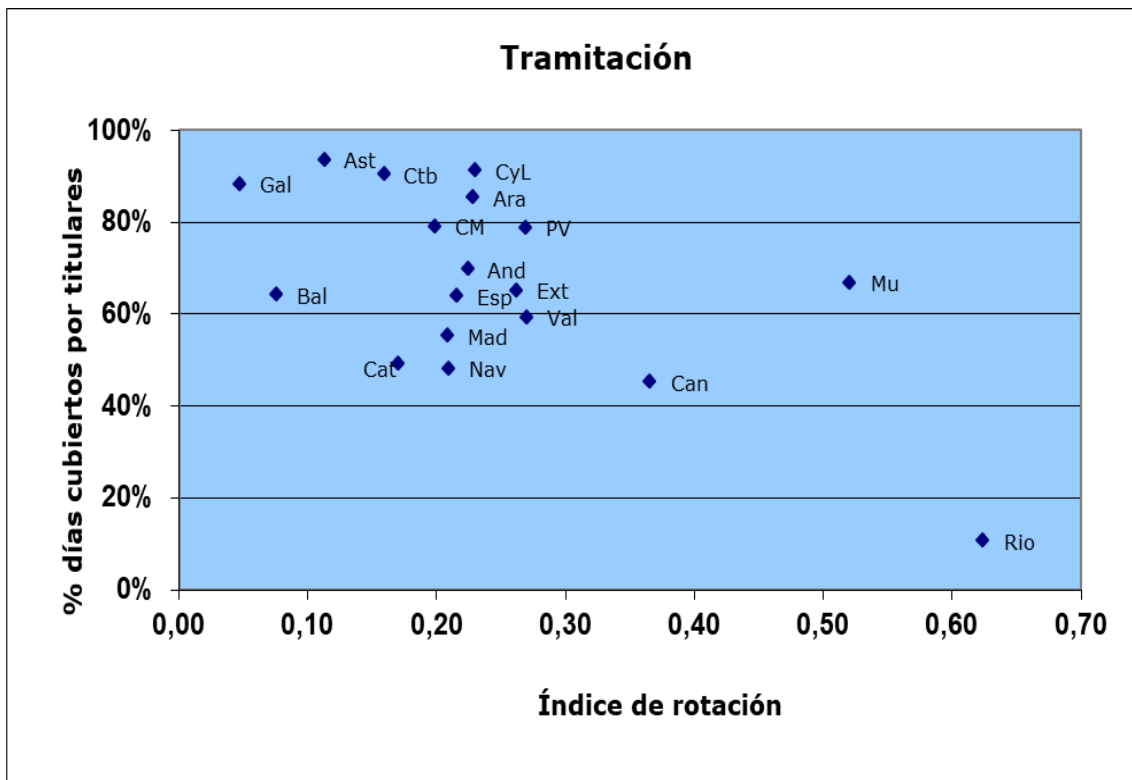
	Índice de rotación	% días vacantes	% días cubiertos por interinos	% días cubiertos por titulares
Andalucía	0,24	2,8%	21,6%	75,6%
Aragón	0,17	0,3%	2,8%	96,9%
Asturias	0,10	0,4%	1,2%	98,4%
Baleares	0,43	9,6%	31,8%	58,7%
Canarias	0,39	0,8%	29,0%	70,2%
Cantabria	0,20	0,0%	0,0%	100,0%
Castilla y León	0,11	0,0%	0,0%	100,0%
Castilla-La Mancha	0,30	1,1%	13,9%	85,0%
Cataluña	0,17	1,5%	43,7%	54,8%
Valencia	0,29	1,4%	25,2%	73,4%
Extremadura	0,08	0,0%	0,0%	100,0%
Galicia	0,12	1,3%	4,6%	94,1%
Madrid	0,22	1,5%	16,8%	81,8%
Murcia	0,25	0,9%	7,2%	91,9%
Navarra	0,30	0,7%	52,9%	46,4%
País Vasco	0,32	2,0%	19,6%	78,4%
La Rioja	0,25	0,0%	12,3%	87,7%
<b>España</b>	<b>0,23</b>	<b>1,7%</b>	<b>22,2%</b>	<b>76,0%</b>



## Juzgados de lo Penal

### Tramitación

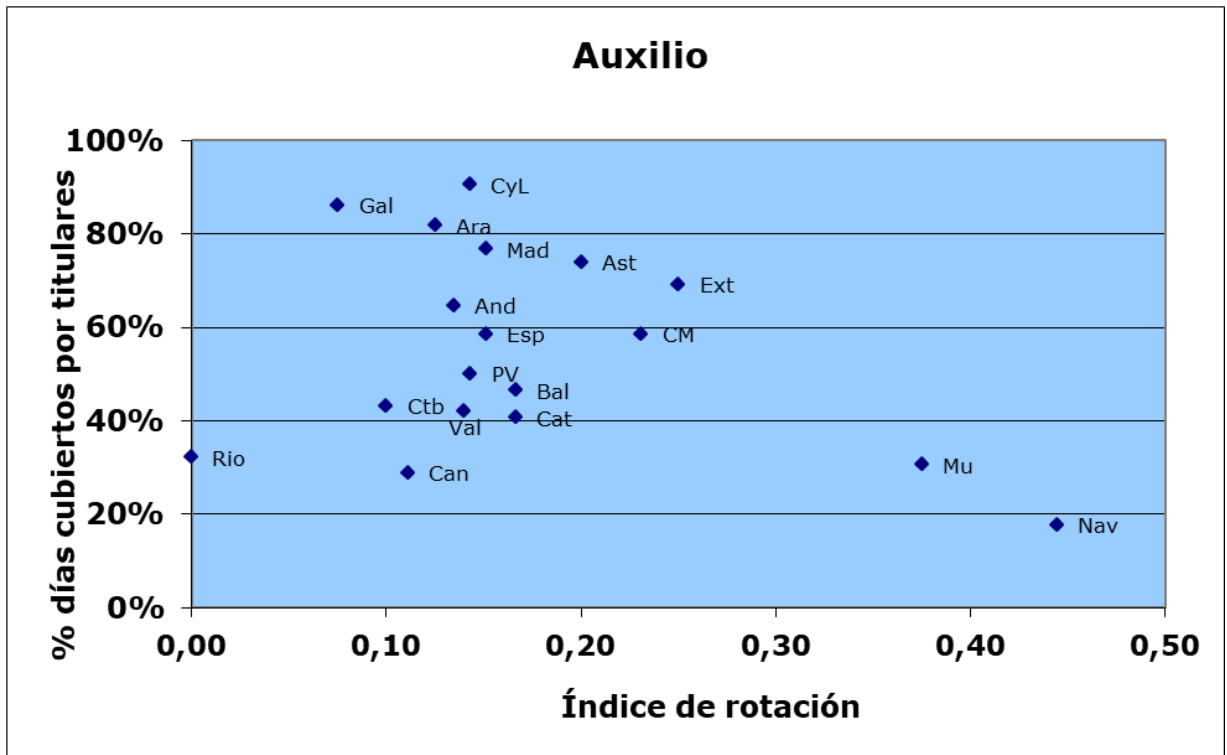
	Índice de rotación	% días vacantes	% días cubiertos por interinos	% días cubiertos por titulares
Andalucía	0,23	2,1%	28,1%	69,7%
Aragón	0,23	0,4%	14,2%	85,4%
Asturias	0,11	0,3%	6,1%	93,6%
Baleares	0,08	2,6%	33,3%	64,1%
Canarias	0,37	1,5%	53,3%	45,2%
Cantabria	0,16	0,0%	9,6%	90,4%
Castilla y León	0,23	1,4%	7,4%	91,2%
Castilla-La Mancha	0,20	1,5%	19,5%	79,0%
Cataluña	0,17	1,7%	48,9%	49,3%
Valencia	0,27	1,5%	39,2%	59,3%
Extremadura	0,26	2,0%	33,0%	65,1%
Galicia	0,05	1,5%	10,2%	88,3%
Madrid	0,21	3,6%	41,2%	55,2%
Murcia	0,52	2,5%	30,5%	66,9%
Navarra	0,21	0,4%	51,5%	48,1%
País Vasco	0,27	2,3%	18,9%	78,8%
La Rioja	0,63	1,0%	88,4%	10,7%
<b>España</b>	<b>0,22</b>	<b>2,0%</b>	<b>34,2%</b>	<b>63,8%</b>



## Juzgados de lo Penal

### Auxilio

	Índice de rotación	% días vacantes	% días cubiertos por interinos	% días cubiertos por titulares
Andalucía	0,13	2,0%	33,3%	64,8%
Aragón	0,13	0,0%	18,2%	81,8%
Asturias	0,20	0,7%	25,2%	74,0%
Baleares	0,17	3,3%	50,1%	46,6%
Canarias	0,11	0,8%	70,3%	28,9%
Cantabria	0,10	0,0%	56,7%	43,3%
Castilla y León	0,14	1,0%	8,4%	90,6%
Castilla-La Mancha	0,23	1,3%	40,2%	58,5%
Cataluña	0,17	2,2%	57,1%	40,7%
Valencia	0,14	0,9%	57,0%	42,1%
Extremadura	0,25	0,5%	30,3%	69,1%
Galicia	0,08	2,5%	11,2%	86,3%
Madrid	0,15	1,2%	22,0%	76,8%
Murcia	0,38	2,8%	66,5%	30,7%
Navarra	0,44	0,0%	82,2%	17,8%
País Vasco	0,14	1,2%	48,7%	50,1%
La Rioja	0,00	0,0%	67,8%	32,2%
<b>España</b>	<b>0,15</b>	<b>1,6%</b>	<b>39,9%</b>	<b>58,6%</b>

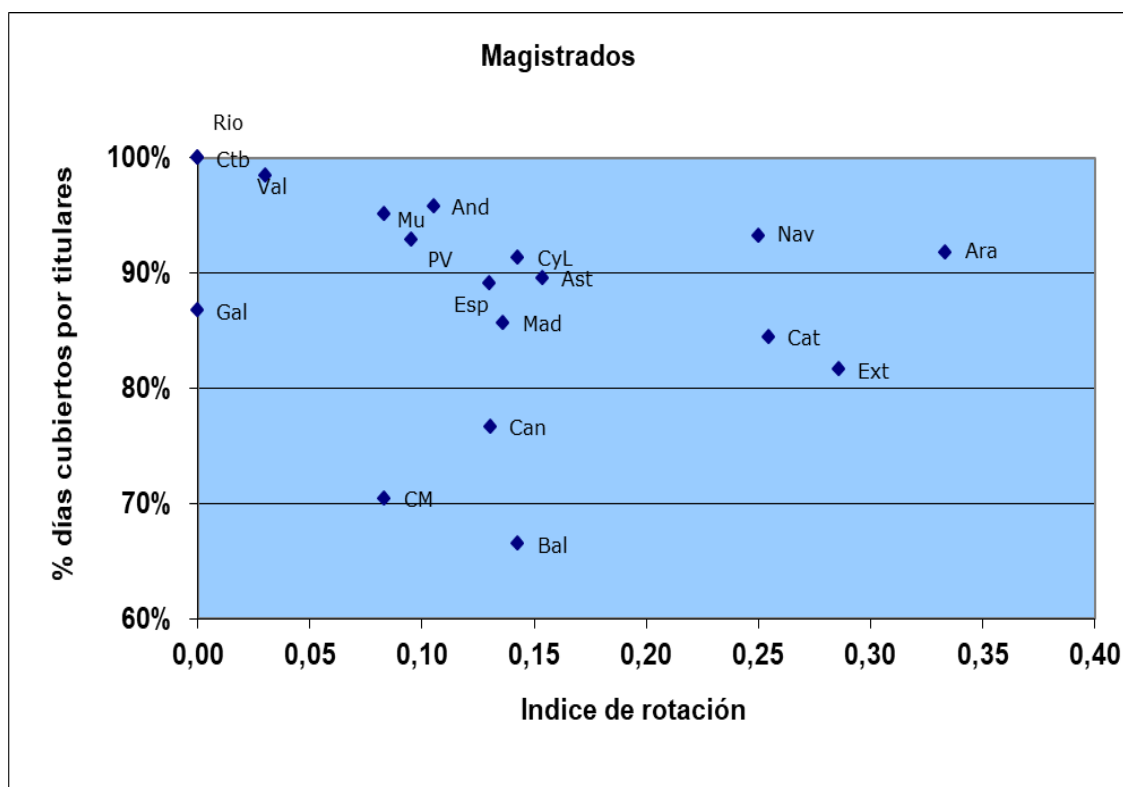


## **Juzgados de lo Social**

## Juzgados de lo Social

### Magistrados

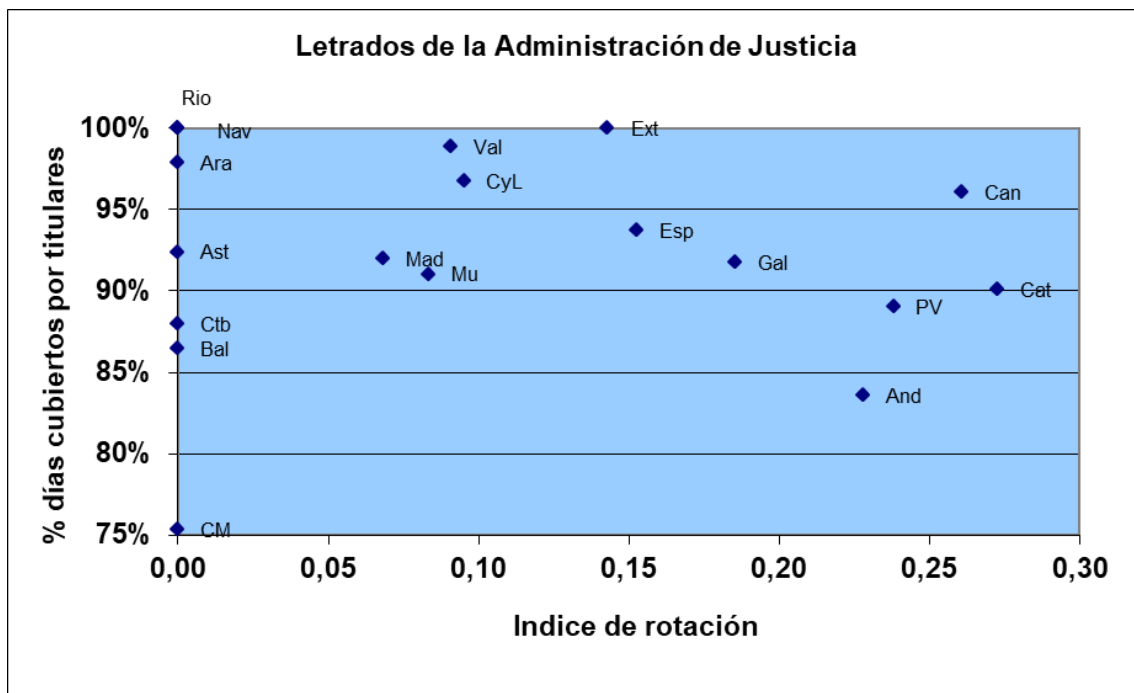
	Índice de rotación	% días vacantes	% días cubiertos por interinos	% días cubiertos por titulares
<b>Andalucía</b>	0,11	0,4%	3,8%	95,9%
<b>Aragón</b>	0,33	0,0%	8,2%	91,8%
<b>Asturias</b>	0,15	0,1%	10,3%	89,6%
<b>Baleares</b>	0,14	0,0%	33,5%	66,5%
<b>Canarias</b>	0,13	0,4%	22,9%	76,7%
<b>Cantabria</b>	0,00	0,0%	0,0%	100,0%
<b>Castilla y León</b>	0,14	0,1%	8,6%	91,4%
<b>Castilla-La Mancha</b>	0,08	5,8%	23,7%	70,5%
<b>Cataluña</b>	0,25	0,7%	14,8%	84,5%
<b>Valencia</b>	0,03	0,4%	1,1%	98,5%
<b>Extremadura</b>	0,29	0,0%	18,4%	81,6%
<b>Galicia</b>	0,00	0,1%	13,1%	86,8%
<b>Madrid</b>	0,14	0,2%	14,1%	85,7%
<b>Murcia</b>	0,08	0,0%	4,8%	95,2%
<b>Navarra</b>	0,25	0,0%	6,7%	93,3%
<b>País Vasco</b>	0,10	0,1%	6,9%	93,0%
<b>La Rioja</b>	0,00	0,0%	0,0%	100,0%
<b>España</b>	<b>0,13</b>	<b>0,1%</b>	<b>10,8%</b>	<b>89,1%</b>



## Juzgados de lo Social

### Letrados de la Administración de Justicia

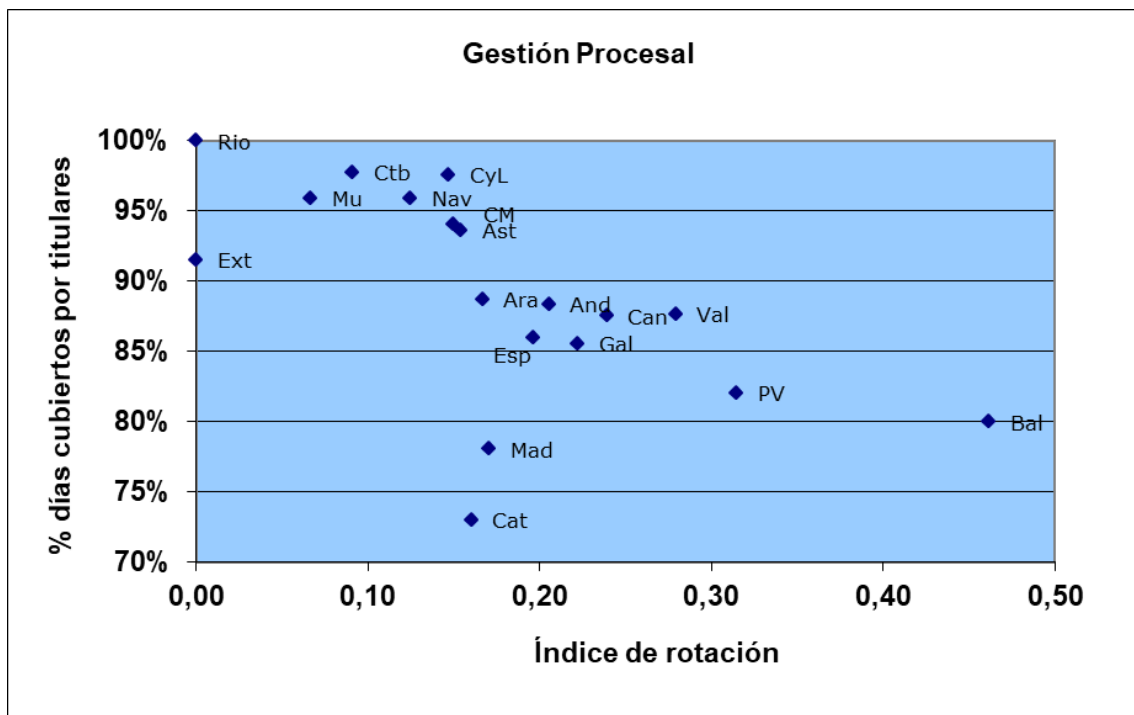
	Índice de rotación	% días vacantes	% días cubiertos por interinos	% días cubiertos por titulares
Andalucía	0,23	0,9%	15,5%	83,6%
Aragón	0,00	0,0%	2,1%	97,9%
Asturias	0,00	1,9%	5,7%	92,4%
Baleares	0,00	0,1%	13,4%	86,5%
Canarias	0,26	0,0%	3,9%	96,1%
Cantabria	0,00	0,0%	12,0%	88,0%
Castilla y León	0,10	1,3%	2,0%	96,7%
Castilla-La Mancha	0,00	0,0%	24,7%	75,3%
Cataluña	0,27	1,1%	8,9%	90,1%
Valencia	0,09	0,0%	1,1%	98,9%
Extremadura	0,14	0,0%	0,0%	100,0%
Galicia	0,19	0,0%	8,3%	91,7%
Madrid	0,07	0,2%	7,8%	92,0%
Murcia	0,08	0,0%	8,9%	91,1%
Navarra	0,00	0,0%	0,0%	100,0%
País Vasco	0,24	0,0%	11,0%	89,0%
La Rioja	0,00	0,0%	0,0%	100,0%
<b>España</b>	<b>0,15</b>	<b>0,7%</b>	<b>5,5%</b>	<b>93,7%</b>



## Juzgados de lo Social

### Gestión Procesal

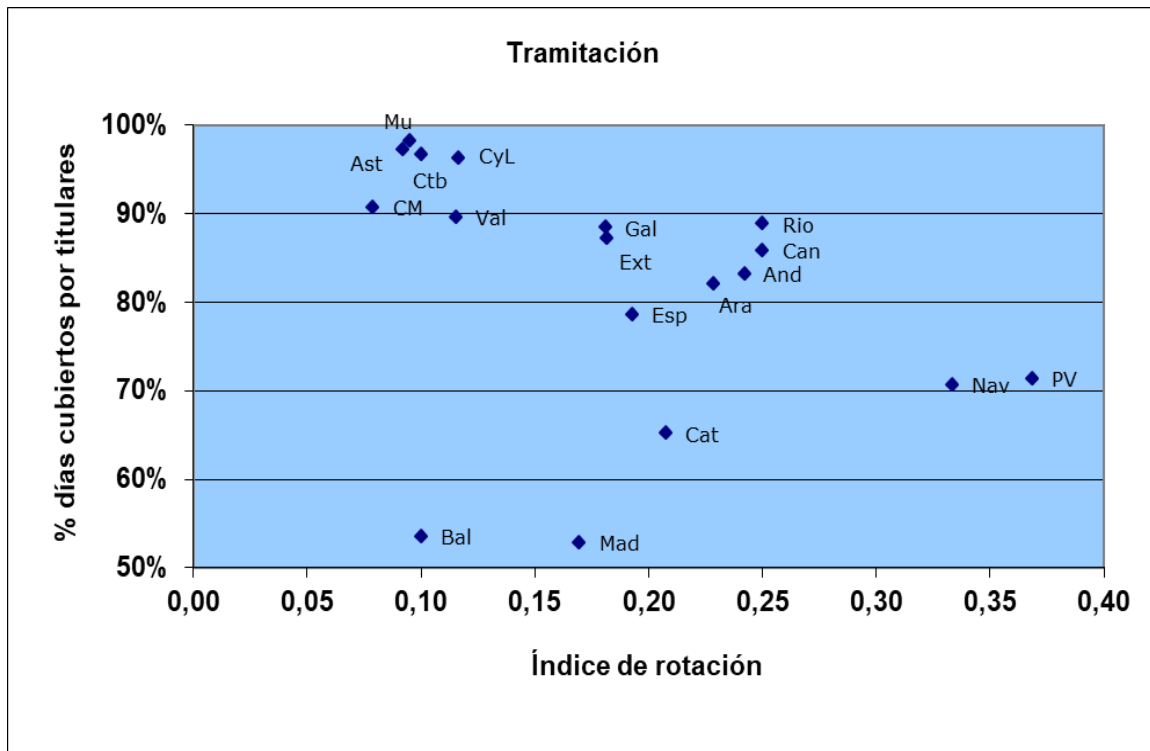
	Índice de rotación	% días vacantes	% días cubiertos por interinos	% días cubiertos por titulares
Andalucía	0,21	0,6%	11,0%	88,3%
Aragón	0,17	0,3%	10,9%	88,7%
Asturias	0,15	0,0%	6,4%	93,6%
Baleares	0,46	3,1%	16,9%	80,0%
Canarias	0,24	0,9%	11,5%	87,5%
Cantabria	0,09	0,0%	2,2%	97,8%
Castilla y León	0,15	0,7%	1,7%	97,6%
Castilla-La Mancha	0,15	0,8%	5,2%	94,1%
Cataluña	0,16	2,3%	24,6%	73,0%
Valencia	0,28	2,2%	10,1%	87,7%
Extremadura	0,00	0,0%	8,5%	91,5%
Galicia	0,22	1,6%	12,8%	85,5%
Madrid	0,17	2,5%	19,4%	78,1%
Murcia	0,07	0,0%	4,0%	95,9%
Navarra	0,13	0,0%	4,1%	95,9%
País Vasco	0,31	1,2%	16,8%	82,1%
La Rioja	0,00	0,0%	0,0%	100,0%
<b>España</b>	<b>0,20</b>	<b>0,6%</b>	<b>13,4%</b>	<b>86,0%</b>



## Juzgados de lo Social

### Tramitación

	Índice de rotación	% días vacantes	% días cubiertos por interinos	% días cubiertos por titulares
Andalucía	0,24	1,3%	15,5%	83,2%
Aragón	0,23	0,8%	17,0%	82,1%
Asturias	0,09	0,2%	2,6%	97,2%
Baleares	0,10	2,4%	44,0%	53,6%
Canarias	0,25	0,7%	13,5%	85,8%
Cantabria	0,10	0,0%	3,3%	96,7%
Castilla y León	0,12	0,1%	3,7%	96,3%
Castilla-La Mancha	0,08	3,1%	6,2%	90,7%
Cataluña	0,21	2,0%	32,8%	65,2%
Valencia	0,12	0,2%	10,2%	89,6%
Extremadura	0,18	0,2%	12,6%	87,2%
Galicia	0,18	2,1%	9,5%	88,4%
Madrid	0,17	2,3%	44,9%	52,8%
Murcia	0,10	0,6%	1,2%	98,1%
Navarra	0,33	1,4%	28,0%	70,7%
País Vasco	0,37	1,8%	26,8%	71,4%
La Rioja	0,25	3,1%	8,1%	88,8%
<b>España</b>	<b>0,19</b>	<b>0,6%</b>	<b>20,8%</b>	<b>78,6%</b>

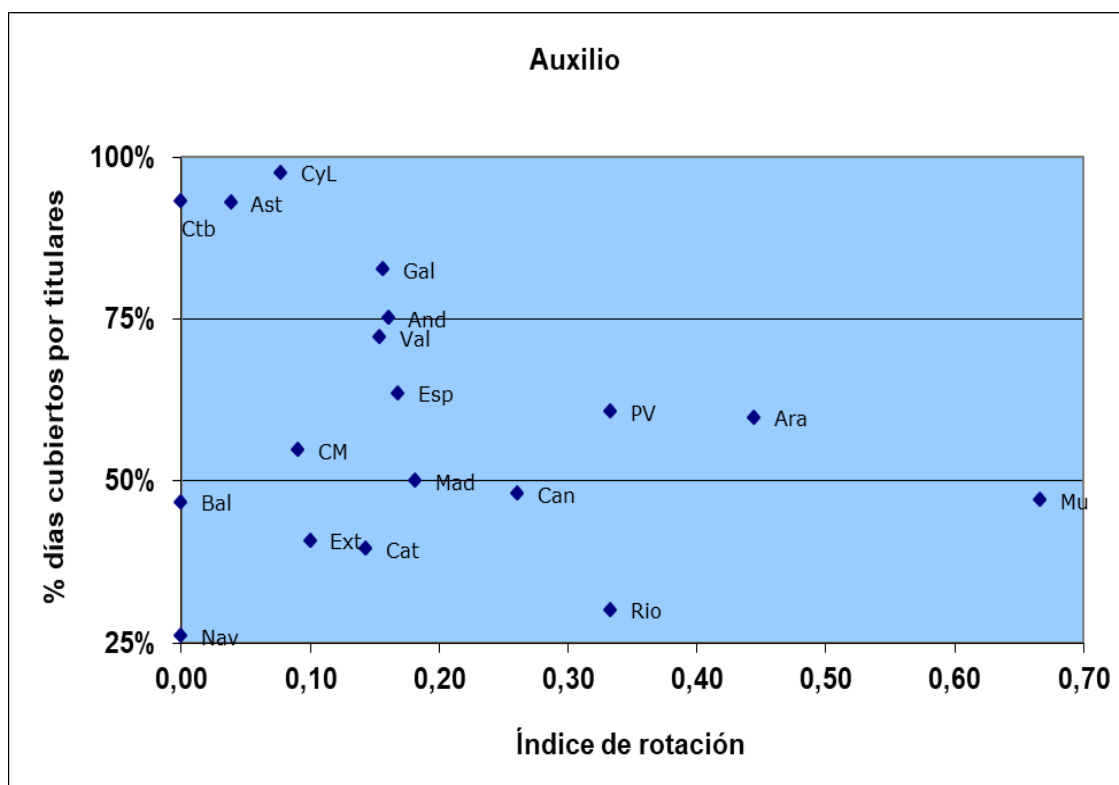




## Juzgados de lo Social

### Auxilio

	Índice de rotación	% días vacantes	% días cubiertos por interinos	% días cubiertos por titulares
Andalucía	0,16	1,4%	23,4%	75,1%
Aragón	0,44	4,8%	35,4%	59,8%
Asturias	0,04	0,3%	6,6%	93,0%
Baleares	0,00	0,0%	53,2%	46,8%
Canarias	0,26	2,4%	49,5%	48,1%
Cantabria	0,00	0,0%	6,7%	93,3%
Castilla y León	0,08	0,0%	2,4%	97,6%
Castilla-La Mancha	0,09	2,4%	42,7%	54,8%
Cataluña	0,14	0,9%	59,6%	39,5%
Valencia	0,15	2,2%	25,5%	72,2%
Extremadura	0,10	0,7%	58,5%	40,8%
Galicia	0,16	0,6%	16,6%	82,7%
Madrid	0,18	1,3%	48,6%	50,1%
Murcia	0,67	11,0%	41,9%	47,1%
Navarra	0,00	0,0%	74,0%	26,0%
País Vasco	0,33	0,0%	39,2%	60,8%
La Rioja	0,33	29,5%	40,3%	30,1%
<b>España</b>	<b>0,17</b>	<b>0,3%</b>	<b>36,1%</b>	<b>63,6%</b>



## **Juzgados de lo Mercantil<sup>8</sup>**

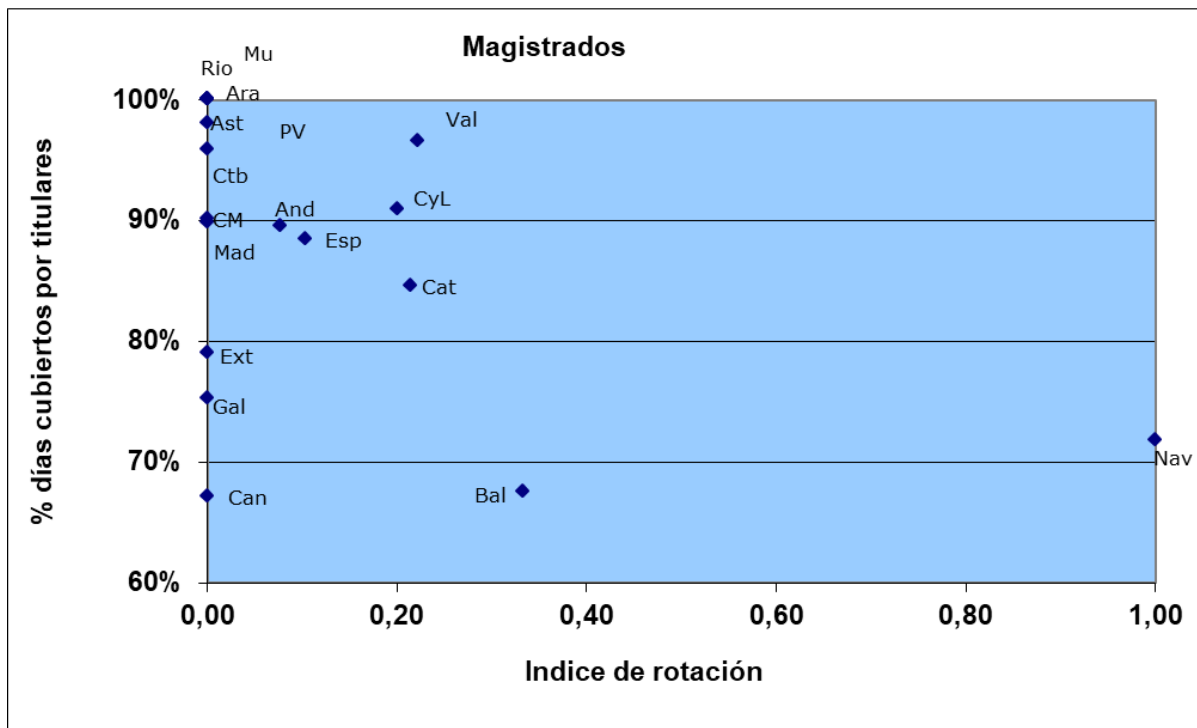
---

<sup>8</sup> Se han considerado todos los órganos con competencia mercantil, sean o no exclusivos

## Juzgados de lo Mercantil

### Magistrado

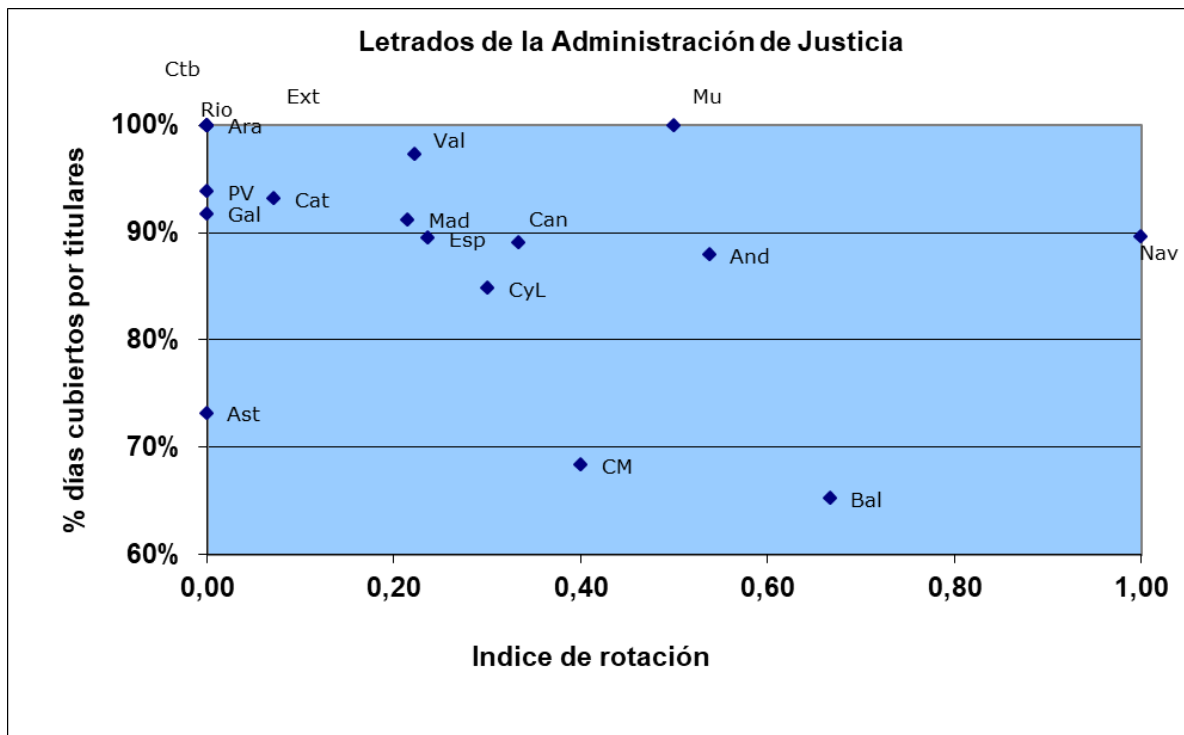
	Índice de rotación	% días vacantes	% días cubiertos por interinos	% días cubiertos por titulares
Andalucía	0,08	0,3%	10,2%	89,5%
Aragón	0,00	0,0%	0,0%	100,0%
Asturias	0,00	0,0%	0,0%	100,0%
Baleares	0,33	0,0%	32,5%	67,5%
Canarias	0,00	0,0%	32,9%	67,1%
Cantabria	0,00	0,0%	4,1%	95,9%
Castilla y León	0,20	0,0%	9,1%	90,9%
Castilla La Mancha	0,00	0,0%	9,9%	90,1%
Cataluña	0,21	0,0%	15,4%	84,5%
Valencia	0,22	0,9%	2,5%	96,6%
Extremadura	0,00	0,0%	24,7%	75,3%
Galicia	0,00	0,0%	21,0%	79,0%
Madrid	0,00	0,0%	10,1%	89,9%
Murcia	0,00	0,0%	0,0%	100,0%
Navarra	1,00	0,0%	28,2%	71,8%
País Vasco	0,00	0,0%	1,9%	98,1%
La Rioja	0,00	0,0%	0,0%	100,0%
<b>España</b>	<b>0,10</b>	<b>0,1%</b>	<b>11,4%</b>	<b>88,4%</b>



## Juzgados de lo Mercantil

### Letrados de la Administración de Justicia

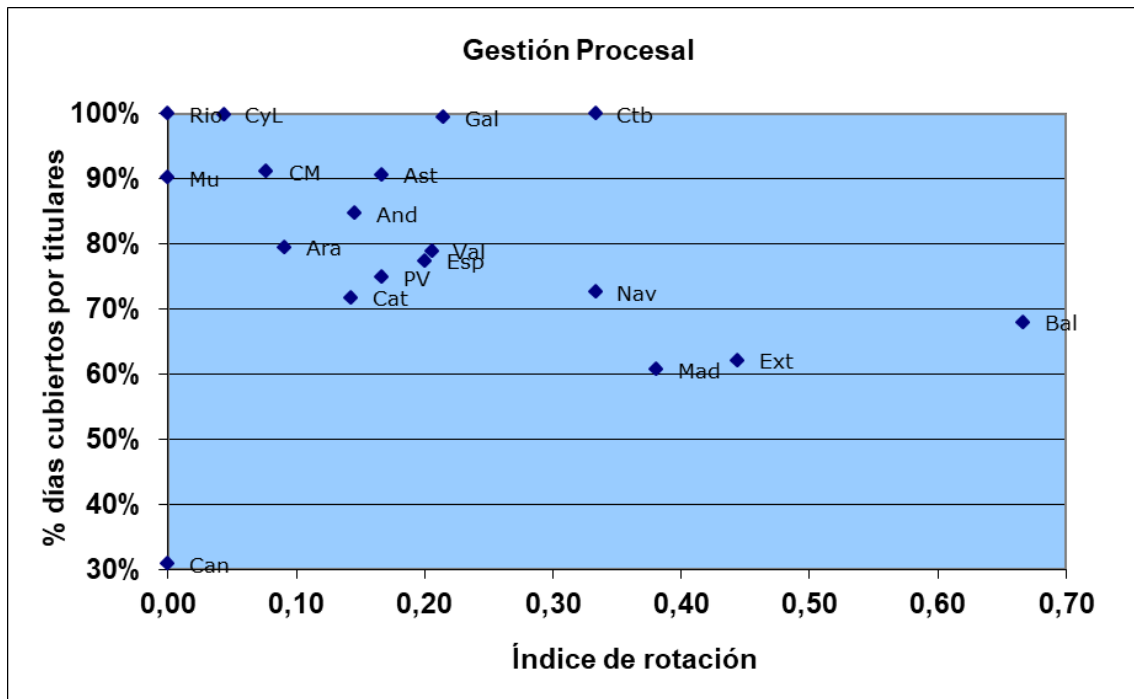
	Índice de rotación	% días vacantes	% días cubiertos por interinos	% días cubiertos por titulares
Andalucía	0,54	0,0%	12,1%	87,9%
Aragón	0,00	0,0%	0,0%	100,0%
Asturias	0,00	0,0%	26,8%	73,2%
Baleares	0,67	0,0%	34,8%	65,2%
Canarias	0,33	0,0%	11,0%	89,0%
Cantabria	0,00	0,0%	0,0%	100,0%
Castilla y León	0,30	2,5%	12,7%	84,8%
Castilla-La Mancha	0,40	0,0%	31,7%	68,3%
Cataluña	0,07	1,5%	5,3%	93,2%
Valencia	0,22	0,0%	2,7%	97,3%
Extremadura	0,00	0,0%	0,0%	100,0%
Galicia	0,00	0,0%	8,2%	91,8%
Madrid	0,21	0,0%	8,8%	91,2%
Murcia	0,50	0,0%	0,0%	100,0%
Navarra	1,00	0,0%	10,4%	89,6%
País Vasco	0,00	0,0%	6,2%	93,8%
La Rioja	0,00	0,0%	0,0%	100,0%
<b>España</b>	<b>0,24</b>	<b>0,5%</b>	<b>10,1%</b>	<b>89,5%</b>



## Juzgados de lo Mercantil

### Gestión Procesal

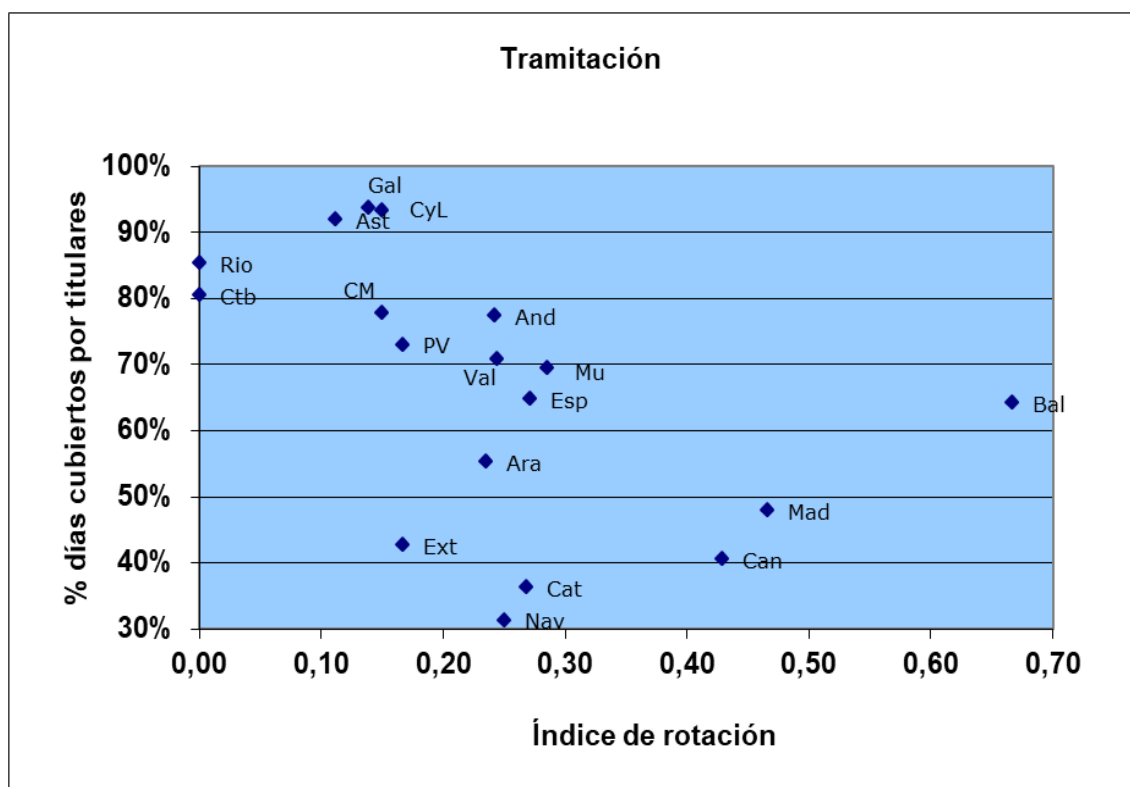
	Índice de rotación	% días vacantes	% días cubiertos por interinos	% días cubiertos por titulares
<b>Andalucía</b>	0,15	0,7%	14,6%	84,7%
<b>Aragón</b>	0,09	2,6%	17,9%	79,5%
<b>Asturias</b>	0,17	0,0%	9,3%	90,7%
<b>Baleares</b>	0,67	1,8%	30,1%	68,0%
<b>Canarias</b>	0,00	0,0%	69,1%	30,9%
<b>Cantabria</b>	0,33	0,0%	0,0%	100,0%
<b>Castilla y León</b>	0,04	0,2%	0,0%	99,8%
<b>Castilla-La Mancha</b>	0,08	1,3%	7,6%	91,1%
<b>Cataluña</b>	0,14	1,6%	26,6%	71,8%
<b>Valencia</b>	0,21	1,0%	20,1%	78,9%
<b>Extremadura</b>	0,44	0,2%	37,7%	62,1%
<b>Galicia</b>	0,21	0,0%	0,6%	99,4%
<b>Madrid</b>	0,38	0,3%	39,0%	60,7%
<b>Murcia</b>	0,00	0,0%	9,9%	90,1%
<b>Navarra</b>	0,33	0,0%	27,4%	72,6%
<b>País Vasco</b>	0,17	0,0%	25,1%	74,9%
<b>La Rioja</b>	0,00	0,0%	0,0%	100,0%
<b>España</b>	<b>0,20</b>	<b>0,7%</b>	<b>21,8%</b>	<b>77,4%</b>



## Juzgados de lo Mercantil

### Tramitación

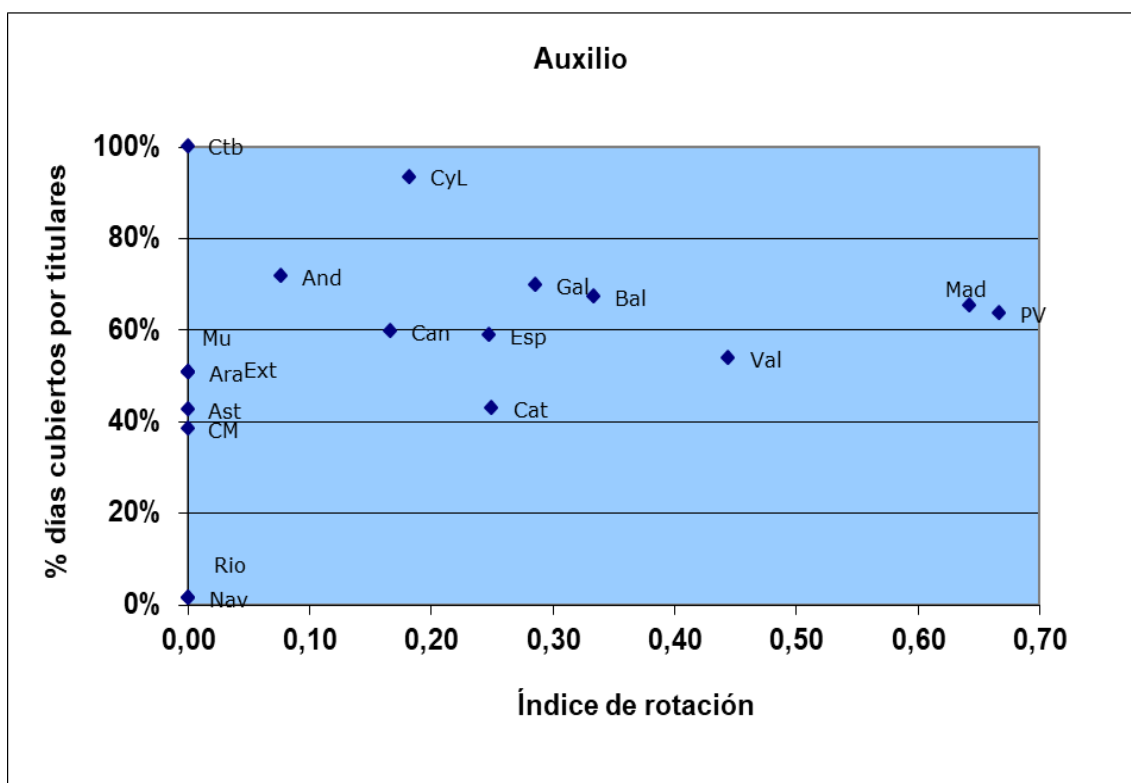
	Índice de rotación	% días vacantes	% días cubiertos por interinos	% días cubiertos por titulares
Andalucía	0,24	0,8%	22,0%	77,2%
Aragón	0,24	2,4%	42,4%	55,2%
Asturias	0,11	0,0%	8,2%	91,8%
Baleares	0,67	3,3%	32,7%	64,0%
Canarias	0,43	0,4%	59,1%	40,5%
Cantabria	0,00	0,0%	19,7%	80,3%
Castilla y León	0,14	0,3%	6,1%	93,6%
Castilla-La Mancha	0,15	1,7%	20,7%	77,6%
Cataluña	0,27	2,1%	61,7%	36,2%
Valencia	0,24	1,9%	27,5%	70,6%
Extremadura	0,17	1,1%	56,3%	42,6%
Galicia	0,15	1,5%	5,2%	93,2%
Madrid	0,47	1,4%	50,8%	47,8%
Murcia	0,29	0,0%	30,6%	69,4%
Navarra	0,25	3,6%	65,2%	31,2%
País Vasco	0,17	0,4%	26,7%	72,9%
La Rioja	0,00	0,0%	14,8%	85,2%
<b>España</b>	<b>0,27</b>	<b>1,3%</b>	<b>34,0%</b>	<b>64,7%</b>



## Juzgados de lo Mercantil

### Auxilio

	Índice de rotación	% días vacantes	% días cubiertos por interinos	% días cubiertos por titulares
Andalucía	0,08	0,0%	28,5%	71,5%
Aragón	0,00	0,0%	49,3%	50,7%
Asturias	0,00	0,0%	57,5%	42,5%
Baleares	0,33	0,0%	32,9%	67,1%
Canarias	0,17	0,0%	40,4%	59,6%
Cantabria	0,00	0,00%	0,00%	100,0%
Castilla y León	0,18	0,0%	6,7%	93,3%
Castilla-La Mancha	0,00	0,0%	61,6%	38,4%
Cataluña	0,25	0,6%	56,7%	42,6%
Valencia	0,44	3,2%	43,1%	53,7%
Extremadura	0,00	0,0%	49,3%	50,7%
Galicia	0,29	1,9%	28,6%	69,5%
Madrid	0,64	1,7%	33,2%	65,0%
Murcia	0,00	0,0%	49,3%	50,7%
Navarra	0,00	0,0%	98,6%	1,4%
País Vasco	0,67	0,0%	36,6%	63,4%
La Rioja	0,00	0,0%	98,6%	1,4%
<b>España</b>	<b>0,25</b>	<b>0,7%</b>	<b>40,6%</b>	<b>58,7%</b>



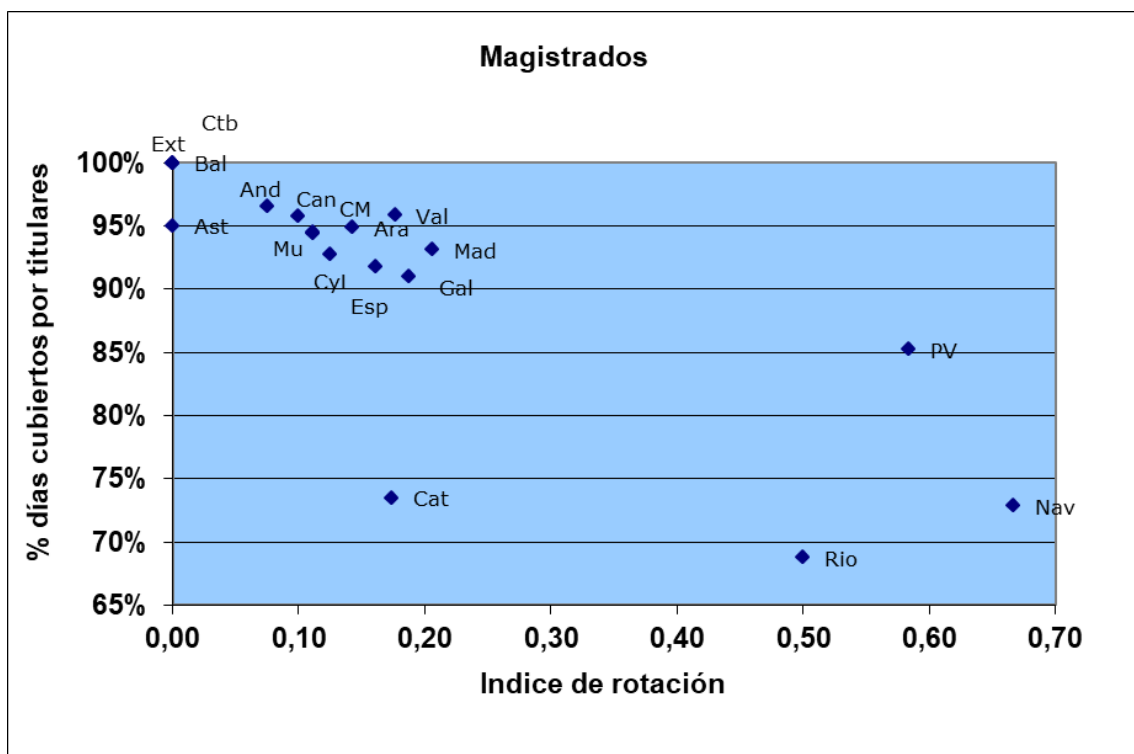
## **Juzgados de lo Contencioso**



## Juzgados de lo Contencioso

### Magistrados

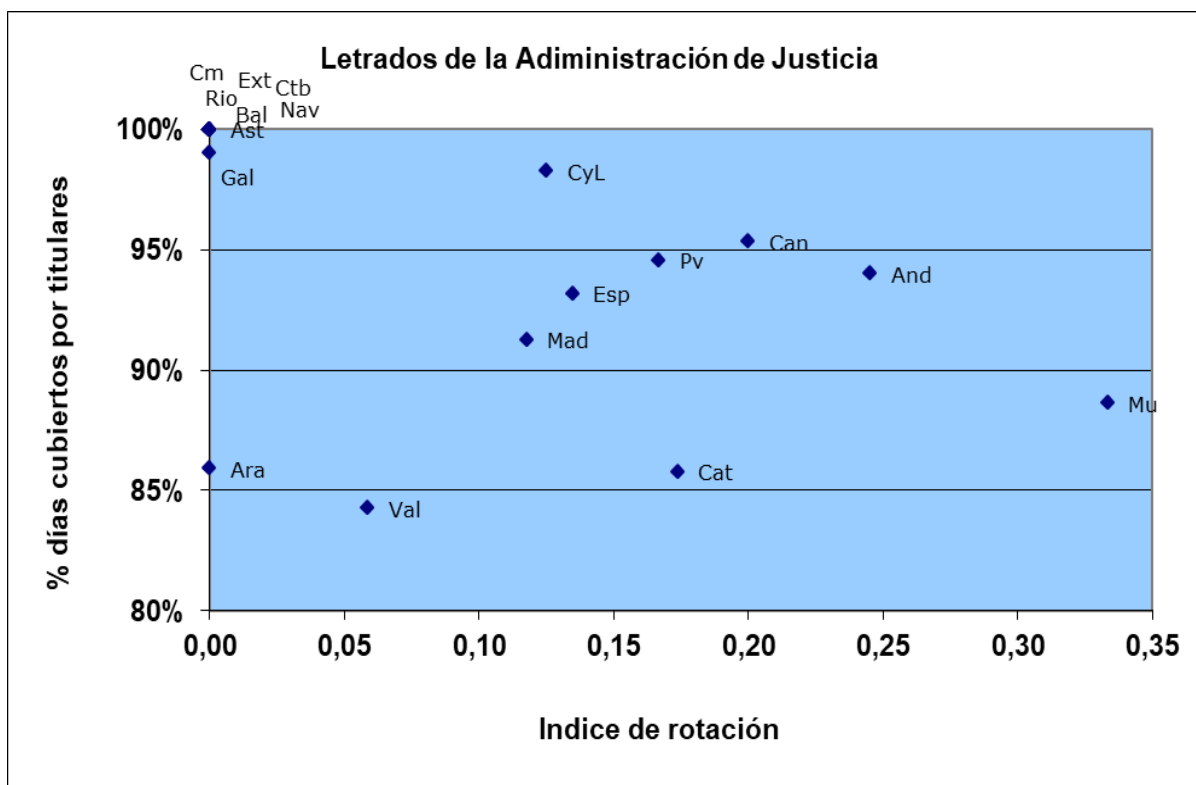
	Índice de rotación	% días vacantes	% días cubiertos por interinos	% días cubiertos por titulares
Andalucía	0,08	0,3%	3,1%	96,6%
Aragón	0,14	0,0%	5,1%	94,9%
Asturias	0,00	0,0%	5,0%	95,0%
Baleares	0,00	0,0%	0,0%	100,0%
Canarias	0,10	0,0%	4,2%	95,8%
Cantabria	0,00	0,0%	0,0%	100,0%
Castilla y León	0,13	0,0%	7,3%	92,7%
Castilla-La Mancha	0,11	0,1%	5,4%	94,4%
Cataluña	0,17	0,2%	26,3%	73,5%
Valencia	0,18	0,0%	4,1%	95,9%
Extremadura	0,00	0,0%	0,0%	100,0%
Galicia	0,19	0,7%	8,3%	91,0%
Madrid	0,21	0,0%	6,9%	93,1%
Murcia	0,11	0,0%	5,5%	94,5%
Navarra	0,67	0,0%	27,1%	72,9%
País Vasco	0,58	0,0%	14,7%	85,3%
La Rioja	0,50	11,5%	19,7%	68,8%
<b>España</b>	<b>0,16</b>	<b>0,2%</b>	<b>8,0%</b>	<b>91,8%</b>



## Juzgados de lo Contencioso

### Letrados de la Administración de Justicia

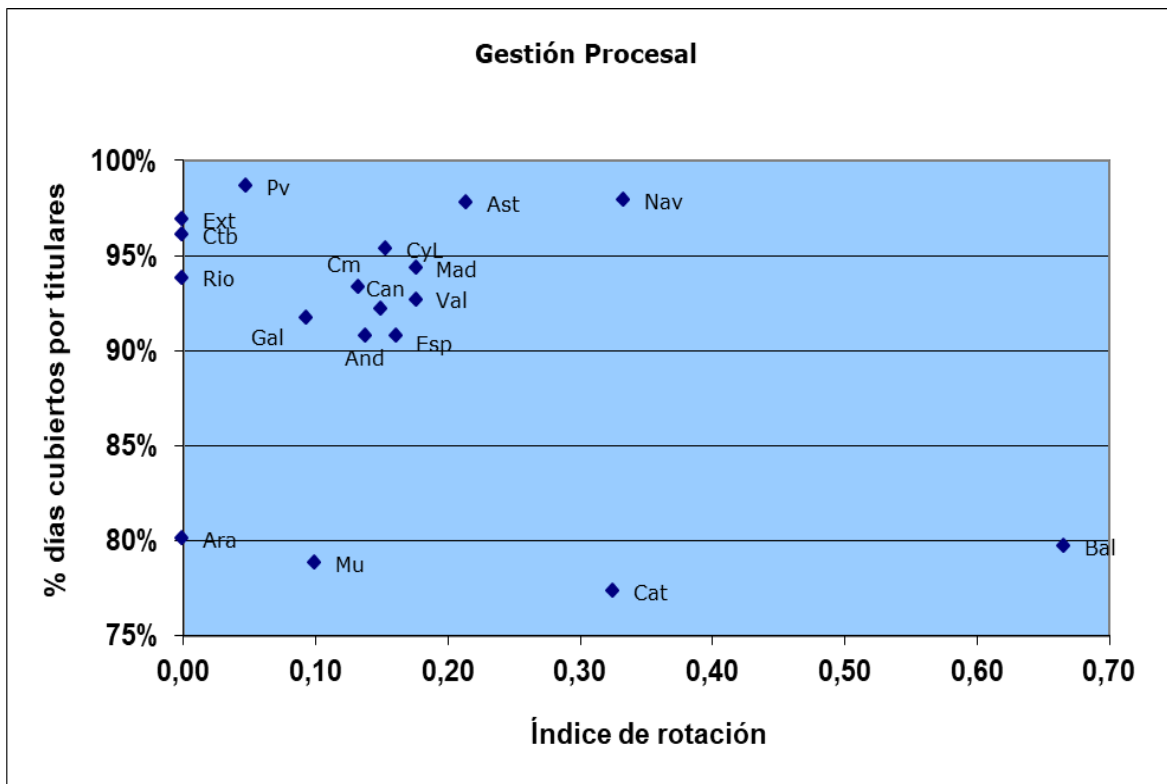
	Índice de rotación	% días vacantes	% días cubiertos por interinos	% días cubiertos por titulares
<b>Andalucía</b>	0,25	0,2%	5,8%	94,0%
<b>Aragón</b>	0,00	0,0%	14,1%	85,9%
<b>Asturias</b>	0,00	0,0%	0,0%	100,0%
<b>Baleares</b>	0,00	0,0%	0,0%	100,0%
<b>Canarias</b>	0,20	0,0%	4,7%	95,3%
<b>Cantabria</b>	0,00	0,0%	0,0%	100,0%
<b>Castilla y León</b>	0,13	0,0%	1,7%	98,3%
<b>Castilla-La Mancha</b>	0,00	0,0%	0,0%	100,0%
<b>Cataluña</b>	0,17	0,0%	14,2%	85,8%
<b>Valencia</b>	0,06	0,2%	15,6%	84,3%
<b>Extremadura</b>	0,00	0,0%	0,0%	100,0%
<b>Galicia</b>	0,00	0,0%	1,0%	99,0%
<b>Madrid</b>	0,12	0,0%	8,7%	91,3%
<b>Murcia</b>	0,33	0,0%	11,4%	88,6%
<b>Navarra</b>	0,00	0,0%	0,0%	100,0%
<b>País Vasco</b>	0,17	0,0%	5,4%	94,6%
<b>La Rioja</b>	0,00	0,0%	0,0%	100,0%
<b>España</b>	<b>0,13</b>	<b>0,0%</b>	<b>6,8%</b>	<b>93,2%</b>



## Juzgados de lo Contencioso

### Gestión Procesal

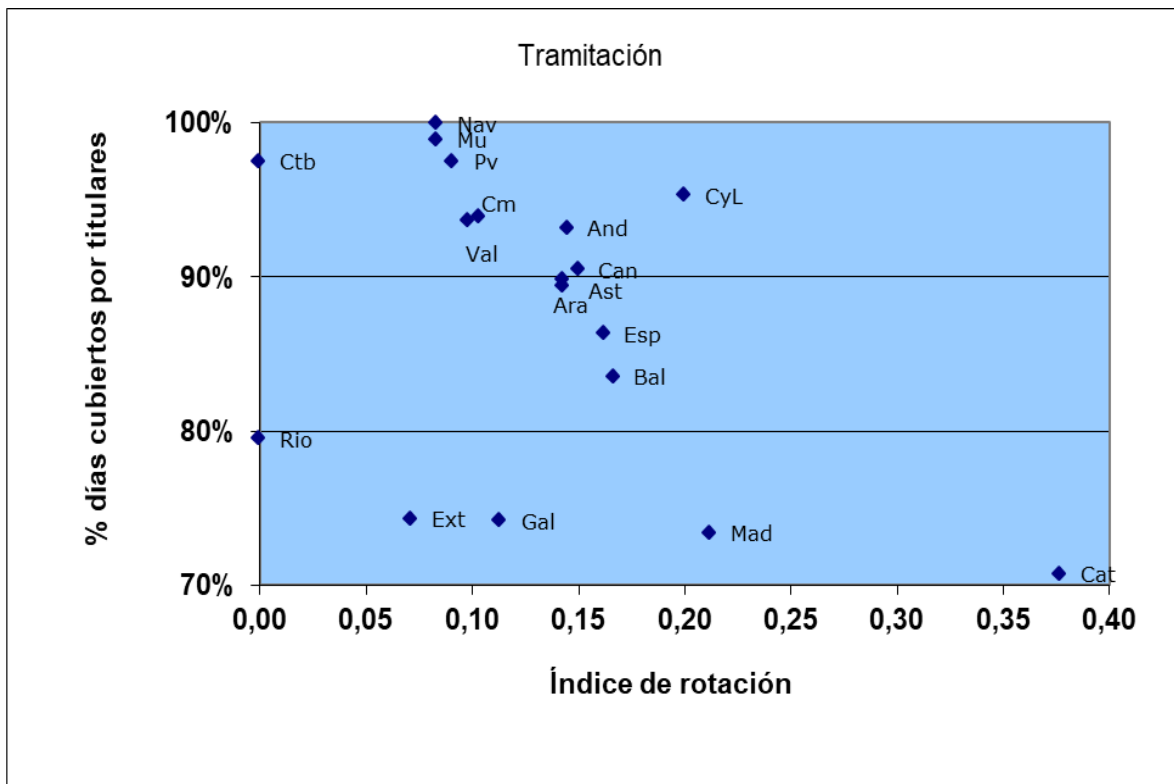
	Índice de rotación	% días vacantes	% días cubiertos por interinos	% días cubiertos por titulares
Andalucía	0,14	0,5%	8,7%	90,8%
Aragón	0,00	6,1%	13,8%	80,1%
Asturias	0,21	0,0%	2,2%	97,8%
Baleares	0,67	1,4%	18,9%	79,7%
Canarias	0,15	0,2%	7,6%	92,2%
Cantabria	0,00	2,1%	1,8%	96,1%
Castilla y León	0,15	0,0%	4,6%	95,4%
Castilla-La Mancha	0,13	0,0%	6,7%	93,3%
Cataluña	0,33	2,0%	20,7%	77,4%
Valencia	0,18	1,8%	5,5%	92,7%
Extremadura	0,00	0,0%	3,1%	96,9%
Galicia	0,09	0,8%	7,4%	91,7%
Madrid	0,18	1,2%	4,5%	94,3%
Murcia	0,10	0,0%	21,2%	78,8%
Navarra	0,33	0,0%	2,1%	97,9%
País Vasco	0,05	0,0%	1,3%	98,7%
La Rioja	0,00	6,2%	0,0%	93,8%
<b>España</b>	<b>0,16</b>	<b>1,0%</b>	<b>8,2%</b>	<b>90,8%</b>



## Juzgados de lo Contencioso

### Tramitación

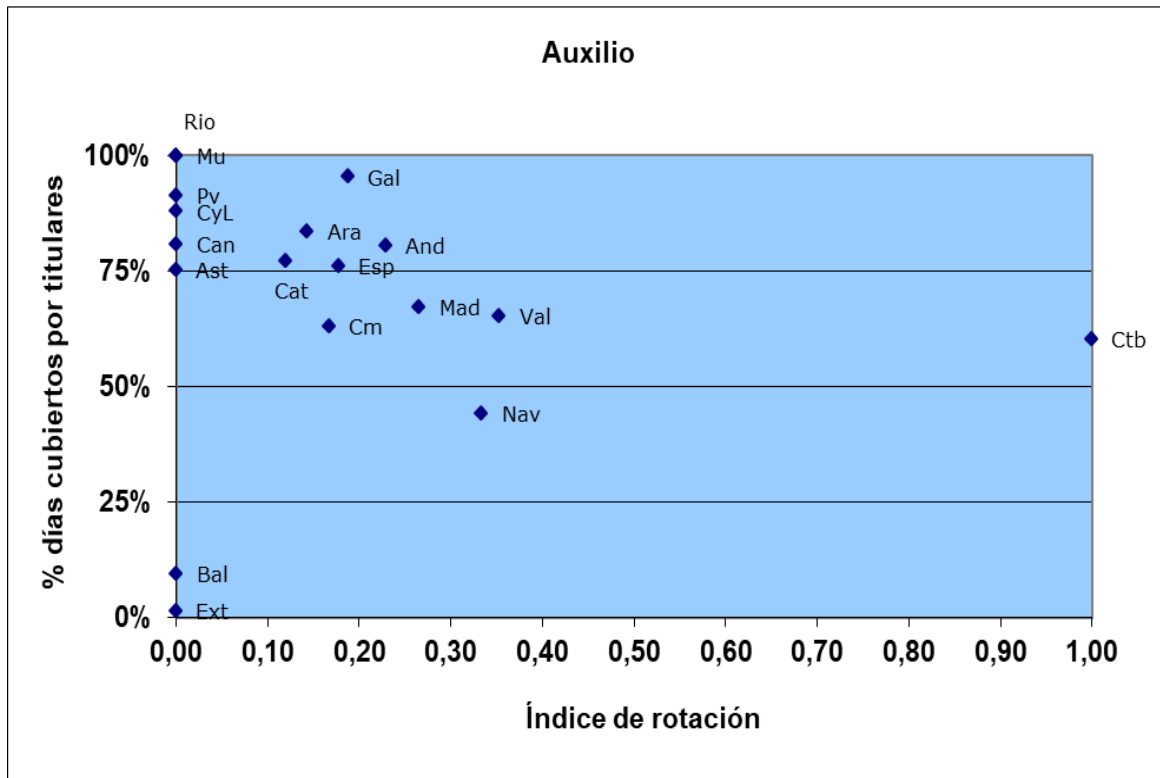
	Índice de rotación	% días vacantes	% días cubiertos por interinos	% días cubiertos por titulares
<b>Andalucía</b>	0,15	1,0%	5,8%	93,2%
<b>Aragón</b>	0,14	1,8%	8,8%	89,4%
<b>Asturias</b>	0,14	0,0%	10,2%	89,8%
<b>Baleares</b>	0,17	0,0%	16,4%	83,6%
<b>Canarias</b>	0,15	1,0%	8,5%	90,5%
<b>Cantabria</b>	0,00	0,6%	1,9%	97,5%
<b>Castilla y León</b>	0,20	0,2%	4,5%	95,3%
<b>Castilla-La Mancha</b>	0,10	0,4%	5,6%	93,9%
<b>Cataluña</b>	0,38	3,2%	26,1%	70,8%
<b>Valencia</b>	0,10	1,3%	5,1%	93,7%
<b>Extremadura</b>	0,07	0,3%	25,3%	74,3%
<b>Galicia</b>	0,11	14,5%	11,3%	74,2%
<b>Madrid</b>	0,21	1,7%	24,8%	73,4%
<b>Murcia</b>	0,08	0,0%	1,1%	98,9%
<b>Navarra</b>	0,08	0,0%	0,0%	100,0%
<b>País Vasco</b>	0,09	0,0%	2,5%	97,5%
<b>a Rioja</b>	0,00	8,6%	11,9%	79,5%
<b>España</b>	<b>0,16</b>	<b>2,1%</b>	<b>11,5%</b>	<b>86,3%</b>



## Juzgados de lo Contencioso

### Auxilio

	Índice de rotación	% días vacantes	% días cubiertos por interinos	% días cubiertos por titulares
<b>Andalucía</b>	0,23	2,1%	17,3%	80,6%
<b>Aragón</b>	0,14	0,0%	16,4%	83,6%
<b>Asturias</b>	0,00	0,0%	24,7%	75,3%
<b>Baleares</b>	0,00	0,0%	90,4%	9,6%
<b>Canarias</b>	0,00	0,0%	19,2%	80,8%
<b>Cantabria</b>	1,00	0,0%	39,7%	60,3%
<b>Castilla y León</b>	0,00	1,9%	10,2%	87,9%
<b>Castilla-La Mancha</b>	0,17	1,8%	35,2%	63,0%
<b>Cataluña</b>	0,12	0,3%	22,4%	77,3%
<b>Valencia</b>	0,35	0,7%	33,9%	65,4%
<b>Extremadura</b>	0,00	0,0%	98,6%	1,4%
<b>Galicia</b>	0,19	1,8%	2,9%	95,4%
<b>Madrid</b>	0,26	2,7%	30,1%	67,2%
<b>Murcia</b>	0,00	0,0%	0,0%	100,0%
<b>Navarra</b>	0,33	1,1%	54,8%	44,1%
<b>País Vasco</b>	0,00	0,0%	8,5%	91,5%
<b>La Rioja</b>	0,00	0,0%	0,0%	100,0%
<b>España</b>	<b>0,18</b>	<b>1,3%</b>	<b>22,7%</b>	<b>76,0%</b>

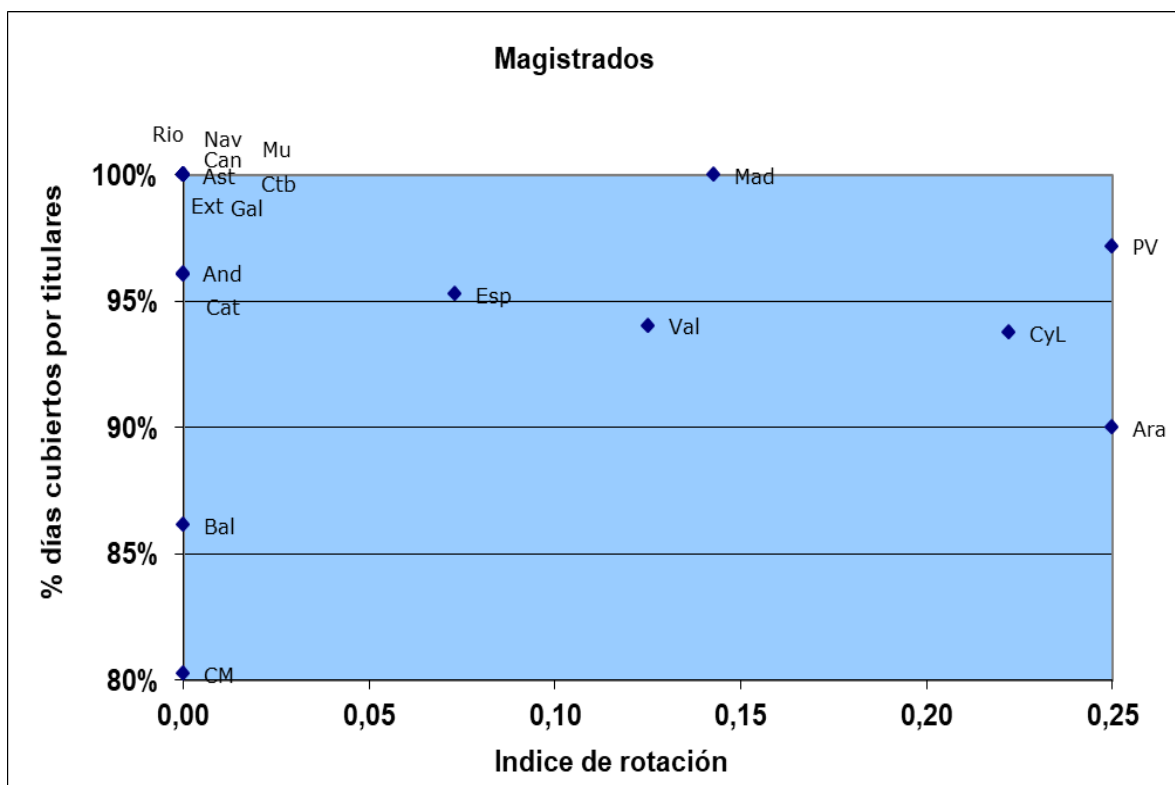


## **Juzgados de Menores**

## Juzgados de Menores

### Magistrados

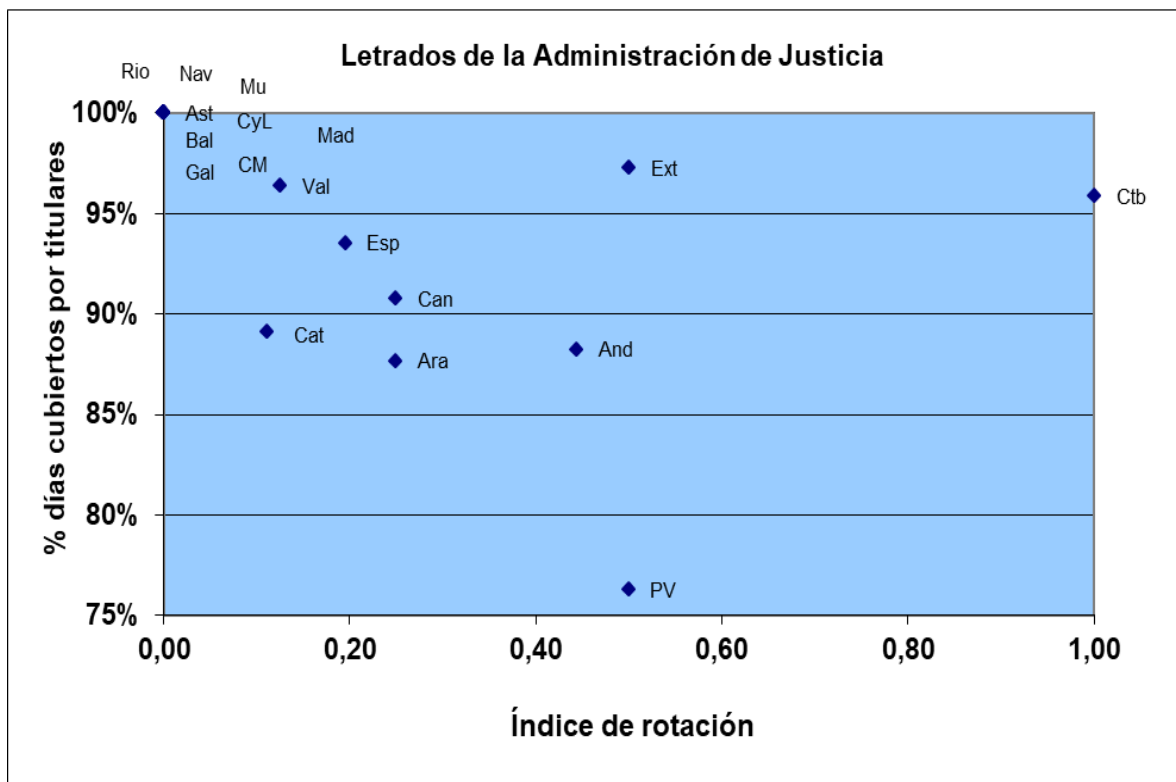
	Índice de rotación	% días vacantes	% días cubiertos por interinos	% días cubiertos por titulares
Andalucía	0,00	0,0%	3,9%	96,1%
Aragón	0,25	0,0%	10,0%	90,0%
Asturias	0,00	0,0%	0,0%	100,0%
Baleares	0,00	1,4%	12,5%	86,2%
Canarias	0,00	0,0%	0,0%	100,0%
Cantabria	0,00	0,0%	0,0%	100,0%
Castilla y León	0,22	0,0%	6,2%	93,8%
Castilla-La Mancha	0,00	0,0%	19,7%	80,3%
Cataluña	0,00	0,0%	3,9%	96,1%
Valencia	0,13	0,0%	6,0%	94,0%
Extremadura	0,00	0,0%	0,0%	100,0%
Galicia	0,00	0,0%	0,0%	100,0%
Madrid	0,14	0,0%	0,0%	100,0%
Murcia	0,00	0,0%	0,0%	100,0%
Navarra	0,00	0,0%	0,0%	100,0%
País Vasco	0,25	0,0%	2,8%	97,2%
La Rioja	0,00	0,0%	0,0%	100,0%
<b>España</b>	<b>0,07</b>	<b>0,0%</b>	<b>4,7%</b>	<b>95,3%</b>



## Juzgados de Menores

### Letrados de la Administración de Justicia

	Índice de rotación	% días vacantes	% días cubiertos por interinos	% días cubiertos por titulares
<b>Andalucía</b>	0,44	0,0%	11,8%	88,2%
<b>Aragón</b>	0,25	0,0%	12,3%	87,7%
<b>Asturias</b>	0,00	0,0%	0,0%	100,0%
<b>Baleares</b>	0,00	0,0%	0,0%	100,0%
<b>Canarias</b>	0,25	1,4%	7,9%	90,8%
<b>Cantabria</b>	1,00	0,0%	4,1%	95,9%
<b>Castilla y León</b>	0,00	0,0%	0,0%	100,0%
<b>Castilla-La Mancha</b>	0,00	0,0%	0,0%	100,0%
<b>Cataluña</b>	0,11	0,0%	10,9%	89,1%
<b>Valencia</b>	0,13	0,0%	3,6%	96,4%
<b>Extremadura</b>	0,50	1,6%	1,1%	97,3%
<b>Galicia</b>	0,00	0,0%	0,0%	100,0%
<b>Madrid</b>	0,00	0,0%	0,0%	100,0%
<b>Murcia</b>	0,00	0,0%	0,0%	100,0%
<b>Navarra</b>	0,00	0,0%	0,0%	100,0%
<b>País Vasco</b>	0,50	0,0%	23,7%	76,3%
<b>La Rioja</b>	0,00	0,0%	0,0%	100,0%
<b>España</b>	<b>0,20</b>	<b>0,1%</b>	<b>6,3%</b>	<b>93,6%</b>

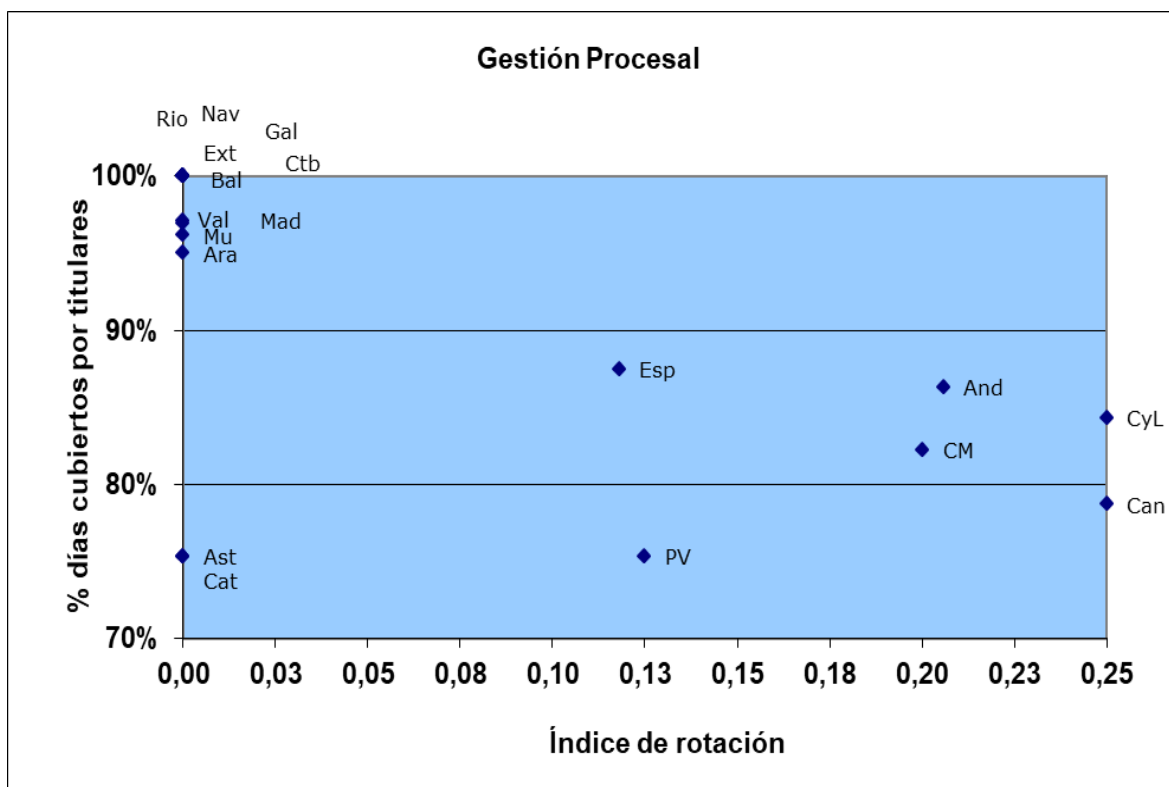




## Juzgados de Menores

### Gestión Procesal

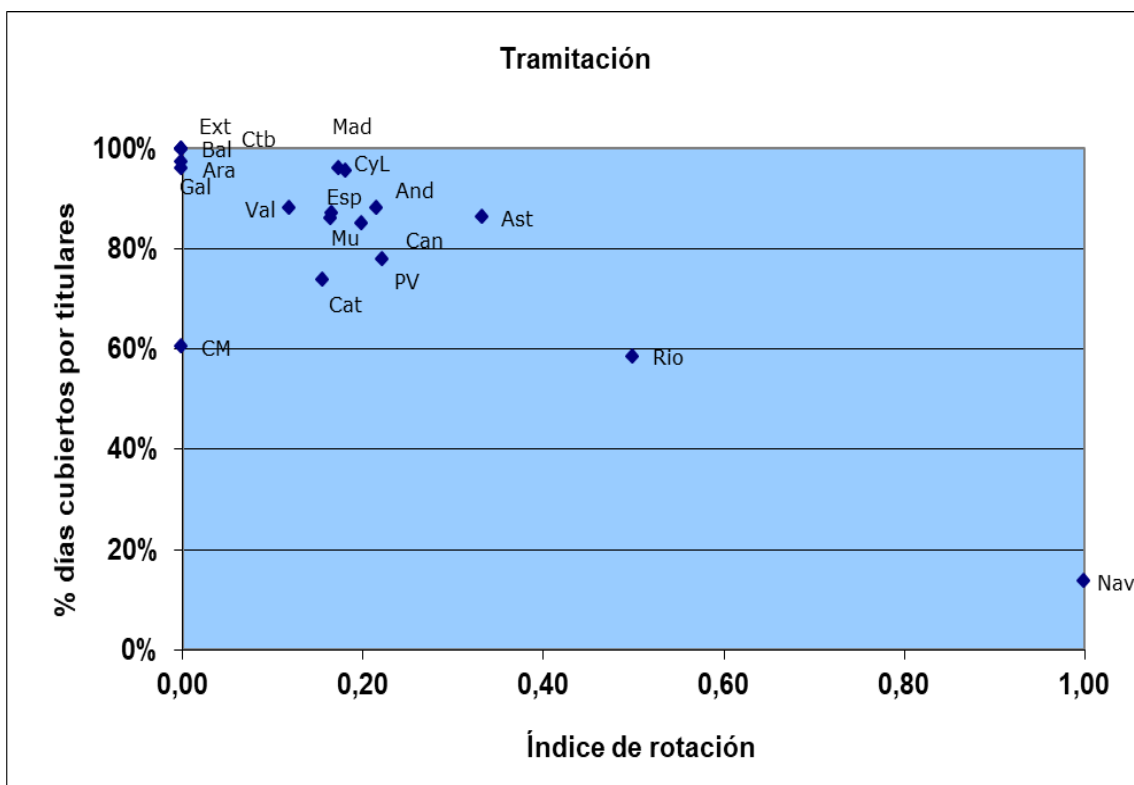
	Índice de rotación	% días vacantes	% días cubiertos por interinos	% días cubiertos por titulares
<b>Andalucía</b>	0,21	0,5%	13,1%	86,3%
<b>Aragón</b>	0,00	0,0%	5,0%	95,0%
<b>Asturias</b>	0,00	0,0%	24,7%	75,3%
<b>Baleares</b>	0,00	0,0%	0,0%	100,0%
<b>Canarias</b>	0,25	3,1%	18,2%	78,7%
<b>Cantabria</b>	0,00	0,0%	0,0%	100,0%
<b>Castilla y León</b>	0,25	0,7%	14,9%	84,3%
<b>Castilla-La Mancha</b>	0,20	0,0%	17,8%	82,2%
<b>Cataluña</b>	0,00	12,3%	12,4%	75,3%
<b>Valencia</b>	0,00	0,0%	3,1%	96,9%
<b>Extremadura</b>	0,00	0,0%	0,0%	100,0%
<b>Galicia</b>	0,00	0,0%	0,0%	100,0%
<b>Madrid</b>	0,00	0,6%	2,2%	97,1%
<b>Murcia</b>	0,00	3,8%	0,0%	96,2%
<b>Navarra</b>	0,00	0,0%	0,0%	100,0%
<b>País Vasco</b>	0,13	0,0%	24,7%	75,3%
<b>La Rioja</b>	0,00	0,0%	0,0%	100,0%
<b>España</b>	<b>0,12</b>	<b>1,6%</b>	<b>10,9%</b>	<b>87,5%</b>



## Juzgados de Menores

### Tramitación

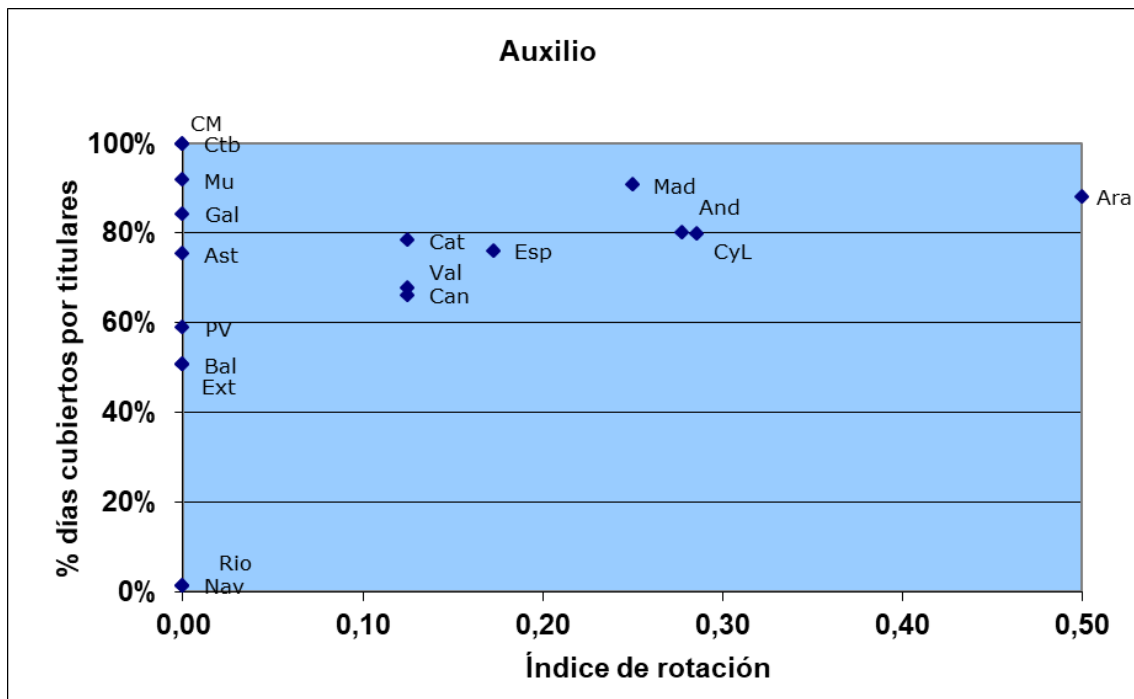
	Índice de rotación	% días vacantes	% días cubiertos por interinos	% días cubiertos por titulares
<b>Andalucía</b>	0,22	1,2%	10,6%	88,1%
<b>Aragón</b>	0,00	0,0%	4,0%	96,0%
<b>Asturias</b>	0,33	2,5%	11,2%	86,3%
<b>Baleares</b>	0,00	0,0%	0,0%	100,0%
<b>Canarias</b>	0,20	3,2%	11,7%	85,1%
<b>Cantabria</b>	0,00	0,0%	0,0%	100,0%
<b>Castilla y León</b>	0,18	0,4%	3,9%	95,8%
<b>Castilla-La Mancha</b>	0,00	1,1%	38,4%	60,5%
<b>Cataluña</b>	0,16	0,8%	25,2%	73,9%
<b>Valencia</b>	0,12	0,7%	11,1%	88,2%
<b>Extremadura</b>	0,00	0,0%	0,0%	100,0%
<b>Galicia</b>	0,00	0,0%	2,5%	97,5%
<b>Madrid</b>	0,17	0,0%	3,8%	96,2%
<b>Murcia</b>	0,17	0,0%	12,7%	87,3%
<b>Navarra</b>	1,00	2,6%	83,7%	13,7%
<b>País Vasco</b>	0,22	0,4%	21,6%	78,1%
<b>La Rioja</b>	0,50	12,3%	29,0%	58,6%
<b>España</b>	<b>0,17</b>	<b>1,0%</b>	<b>12,7%</b>	<b>86,3%</b>



## Juzgados de Menores

### Auxilio

	Índice de rotación	% días vacantes	% días cubiertos por interinos	% días cubiertos por titulares
<b>Andalucía</b>	0,28	2,5%	17,3%	80,2%
<b>Aragón</b>	0,50	0,0%	11,8%	88,2%
<b>Asturias</b>	0,00	0,0%	24,7%	75,3%
<b>Baleares</b>	0,00	0,0%	49,3%	50,7%
<b>Canarias</b>	0,13	5,1%	28,8%	66,1%
<b>Cantabria</b>	0,00	0,0%	0,0%	100,0%
<b>Castilla y León</b>	0,29	0,0%	20,2%	79,8%
<b>Castilla-La Mancha</b>	0,00	0,0%	0,0%	100,0%
<b>Cataluña</b>	0,13	0,0%	21,6%	78,4%
<b>Valencia</b>	0,13	1,6%	30,7%	67,7%
<b>Extremadura</b>	0,00	0,0%	49,3%	50,7%
<b>Galicia</b>	0,00	0,7%	15,0%	84,3%
<b>Madrid</b>	0,25	1,0%	8,2%	90,8%
<b>Murcia</b>	0,00	8,2%	0,0%	91,8%
<b>Navarra</b>	0,00	0,0%	98,6%	1,4%
<b>País Vasco</b>	0,00	0,0%	41,1%	58,9%
<b>La Rioja</b>	0,00	16,4%	82,2%	1,4%
<b>España</b>	<b>0,17</b>	<b>1,8%</b>	<b>22,2%</b>	<b>76,0%</b>



## **Juzgados de Violencia contra la Mujer<sup>9</sup>**

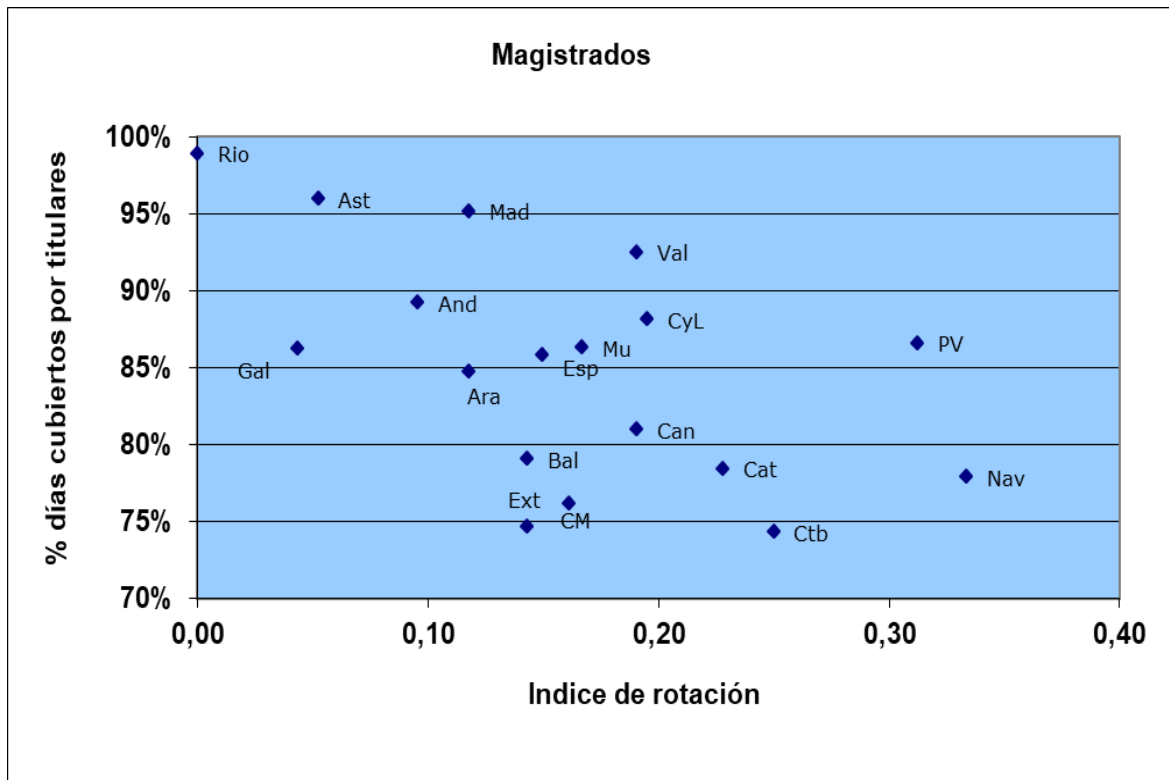
---

<sup>9</sup> Se han considerado todos los órganos con competencia en Violencia contra la Mujer, sean o no exclusivos

## Juzgados de Violencia contra la Mujer

### Jueces / Magistrados

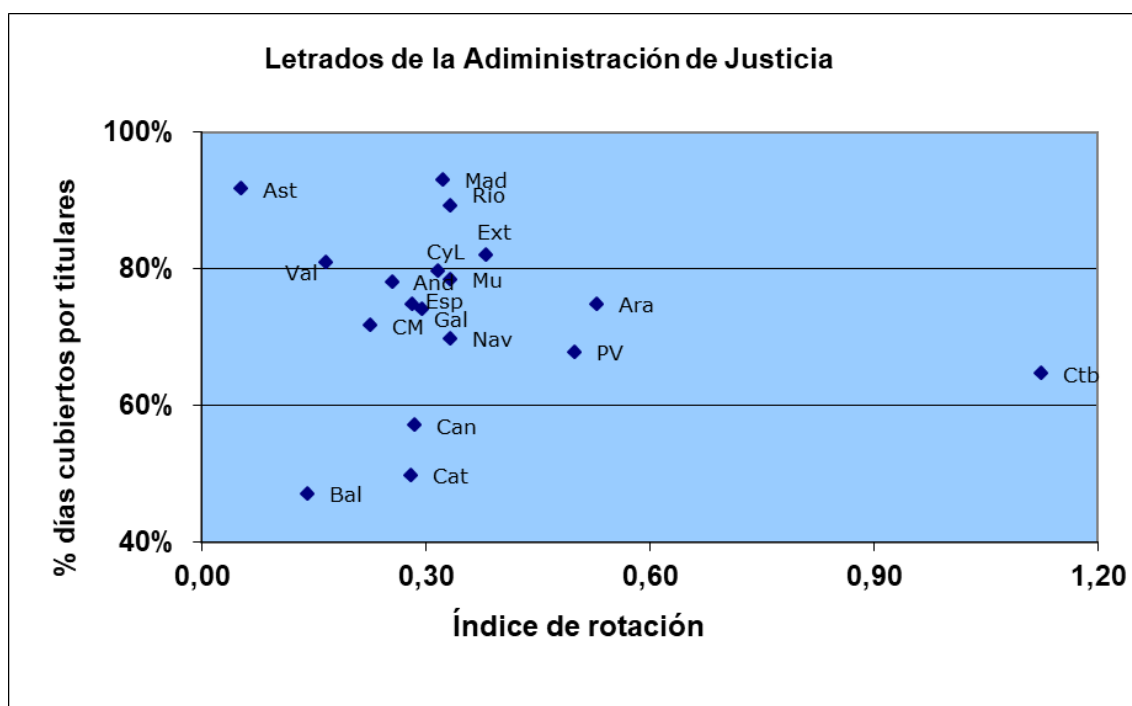
	Índice de rotación	% días vacantes	% días cubiertos por interinos	% días cubiertos por titulares
Andalucía	0,10	0,2%	10,6%	89,2%
Aragón	0,12	3,0%	12,2%	84,8%
Asturias	0,05	0,0%	4,1%	95,9%
Baleares	0,14	0,0%	20,9%	79,1%
Canarias	0,19	0,1%	19,0%	81,0%
Cantabria	0,25	2,3%	23,4%	74,3%
Castilla y León	0,20	0,0%	11,9%	88,1%
Castilla-La Mancha	0,16	0,9%	22,9%	76,1%
Cataluña	0,23	0,2%	21,4%	78,4%
Valencia	0,19	0,4%	7,1%	92,5%
Extremadura	0,14	0,0%	25,3%	74,7%
Galicia	0,04	0,6%	13,1%	86,3%
Madrid	0,12	0,0%	4,8%	95,2%
Murcia	0,17	0,5%	13,2%	86,3%
Navarra	0,33	0,0%	22,1%	77,9%
País Vasco	0,31	0,1%	13,3%	86,6%
La Rioja	0,00	0,0%	1,1%	98,9%
<b>España</b>	<b>0,15</b>	<b>0,4%</b>	<b>13,8%</b>	<b>85,9%</b>



## Juzgados de Violencia contra la Mujer

### Letrados de la Administración de Justicia

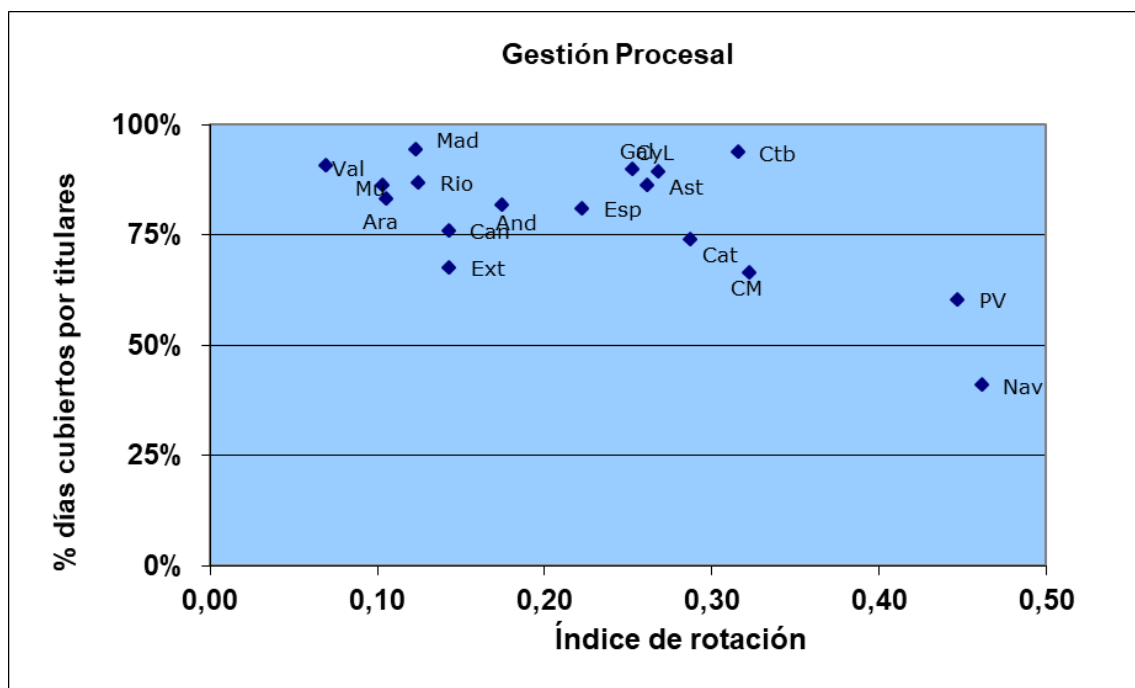
	Índice de rotación	% días vacantes	% días cubiertos por interinos	% días cubiertos por titulares
Andalucía	0,26	0,1%	21,7%	78,1%
Aragón	0,53	0,2%	24,9%	74,9%
Asturias	0,05	0,4%	7,9%	91,7%
Baleares	0,14	3,5%	49,3%	47,2%
Canarias	0,29	0,0%	42,9%	57,1%
Cantabria	1,13	0,3%	35,0%	64,7%
Castilla y León	0,32	0,2%	20,0%	79,8%
Castilla-La Mancha	0,23	1,0%	27,3%	71,7%
Cataluña	0,28	0,6%	49,6%	49,9%
Valencia	0,17	0,1%	18,9%	81,0%
Extremadura	0,38	0,1%	17,9%	82,0%
Galicia	0,28	0,6%	24,6%	74,8%
Madrid	0,32	0,6%	6,3%	93,1%
Murcia	0,33	0,0%	21,6%	78,4%
Navarra	0,33	2,9%	27,3%	69,8%
País Vasco	0,50	1,3%	30,8%	67,9%
La Rioja	0,33	0,0%	10,8%	89,2%
<b>España</b>	<b>0,29</b>	<b>0,5%</b>	<b>25,5%</b>	<b>74,1%</b>



## Juzgados de Violencia contra la Mujer

### Gestión Procesal

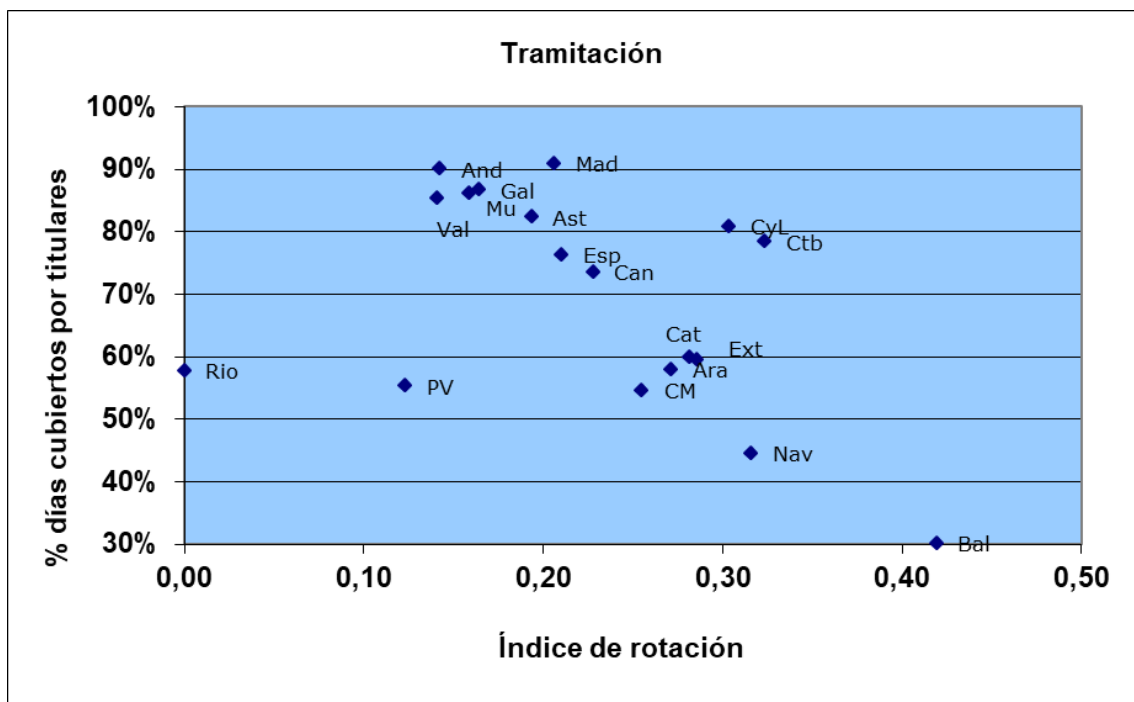
	Índice de rotación	% días vacantes	% días cubiertos por interinos	% días cubiertos por titulares
Andalucía	0,18	1,2%	17,0%	81,8%
Aragón	0,11	0,0%	16,9%	83,1%
Asturias	0,26	3,3%	10,6%	86,1%
Baleares	0,94	7,8%	53,5%	38,7%
Canarias	0,14	0,7%	23,3%	75,9%
Cantabria	0,32	0,1%	6,2%	93,7%
Castilla y León	0,27	0,3%	10,5%	89,2%
Castilla-La Mancha	0,32	1,3%	32,3%	66,4%
Cataluña	0,29	1,7%	24,3%	74,0%
Valencia	0,07	0,4%	8,9%	90,7%
Extremadura	0,14	0,2%	32,2%	67,7%
Galicia	0,25	2,9%	7,3%	89,9%
Madrid	0,12	1,6%	4,0%	94,5%
Murcia	0,10	1,8%	11,9%	86,3%
Navarra	0,46	0,3%	58,7%	41,0%
País Vasco	0,45	1,6%	38,1%	60,3%
La Rioja	0,13	0,7%	12,5%	86,8%
<b>España</b>	<b>0,22</b>	<b>1,4%</b>	<b>17,6%</b>	<b>81,0%</b>



## Juzgados de Violencia contra la Mujer

### Tramitación

	Índice de rotación	% días vacantes	% días cubiertos por interinos	% días cubiertos por titulares
<b>Andalucía</b>	0,14	1,1%	8,9%	90,0%
<b>Aragón</b>	0,27	0,8%	41,2%	58,0%
<b>Asturias</b>	0,19	2,1%	15,6%	82,3%
<b>Baleares</b>	0,42	9,0%	60,9%	30,1%
<b>Canarias</b>	0,23	0,7%	25,6%	73,6%
<b>Cantabria</b>	0,32	0,1%	21,5%	78,4%
<b>Castilla y León</b>	0,30	1,2%	17,9%	80,9%
<b>Castilla-La Mancha</b>	0,26	1,5%	44,0%	54,6%
<b>Cataluña</b>	0,28	4,5%	35,6%	59,8%
<b>Valencia</b>	0,14	0,7%	13,8%	85,4%
<b>Extremadura</b>	0,29	1,6%	38,9%	59,5%
<b>Galicia</b>	0,16	1,4%	11,8%	86,7%
<b>Madrid</b>	0,21	1,7%	7,4%	90,9%
<b>Murcia</b>	0,16	1,9%	12,0%	86,1%
<b>Navarra</b>	0,32	1,8%	53,6%	44,6%
<b>País Vasco</b>	0,12	0,9%	43,7%	55,3%
<b>La Rioja</b>	0,00	0,4%	41,9%	57,7%
<b>España</b>	<b>0,21</b>	<b>1,8%</b>	<b>21,9%</b>	<b>76,3%</b>

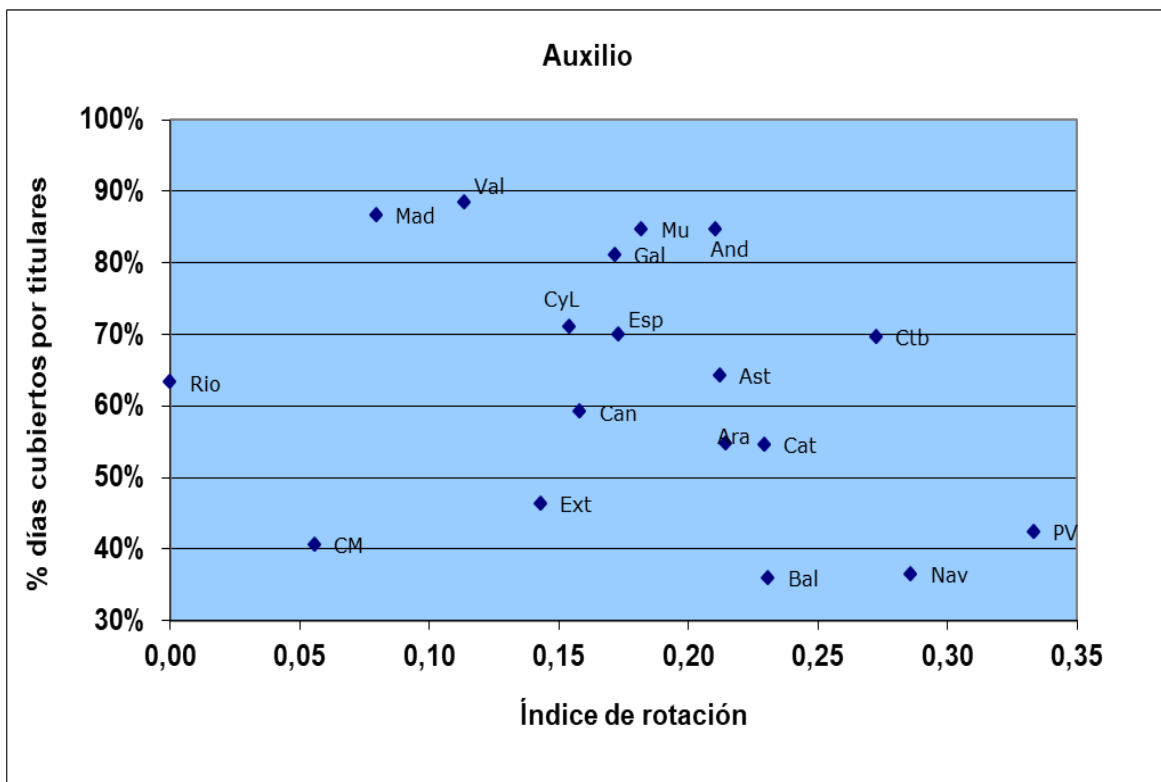




## Juzgados de Violencia contra la Mujer

### Auxilio

	Índice de rotación	% días vacantes	% días cubiertos por interinos	% días cubiertos por titulares
Andalucía	0,21	1,5%	13,8%	84,6%
Aragón	0,21	0,8%	44,4%	54,8%
Asturias	0,21	1,8%	33,9%	64,3%
Baleares	0,23	2,6%	61,4%	36,0%
Canarias	0,16	0,3%	40,5%	59,2%
Cantabria	0,27	0,1%	30,3%	69,6%
Castilla y León	0,15	1,0%	28,0%	71,0%
Castilla-La Mancha	0,06	0,3%	59,1%	40,6%
Cataluña	0,23	2,7%	42,6%	54,7%
Valencia	0,11	0,3%	11,2%	88,5%
Extremadura	0,14	0,9%	52,7%	46,3%
Galicia	0,17	2,6%	16,2%	81,2%
Madrid	0,08	0,8%	12,4%	86,8%
Murcia	0,18	7,2%	8,0%	84,8%
Navarra	0,29	0,4%	63,1%	36,5%
País Vasco	0,33	2,7%	54,8%	42,5%
La Rioja	0,00	0,0%	36,7%	63,3%
<b>España</b>	<b>0,17</b>	<b>1,6%</b>	<b>28,4%</b>	<b>69,9%</b>

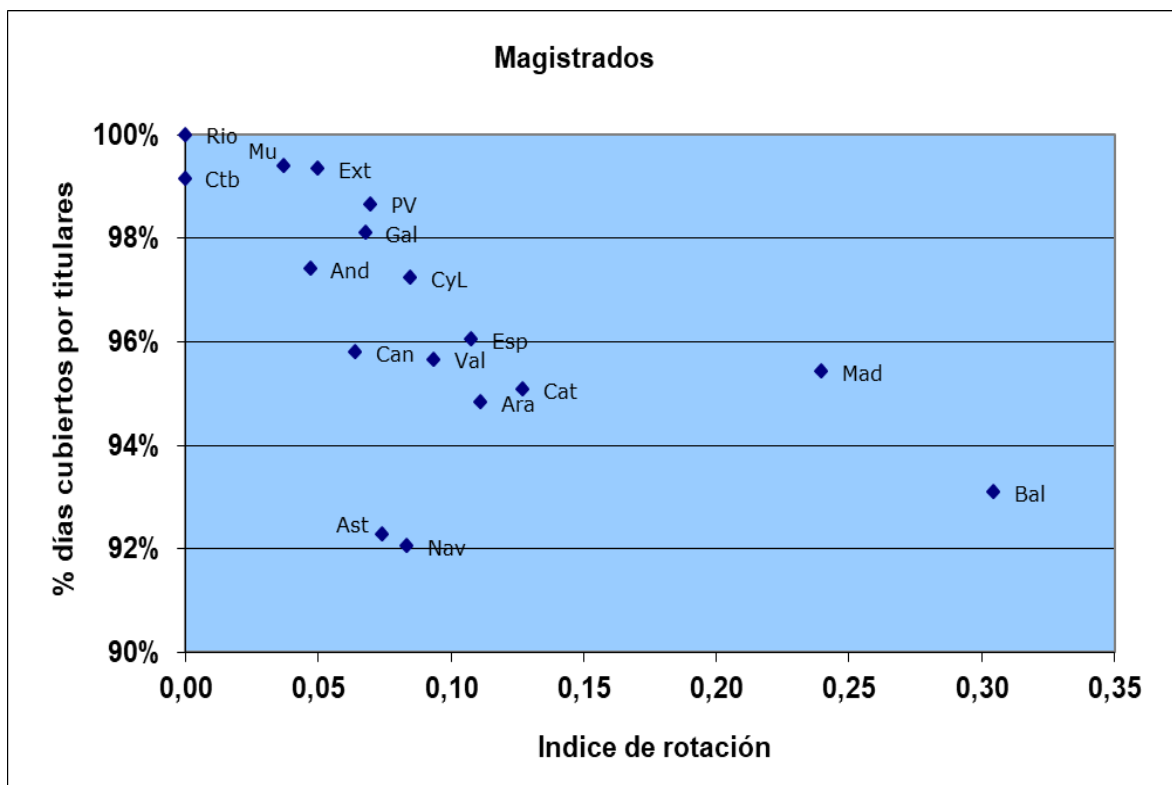


## **Audiencias Provinciales**

## Audiencias Provinciales

### Magistrados

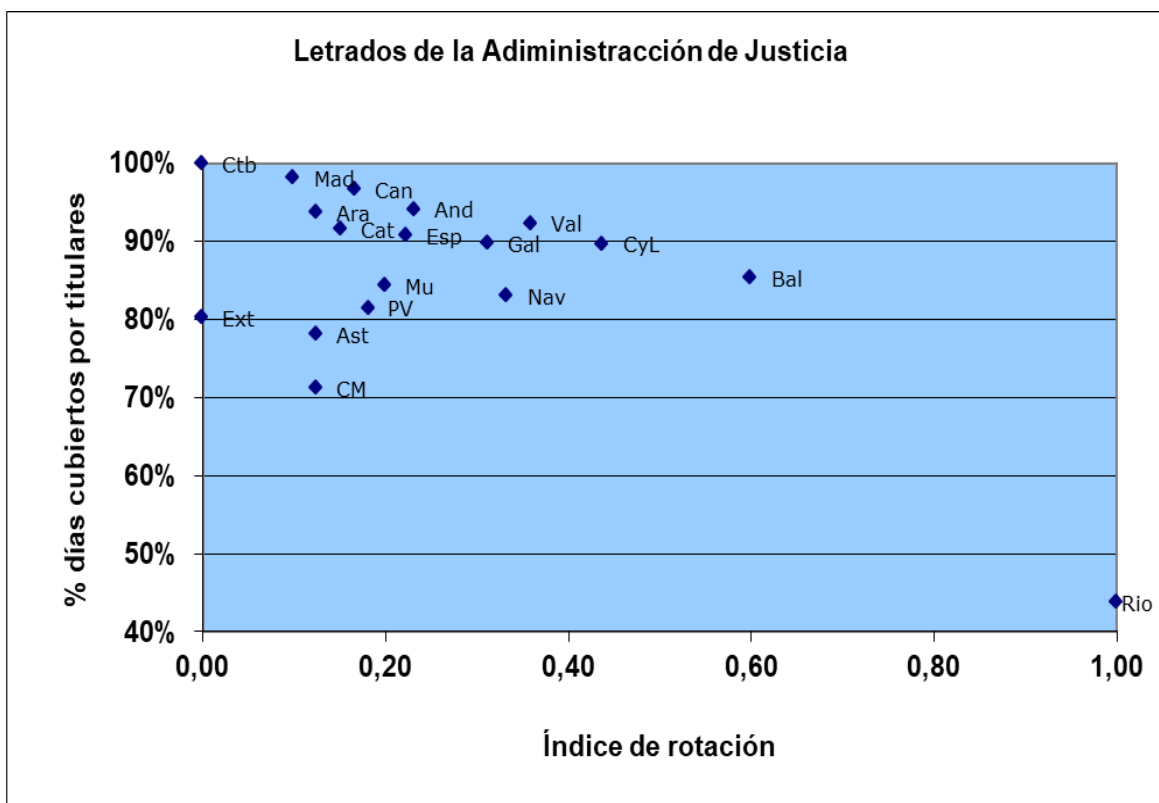
	Índice de rotación	% días vacantes	% días cubiertos por interinos	% días cubiertos por titulares
<b>Andalucía</b>	0,05	0,5%	2,1%	97,4%
<b>Aragón</b>	0,11	0,4%	4,7%	94,8%
<b>Asturias</b>	0,07	0,3%	7,4%	92,3%
<b>Baleares</b>	0,30	0,0%	6,9%	93,1%
<b>Canarias</b>	0,06	0,1%	4,1%	95,8%
<b>Cantabria</b>	0,00	0,8%	0,0%	99,2%
<b>Castilla y León</b>	0,08	0,5%	2,3%	97,2%
<b>Castilla-La Mancha</b>	0,06	0,0%	10,0%	90,0%
<b>Cataluña</b>	0,13	0,1%	4,8%	95,1%
<b>Valencia</b>	0,09	0,6%	3,7%	95,7%
<b>Extremadura</b>	0,05	0,0%	0,7%	99,3%
<b>Galicia</b>	0,07	0,2%	1,7%	98,1%
<b>Madrid</b>	0,24	0,1%	4,5%	95,4%
<b>Murcia</b>	0,04	0,3%	0,3%	99,4%
<b>Navarra</b>	0,08	6,9%	1,0%	92,1%
<b>País Vasco</b>	0,07	0,0%	1,3%	98,7%
<b>La Rioja</b>	0,00	0,0%	0,0%	100,0%
<b>España</b>	0,11	0,4%	3,6%	<b>96,0%</b>



## Audiencias Provinciales

### Letrados de la Administración de Justicia

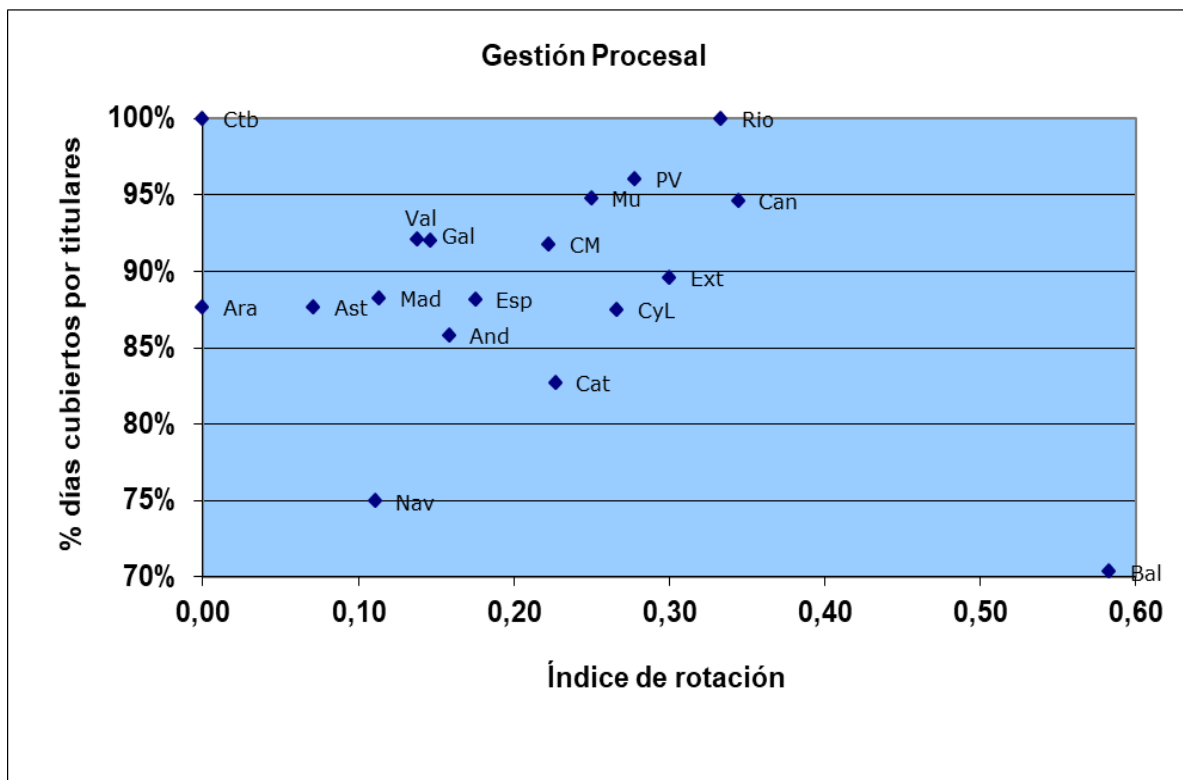
	Índice de rotación	% días vacantes	% días cubiertos por interinos	% días cubiertos por titulares
<b>Andalucía</b>	0,23	1,3%	4,6%	94,1%
<b>Aragón</b>	0,13	0,1%	6,2%	93,7%
<b>Asturias</b>	0,13	3,1%	18,8%	78,2%
<b>Baleares</b>	0,60	5,2%	9,5%	85,3%
<b>Canarias</b>	0,17	0,0%	3,3%	96,7%
<b>Cantabria</b>	0,00	0,0%	0,0%	100,0%
<b>Castilla y León</b>	0,44	0,0%	10,3%	89,7%
<b>Castilla-La Mancha</b>	0,13	0,1%	28,6%	71,3%
<b>Cataluña</b>	0,15	0,1%	8,3%	91,6%
<b>Valencia</b>	0,36	1,3%	6,4%	92,3%
<b>Extremadura</b>	0,00	0,0%	19,7%	80,3%
<b>licia</b>	0,31	0,1%	10,1%	89,8%
<b>Madrid</b>	0,10	0,0%	1,9%	98,1%
<b>Murcia</b>	0,20	0,5%	15,1%	84,3%
<b>Navarra</b>	0,33	0,0%	16,9%	83,1%
<b>País Vasco</b>	0,18	3,2%	15,3%	81,5%
<b>La Rioja</b>	1,00	0,0%	56,2%	43,8%
<b>España</b>	<b>0,22</b>	<b>0,8%</b>	<b>8,5%</b>	<b>90,7%</b>



## Audiencias Provinciales

### Gestión Procesal

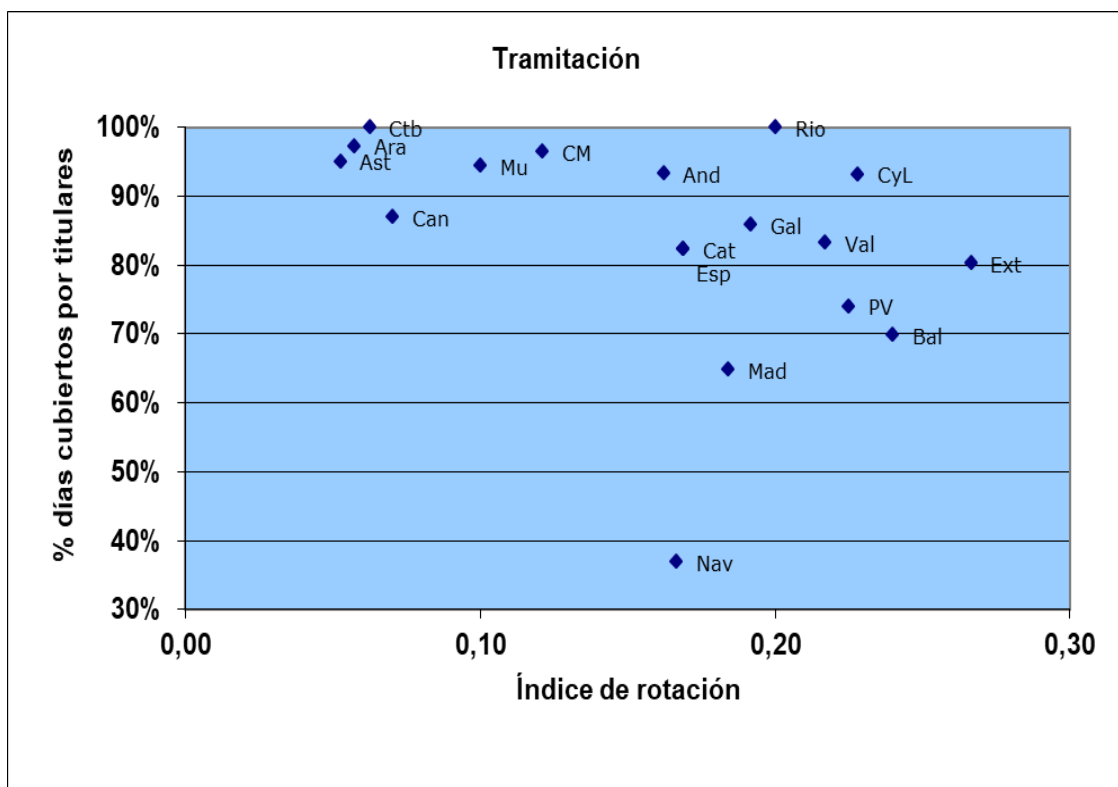
	Índice de rotación	% días vacantes	% días cubiertos por interinos	% días cubiertos por titulares
<b>Andalucía</b>	0,16	0,8%	13,4%	85,8%
<b>Aragón</b>	0,00	0,0%	12,3%	87,7%
<b>Asturias</b>	0,07	0,5%	11,9%	87,7%
<b>Baleares</b>	0,58	0,5%	29,2%	70,3%
<b>Canarias</b>	0,34	0,3%	5,1%	94,6%
<b>Cantabria</b>	0,00	0,0%	0,0%	100,0%
<b>Castilla y León</b>	0,27	0,9%	11,6%	87,5%
<b>Castilla-La Mancha</b>	0,22	1,5%	6,7%	91,8%
<b>Cataluña</b>	0,23	1,4%	16,0%	82,7%
<b>Valencia</b>	0,14	1,0%	6,9%	92,1%
<b>Extremadura</b>	0,30	1,2%	9,2%	89,6%
<b>Galicia</b>	0,15	4,6%	3,4%	92,0%
<b>Madrid</b>	0,11	3,4%	8,4%	88,3%
<b>Murcia</b>	0,25	2,5%	2,7%	94,8%
<b>Navarra</b>	0,11	1,9%	23,1%	74,9%
<b>País Vasco</b>	0,28	0,2%	3,8%	96,0%
<b>La Rioja</b>	0,33	0,0%	0,0%	100,0%
<b>España</b>	<b>0,18</b>	<b>1,8%</b>	<b>10,0%</b>	<b>88,2%</b>



## Audiencias Provinciales

### Tramitación

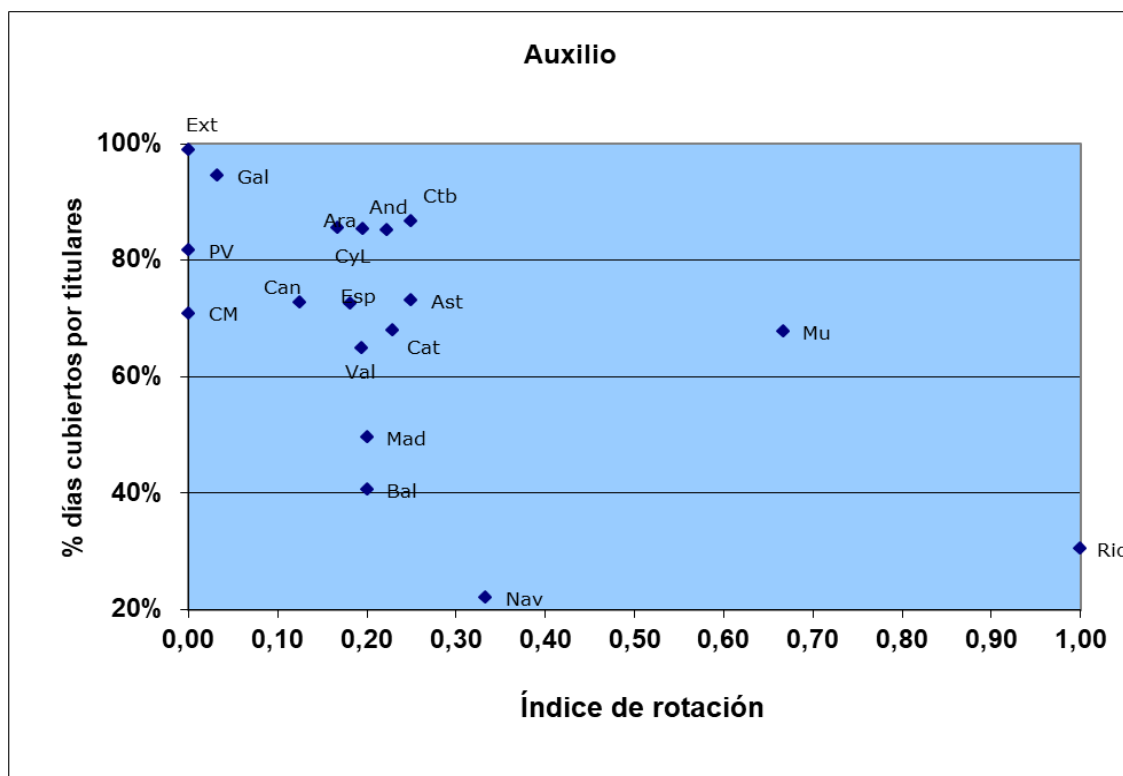
	Índice de rotación	% días vacantes	% días cubiertos por interinos	% días cubiertos por titulares
<b>Andalucía</b>	0,16	1,0%	5,7%	93,3%
<b>Aragón</b>	0,06	1,6%	1,1%	97,3%
<b>Asturias</b>	0,05	0,5%	4,5%	95,1%
<b>Baleares</b>	0,24	1,3%	28,9%	69,9%
<b>Canarias</b>	0,07	1,9%	11,2%	86,9%
<b>Cantabria</b>	0,06	0,0%	0,0%	100,0%
<b>Castilla y León</b>	0,23	0,6%	6,3%	93,2%
<b>Castilla-La Mancha</b>	0,12	0,5%	3,0%	96,5%
<b>Cataluña</b>	0,17	0,6%	17,1%	82,3%
<b>Valencia</b>	0,22	0,7%	16,0%	83,2%
<b>Extremadura</b>	0,27	0,0%	19,7%	80,3%
<b>Galicia</b>	0,19	6,3%	7,8%	85,9%
<b>Madrid</b>	0,18	8,7%	26,5%	64,8%
<b>Murcia</b>	0,10	0,0%	5,6%	94,4%
<b>Navarra</b>	0,17	2,2%	60,9%	36,9%
<b>País Vasco</b>	0,23	1,3%	24,7%	74,0%
<b>La Rioja</b>	0,20	0,0%	0,0%	100,0%
<b>España</b>	<b>0,17</b>	<b>2,9%</b>	<b>14,7%</b>	<b>82,4%</b>



## Audiencias Provinciales

### Auxilio

	Índice de rotación	% días vacantes	% días cubiertos por interinos	% días cubiertos por titulares
<b>Andalucía</b>	0,20	1,7%	13,1%	85,2%
<b>Aragón</b>	0,17	1,1%	13,6%	85,3%
<b>Asturias</b>	0,25	0,5%	26,5%	73,0%
<b>Baleares</b>	0,20	2,5%	57,1%	40,4%
<b>Canarias</b>	0,13	0,1%	27,3%	72,6%
<b>Cantabria</b>	0,25	1,2%	12,4%	86,4%
<b>Castilla y León</b>	0,22	1,3%	13,6%	85,1%
<b>Castilla-La Mancha</b>	0,00	1,5%	27,7%	70,8%
<b>Cataluña</b>	0,23	1,9%	30,3%	67,9%
<b>Valencia</b>	0,19	0,9%	34,3%	64,8%
<b>Extremadura</b>	0,00	0,0%	1,3%	98,7%
<b>Galicia</b>	0,03	1,9%	3,8%	94,3%
<b>Madrid</b>	0,20	1,7%	48,8%	49,5%
<b>Murcia</b>	0,67	5,6%	26,8%	67,7%
<b>Navarra</b>	0,33	9,9%	68,3%	21,9%
<b>País Vasco</b>	0,00	0,4%	18,1%	81,5%
<b>La Rioja</b>	1,00	25,6%	44,1%	30,3%
<b>España</b>	<b>0,18</b>	<b>1,7%</b>	<b>25,9%</b>	<b>72,4%</b>



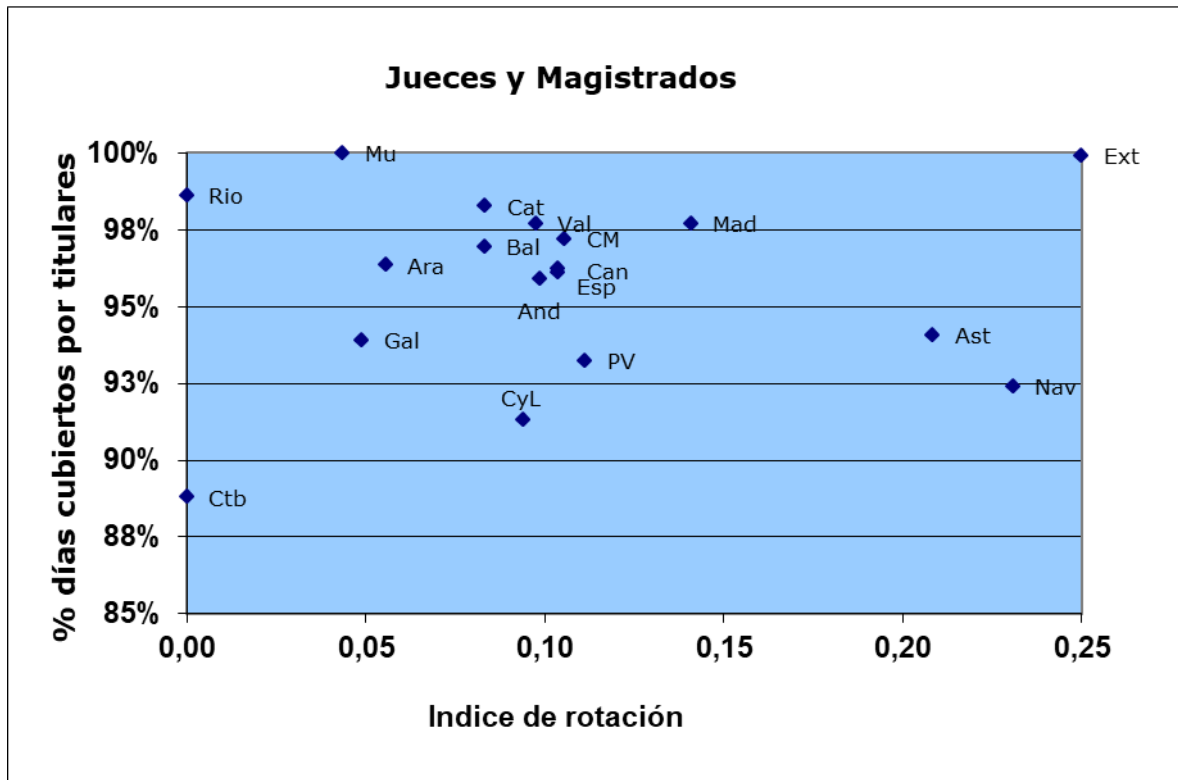
## **Tribunales Superiores de Justicia**



## Tribunales Superiores de Justicia

### Magistrados

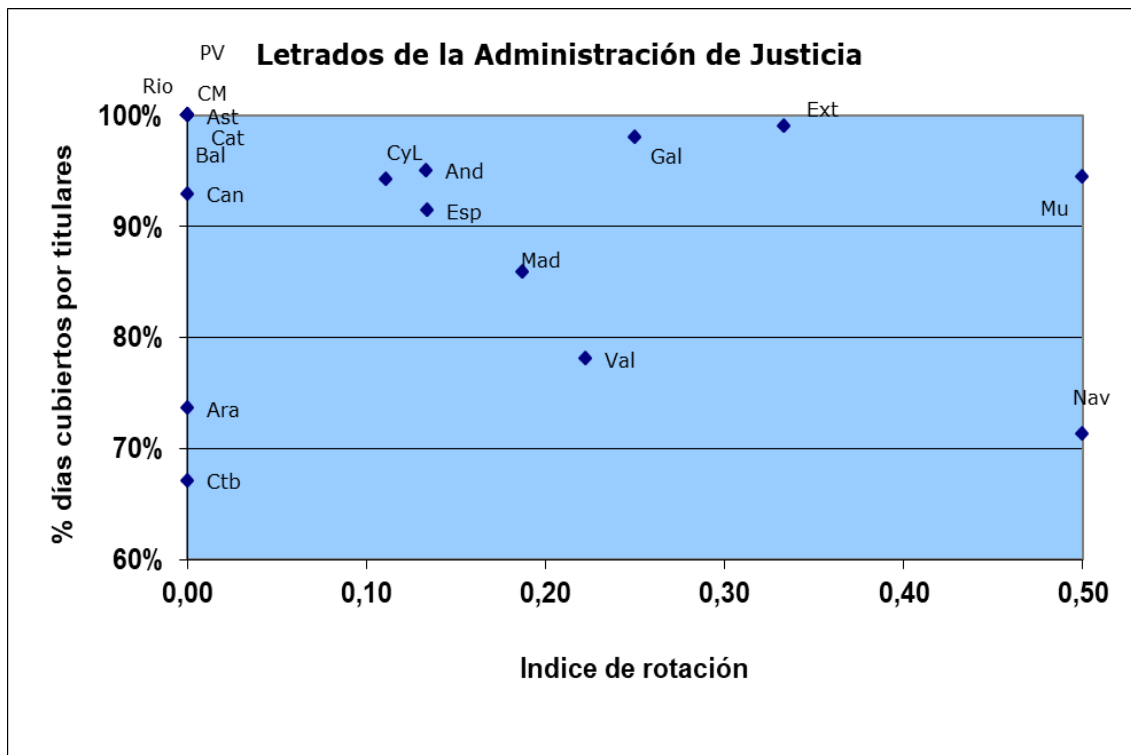
	Índice de rotación	% días vacantes	% días cubiertos por interinos	% días cubiertos por titulares
<b>Andalucía</b>	0,10	0,5%	3,6%	95,9%
<b>Aragón</b>	0,06	0,4%	3,3%	96,3%
<b>Asturias</b>	0,21	1,0%	4,9%	94,1%
<b>Baleares</b>	0,08	3,1%	0,0%	96,9%
<b>Canarias</b>	0,10	0,6%	3,2%	96,3%
<b>Cantabria</b>	0,00	0,0%	11,2%	88,8%
<b>Castilla y León</b>	0,09	1,2%	7,5%	91,3%
<b>Castilla-La Mancha</b>	0,11	0,6%	2,2%	97,2%
<b>Cataluña</b>	0,08	1,2%	0,6%	98,3%
<b>Valencia</b>	0,10	0,0%	2,3%	97,7%
<b>Extremadura</b>	0,25	0,0%	0,0%	99,9%
<b>Galicia</b>	0,05	3,1%	3,0%	93,9%
<b>Madrid</b>	0,14	0,3%	2,0%	97,7%
<b>Murcia</b>	0,04	0,0%	0,0%	100,0%
<b>Navarra</b>	0,23	7,6%	0,0%	92,4%
<b>País Vasco</b>	0,11	1,3%	5,5%	93,2%
<b>La Rioja</b>	0,00	1,4%	0,0%	98,6%
<b>España</b>	<b>0,10</b>	<b>1,0%</b>	<b>2,9%</b>	<b>96,1%</b>



## Tribunales Superiores de Justicia

### Letrados de la Administración de Justicia

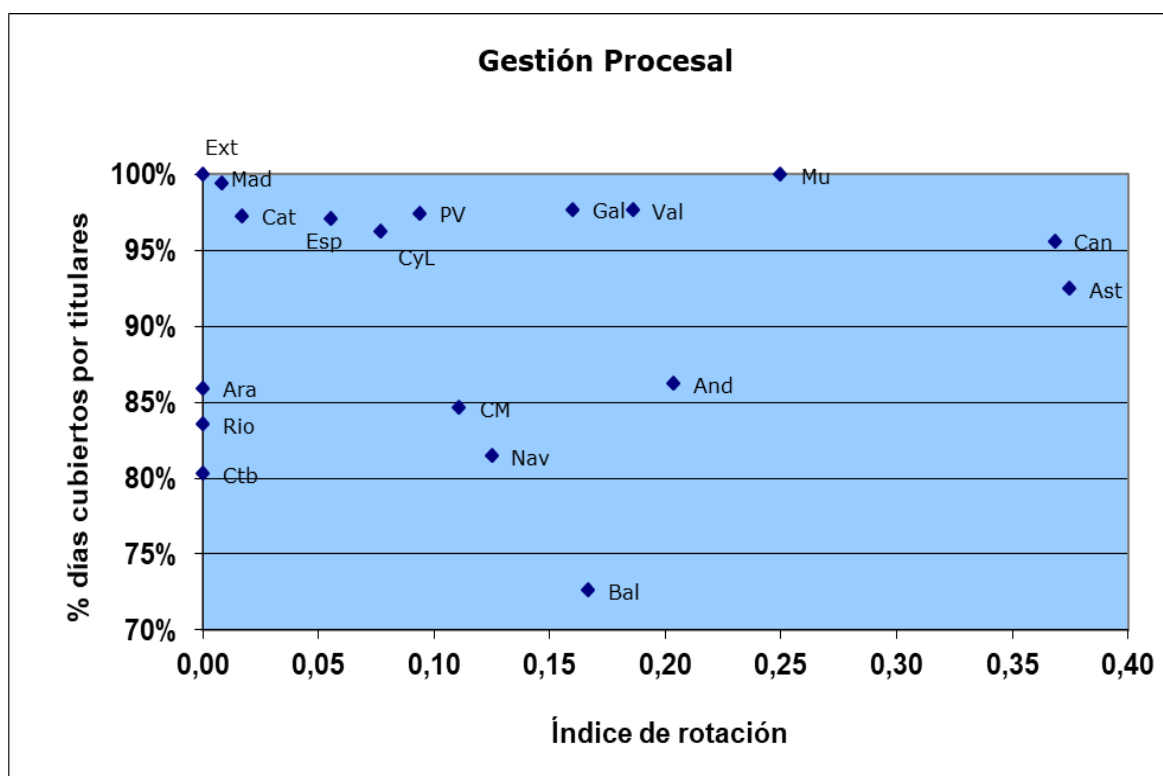
	Índice de rotación	% días vacantes	% días cubiertos por interinos	% días cubiertos por titulares
<b>Andalucía</b>	0,13	0,0%	4,9%	95,1%
<b>Aragón</b>	0,00	0,0%	26,4%	73,6%
<b>Asturias</b>	0,00	0,0%	0,0%	100,0%
<b>Baleares</b>	0,00	0,0%	0,0%	100,0%
<b>Canarias</b>	0,00	0,0%	7,0%	93,0%
<b>Cantabria</b>	0,00	0,0%	32,9%	67,1%
<b>Castilla y León</b>	0,11	0,0%	5,8%	94,2%
<b>Castilla-La Mancha</b>	0,00	0,0%	0,0%	100,0%
<b>Cataluña</b>	0,00	0,0%	0,0%	100,0%
<b>Valencia</b>	0,22	0,0%	21,9%	78,1%
<b>Extremadura</b>	0,33	0,1%	0,9%	99,0%
<b>Galicia</b>	0,25	1,9%	0,0%	98,1%
<b>Madrid</b>	0,19	0,0%	14,0%	86,0%
<b>Murcia</b>	0,50	0,0%	5,5%	94,5%
<b>Navarra</b>	0,50	1,4%	27,3%	71,3%
<b>País Vasco</b>	0,00	0,0%	0,0%	100,0%
<b>La Rioja</b>	0,00	0,0%	0,0%	100,0%
<b>España</b>	<b>0,13</b>	<b>0,2%</b>	<b>8,3%</b>	<b>91,5%</b>



## Tribunales Superiores de Justicia

### Gestión Procesal

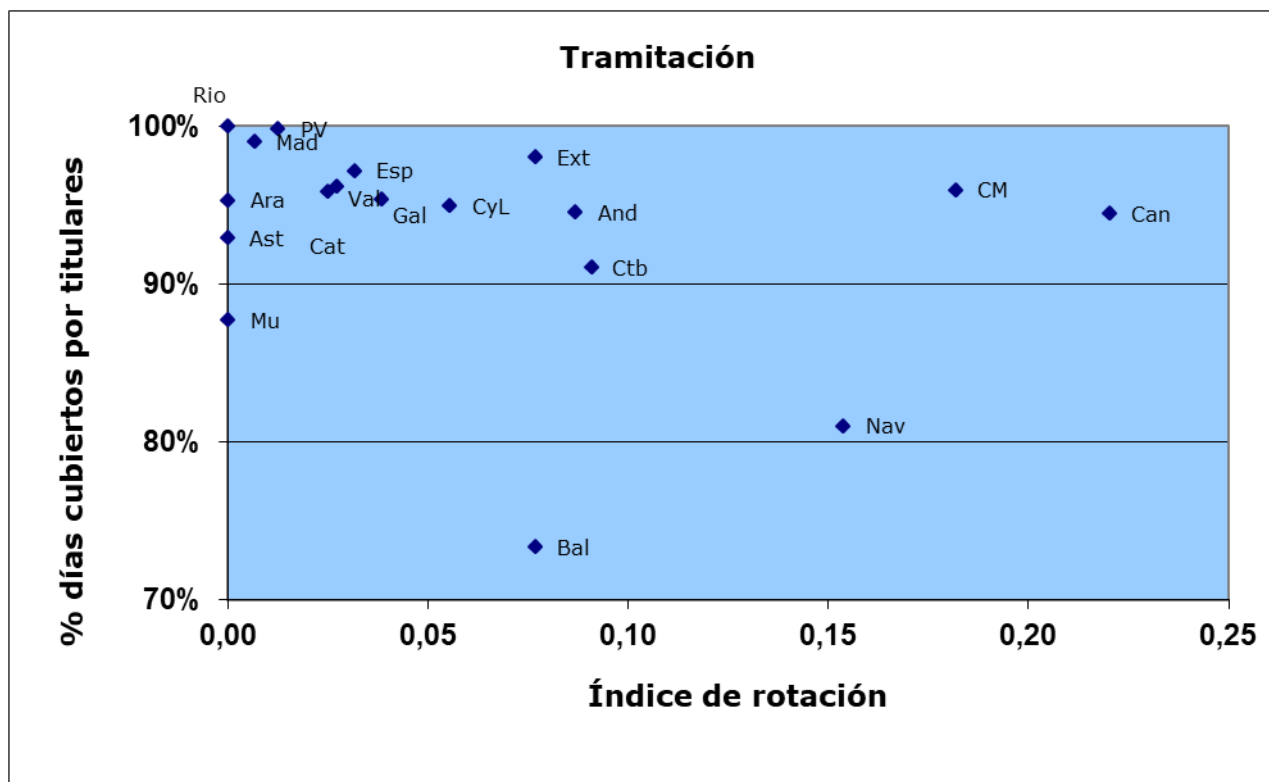
	Índice de rotación	% días vacantes	% días cubiertos por interinos	% días cubiertos por titulares
Andalucía	0,20	2,8%	11,0%	86,2%
Aragón	0,00	0,0%	14,1%	85,9%
Asturias	0,38	3,1%	4,5%	92,5%
Baleares	0,17	0,0%	27,4%	72,6%
Canarias	0,37	0,3%	4,1%	95,6%
Cantabria	0,00	0,0%	19,7%	80,3%
Castilla y León	0,08	0,2%	3,6%	96,2%
Castilla-La Mancha	0,11	0,5%	14,9%	84,6%
Cataluña	0,02	0,9%	1,8%	97,3%
Valencia	0,19	0,0%	2,4%	97,6%
Extremadura	0,00	0,0%	0,0%	100,0%
Galicia	0,16	0,8%	1,5%	97,7%
Madrid	0,01	0,2%	0,4%	99,4%
Murcia	0,25	0,0%	0,0%	100,0%
Navarra	0,13	14,3%	4,2%	81,5%
País Vasco	0,09	0,0%	2,6%	97,4%
La Rioja	0,00	0,0%	16,4%	83,6%
<b>España</b>	<b>0,06</b>	<b>0,6%</b>	<b>2,3%</b>	<b>97,1%</b>



## Tribunales Superiores de Justicia

### Tramitación

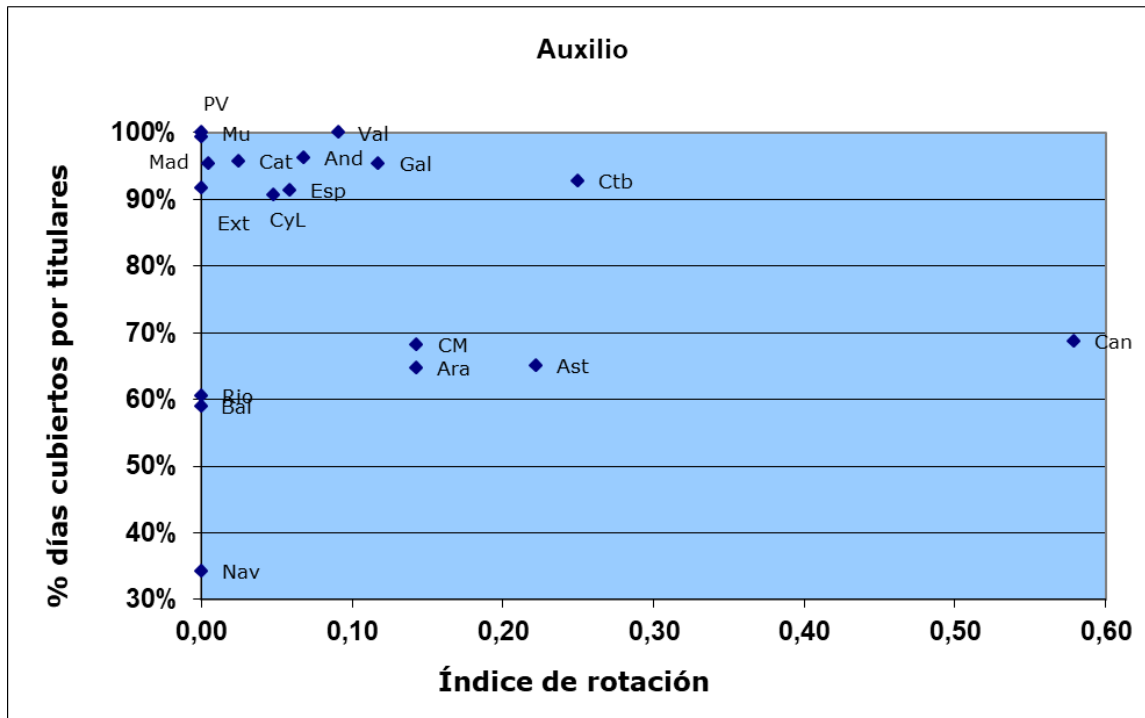
	Índice de rotación	% días vacantes	% días cubiertos por interinos	% días cubiertos por titulares
<b>Andalucía</b>	0,09	0,6%	4,9%	94,5%
<b>Aragón</b>	0,00	1,2%	3,5%	95,3%
<b>Asturias</b>	0,00	1,8%	5,3%	93,0%
<b>Baleares</b>	0,08	0,4%	26,3%	73,4%
<b>Canarias</b>	0,22	0,3%	5,2%	94,4%
<b>Cantabria</b>	0,09	0,0%	9,0%	91,0%
<b>Castilla y León</b>	0,06	0,3%	4,8%	94,9%
<b>Castilla-La Mancha</b>	0,18	0,3%	3,7%	96,0%
<b>Cataluña</b>	0,03	0,9%	3,3%	95,8%
<b>Valencia</b>	0,03	0,0%	3,8%	96,1%
<b>Extremadura</b>	0,08	0,0%	1,9%	98,1%
<b>Galicia</b>	0,04	0,6%	4,0%	95,4%
<b>Madrid</b>	0,01	0,3%	0,7%	99,0%
<b>Murcia</b>	0,00	0,0%	12,3%	87,7%
<b>Navarra</b>	0,15	0,6%	18,3%	81,0%
<b>País Vasco</b>	0,01	0,0%	0,2%	99,8%
<b>La Rioja</b>	0,00	0,0%	0,0%	100,0%
<b>España</b>	<b>0,03</b>	<b>0,4%</b>	<b>2,4%</b>	<b>97,2%</b>



# Tribunales Superiores de Justicia

## Auxilio

	Índice de rotación	% días vacantes	% días cubiertos por interinos	% días cubiertos por titulares
Andalucía	0,07	0,7%	3,1%	96,2%
Aragón	0,14	7,7%	27,6%	64,7%
Asturias	0,22	0,0%	34,9%	65,1%
Baleares	0,00	0,0%	41,0%	59,0%
Canarias	0,58	4,9%	26,3%	68,8%
Cantabria	0,25	0,3%	6,8%	92,8%
Castilla y León	0,05	0,3%	9,0%	90,7%
Castilla-La Mancha	0,14	4,7%	27,0%	68,3%
Cataluña	0,03	0,0%	4,3%	95,7%
Valencia	0,09	0,0%	0,0%	100,0%
Extremadura	0,00	0,0%	8,3%	91,6%
Galicia	0,12	1,2%	3,4%	95,4%
Madrid	0,00	0,3%	4,2%	95,4%
Murcia	0,00	0,0%	0,0%	100,0%
Navarra	0,00	32,9%	32,9%	34,2%
País Vasco	0,00	0,0%	0,5%	99,5%
La Rioja	0,00	0,0%	39,5%	60,5%
<b>España</b>	<b>0,06</b>	<b>1,1%</b>	<b>7,5%</b>	<b>91,3%</b>

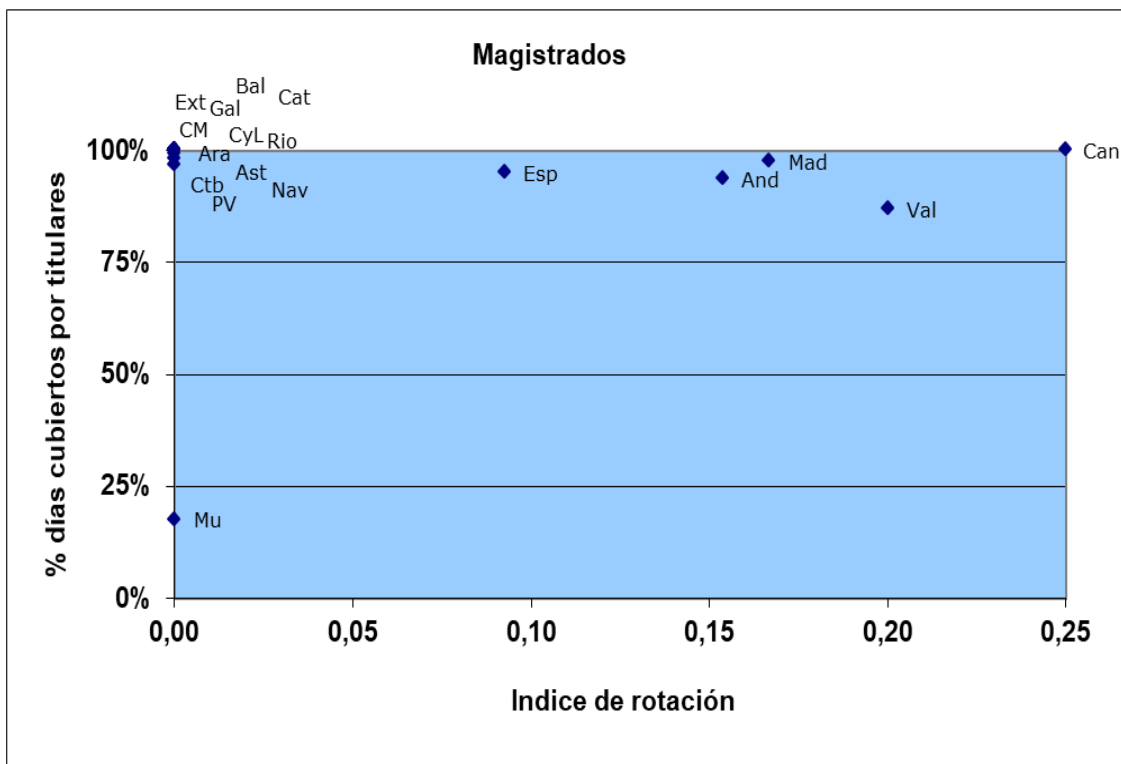


## **Juzgados de Vigilancia Penitenciaria**

## Juzgados de Vigilancia Penitenciaria

### Magistrados

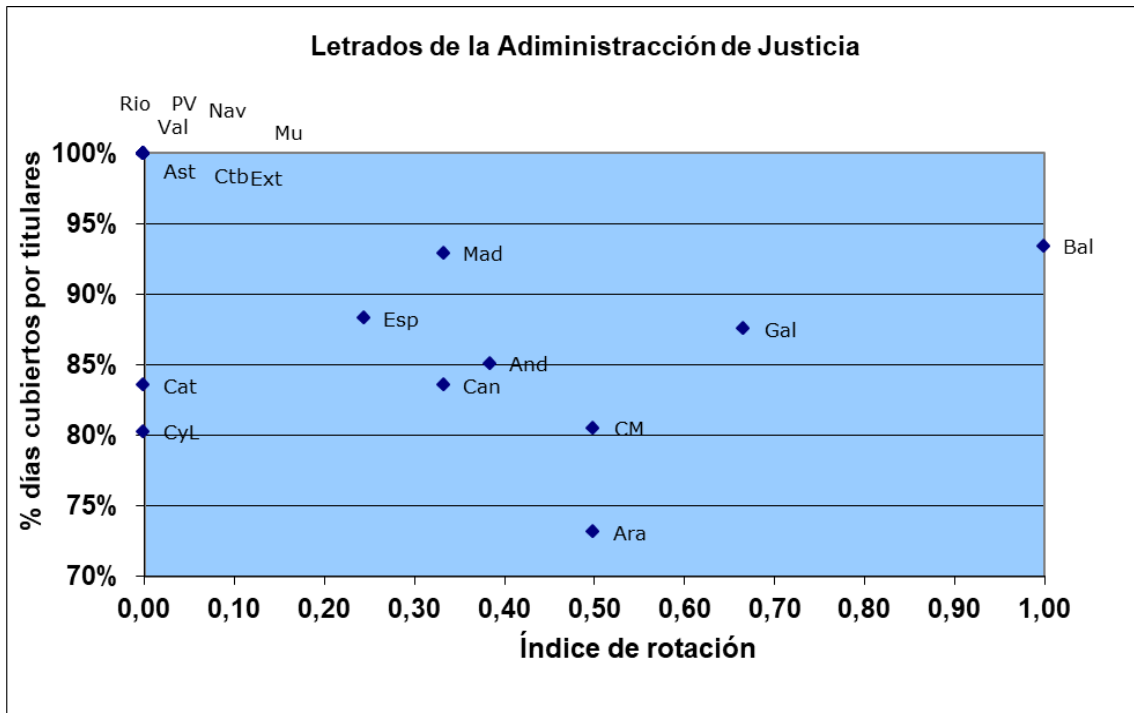
	Índice de rotación	% días vacantes	% días cubiertos por interinos	% días cubiertos por titulares
<b>Andalucía</b>	0,15	0,0%	6,6%	93,4%
<b>Aragón</b>	0,00	0,0%	0,0%	100,0%
<b>Asturias</b>	0,00	0,0%	0,0%	100,0%
<b>Baleares</b>	0,00	0,0%	0,0%	100,0%
<b>Canarias</b>	0,25	0,0%	0,0%	100,0%
<b>Cantabria</b>	0,00	0,0%	0,0%	100,0%
<b>Castilla y León</b>	0,00	0,0%	0,0%	100,0%
<b>Castilla-La Mancha</b>	0,00	0,0%	0,0%	100,0%
<b>Cataluña</b>	0,00	0,0%	1,8%	98,2%
<b>Valencia</b>	0,20	0,0%	13,2%	86,8%
<b>Extremadura</b>	0,00	0,0%	0,8%	99,2%
<b>Galicia</b>	0,00	0,0%	3,4%	96,6%
<b>Madrid</b>	0,17	0,0%	2,5%	97,5%
<b>Murcia</b>	0,00	0,0%	82,5%	17,5%
<b>Navarra</b>	0,00	0,0%	0,0%	100,0%
<b>País Vasco</b>	0,00	0,0%	0,0%	100,0%
<b>La Rioja</b>	0,00	0,0%	0,0%	100,0%
<b>España</b>	<b>0,09</b>	<b>0,0%</b>	<b>5,0%</b>	<b>95,0%</b>



## Juzgados de Vigilancia Penitenciaria

### Letrados de la Administración de Justicia

	Índice de rotación	% días vacantes	% días cubiertos por interinos	% días cubiertos por titulares
Andalucía	0,38	0,0%	14,9%	85,1%
Aragón	0,50	0,0%	26,8%	73,2%
Asturias	0,00	0,0%	0,0%	100,0%
Baleares	1,00	0,0%	6,6%	93,4%
Canarias	0,33	0,0%	16,4%	83,6%
Cantabria	0,00	0,0%	0,0%	100,0%
Castilla y León	0,00	0,0%	19,7%	80,3%
Castilla-La Mancha	0,50	0,0%	19,5%	80,5%
Cataluña	0,00	0,0%	16,4%	83,6%
Valencia	0,00	0,0%	0,0%	100,0%
Extremadura	0,00	0,0%	0,0%	100,0%
Galicia	0,67	0,0%	12,4%	87,6%
Madrid	0,33	0,0%	7,1%	92,9%
Murcia	0,00	0,0%	0,0%	100,0%
Navarra	0,00	0,0%	0,0%	100,0%
País Vasco	0,00	0,0%	0,0%	100,0%
La Rioja	0,00	0,0%	0,0%	100,0%
<b>España</b>	<b>0,25</b>	<b>0,0%</b>	<b>11,7%</b>	<b>88,3%</b>

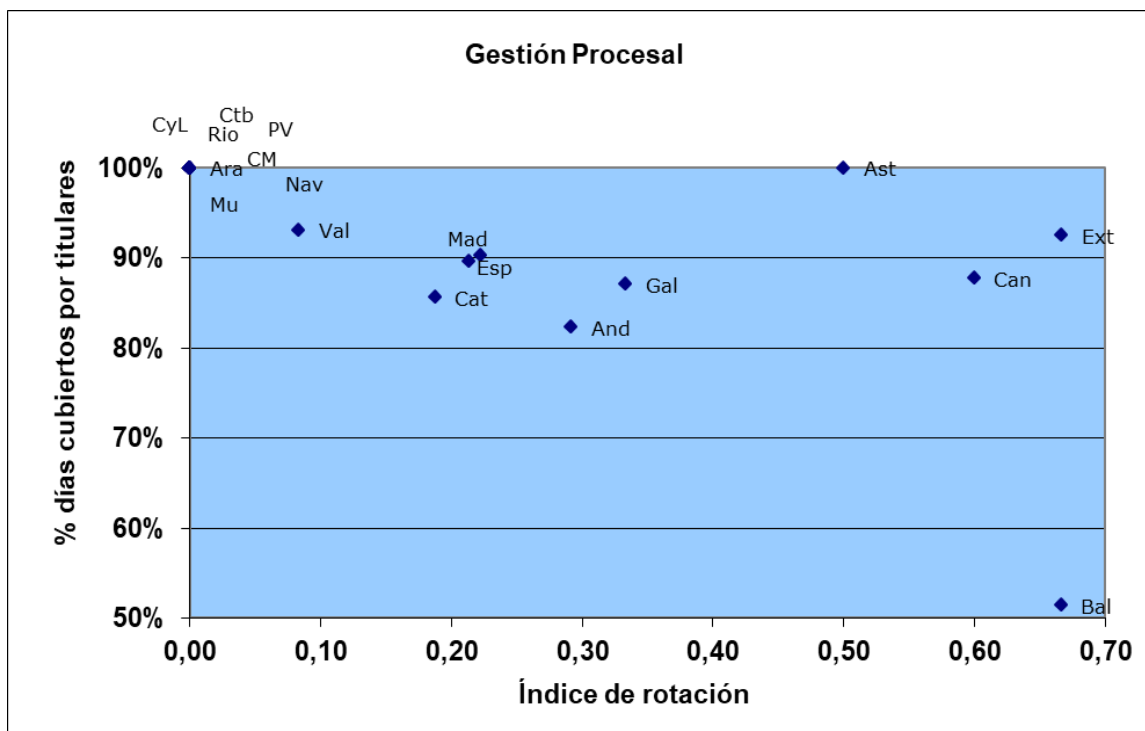




## Juzgados de Vigilancia Penitenciaria

### Gestión Procesal

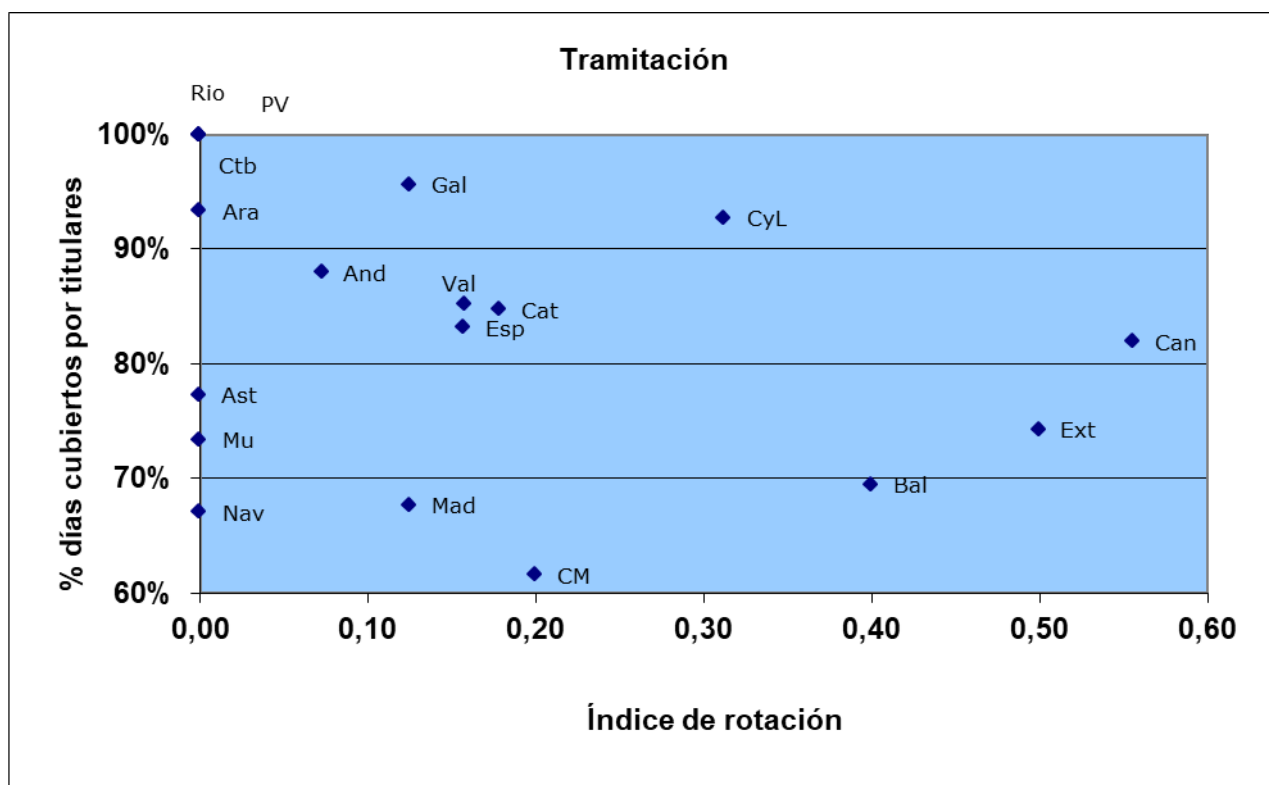
	Índice de rotación	% días vacantes	% días cubiertos por interinos	% días cubiertos por titulares
<b>Andalucía</b>	0,29	2,4%	15,4%	82,3%
<b>Aragón</b>	0,00	0,0%	0,0%	100,0%
<b>Asturias</b>	0,50	0,0%	0,0%	100,0%
<b>Baleares</b>	0,67	10,3%	38,3%	51,4%
<b>Canarias</b>	0,60	3,3%	8,9%	87,8%
<b>Cantabria</b>	0,00	0,0%	0,0%	100,0%
<b>Castilla y León</b>	0,00	0,0%	0,0%	100,0%
<b>Castilla-La Mancha</b>	0,00	0,0%	0,0%	100,0%
<b>Cataluña</b>	0,19	0,5%	13,9%	85,7%
<b>Valencia</b>	0,08	0,0%	6,9%	93,1%
<b>Extremadura</b>	0,67	0,3%	7,2%	92,5%
<b>Galicia</b>	0,33	2,1%	10,7%	87,1%
<b>Madrid</b>	0,22	3,0%	6,7%	90,3%
<b>Murcia</b>	0,00	0,0%	0,0%	100,0%
<b>Navarra</b>	0,00	0,0%	0,0%	100,0%
<b>País Vasco</b>	0,00	0,0%	0,0%	100,0%
<b>La Rioja</b>	0,00	0,0%	0,0%	100,0%
<b>España</b>	<b>0,21</b>	<b>1,5%</b>	<b>8,9%</b>	<b>89,6%</b>



## Juzgados de Vigilancia Penitenciaria

### Tramitación

	Índice de rotación	% días vacantes	% días cubiertos por interinos	% días cubiertos por titulares
Andalucía	0,07	0,7%	11,2%	88,1%
Aragón	0,00	1,7%	4,9%	93,4%
Asturias	0,00	2,8%	19,9%	77,3%
Baleares	0,40	5,6%	24,9%	69,5%
Canarias	0,56	1,8%	16,2%	82,0%
Cantabria	0,00	0,0%	0,0%	100,0%
Castilla y León	0,31	0,4%	6,9%	92,8%
Castilla-La Mancha	0,20	0,5%	37,8%	61,6%
Cataluña	0,18	0,0%	15,2%	84,8%
Valencia	0,16	1,2%	13,5%	85,2%
Extremadura	0,50	0,5%	25,2%	74,3%
Galicia	0,13	0,3%	4,0%	95,7%
Madrid	0,13	2,0%	30,3%	67,7%
Murcia	0,00	0,0%	26,6%	73,4%
Navarra	0,00	0,0%	32,9%	67,1%
País Vasco	0,00	0,0%	0,0%	100,0%
La Rioja	0,00	0,0%	0,0%	100,0%
<b>España</b>	<b>0,16</b>	<b>1,0%</b>	<b>15,8%</b>	<b>83,2%</b>



## Juzgados de Vigilancia Penitenciaria

### Auxilio

	Índice de rotación	% días vacantes	% días cubiertos por interinos	% días cubiertos por titulares
Andalucía	0,05	0,8%	9,0%	90,2%
Aragón	0,00	0,0%	0,0%	100,0%
Asturias	0,00	0,0%	0,0%	100,0%
Baleares	0,00	0,0%	74,0%	26,0%
Canarias	0,50	2,7%	32,9%	64,4%
Cantabria	1,50	0,0%	71,1%	28,9%
Castilla y León	0,00	0,0%	13,6%	86,4%
Castilla-La Mancha	0,00	0,0%	18,5%	81,5%
Cataluña	0,17	4,7%	42,4%	52,9%
Valencia	0,14	1,5%	30,6%	67,9%
Extremadura	0,67	1,4%	53,2%	45,5%
Galicia	0,33	0,5%	21,5%	78,1%
Madrid	0,22	2,5%	66,5%	31,0%
Murcia	0,00	0,0%	0,0%	100,0%
Navarra	0,00	0,0%	0,0%	100,0%
País Vasco	0,00	0,0%	0,0%	100,0%
La Rioja	0,00	0,0%	0,0%	100,0%
<b>España</b>	<b>0,18</b>	<b>1,6%</b>	<b>31,5%</b>	<b>66,9%</b>

